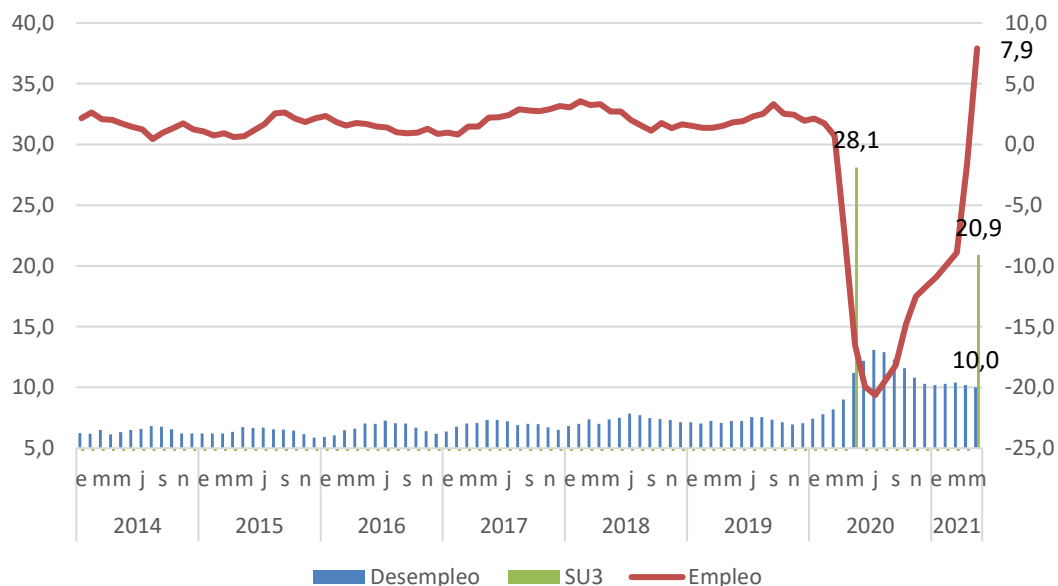


## MERCADO LABORAL: MÁS DE 63 MIL EMPLEOS SE PIERDEN EN MAYO

El Instituto Nacional de Estadísticas (INE) dio a conocer la tasa de desocupación nacional correspondiente al trimestre marzo-mayo 2021, la cual se ubicó en 10,0%, 0,2 puntos porcentuales (pp) menor a lo registrado el trimestre móvil anterior. En doce meses, en tanto, se observa una caída de 1,2 puntos porcentuales. Este resultado es mejor a lo esperado por el mercado. Adicionalmente se registró una disminución en la tasa combinada de desocupación y fuerza de trabajo potencial con respecto al trimestre móvil anterior, la que se ubicó en 20,9%. Este indicador muestra la proporción de personas que están desocupadas y aquellos que son parte de la fuerza de trabajo potencial, respecto de la fuerza de trabajo ampliada.

En esta ocasión, se registró un aumento anual de la Fuerza de Trabajo de 6,5%, muy por sobre el promedio observado en las últimas 6 encuestas, de -4,1%. Los Ocupados, por su parte, crecieron en 7,9% mientras los Desocupados cayeron en -4,6% en doce meses, cifra que va en disminución con respecto al promedio de 18,0% en los últimos 6 meses.

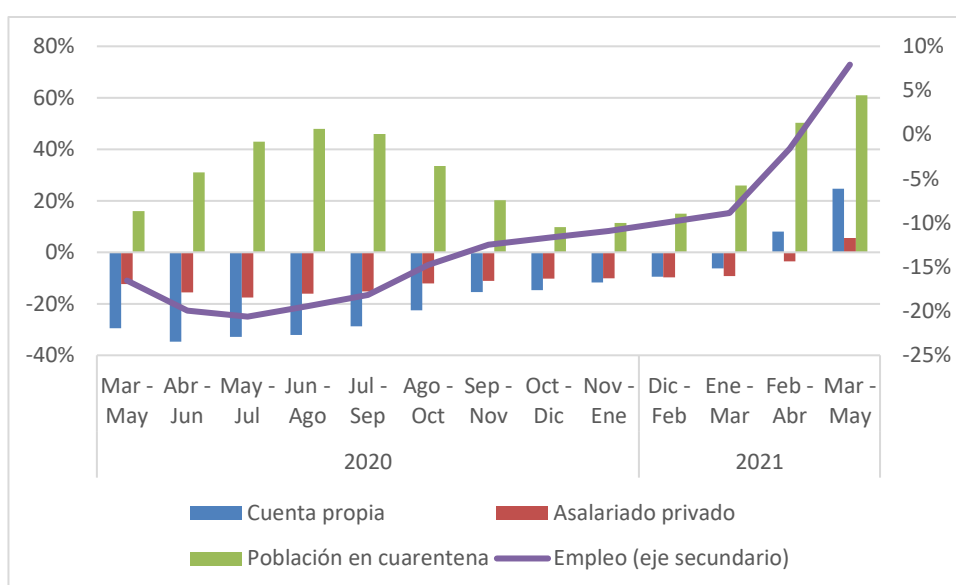
**Evolución Tasa de Desocupación Nacional (% de la Fuerza de Trabajo), empleo y tasa combinada de desocupación y fuerza de trabajo potencial (SU3) (con base a datos censales 2017)**



Fuente: LyD basado en datos del INE.

En la expansión de los ocupados en 12 meses incidieron los siguientes sectores económicos: construcción (24,5%), comercio (7,4%), e industria manufacturera (8,5%). Por categoría ocupacional, en 12 meses se observa un alza en los trabajadores por cuenta propia (24,7%) y asalariados formales (3,9%). La tasa de desocupación informal alcanzó 26,1%, creciendo 2,6 puntos porcentuales a 12 meses.

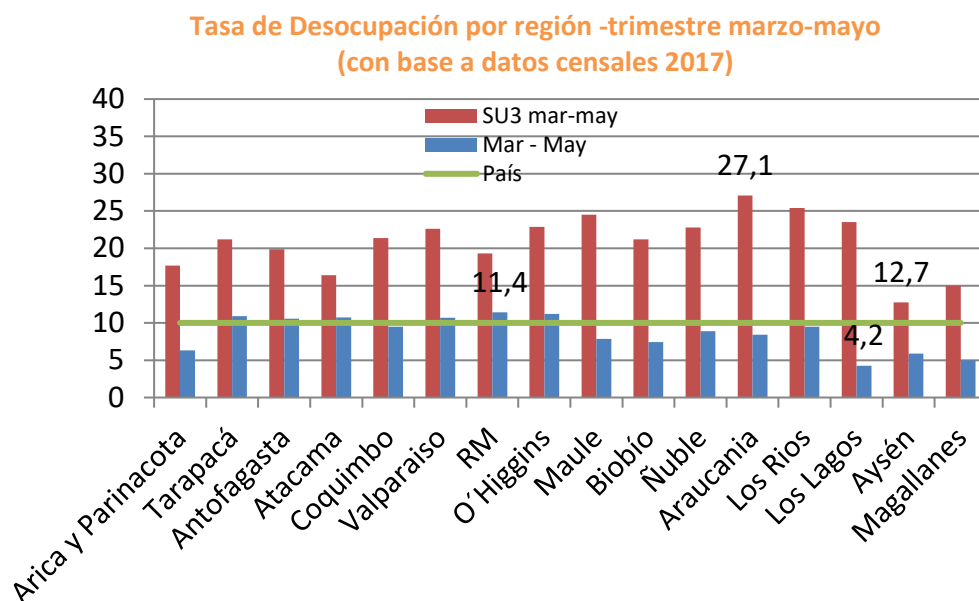
**Var. % empleo asalariado privado y por cuenta propia y Población en cuarentena (trimestres móviles, empleo variación en 12 meses)**



Fuente: LyD basado en datos del INE.

En doce meses, la estimación del total de ocupados creció 7,9%, influida tanto por las mujeres (8,6%), como por los hombres (7,4%). Por su parte, debido a la implementación de la Ley de Protección al Empleo, los ocupados ausentes, que representaron el 10,0% del total de ocupados, decrecieron 29,9%, equivalente a 343.610 personas.

La Región Metropolitana lidera las regiones con mayor desempleo, con una tasa de 11,4%, seguida por la región del Libertador Bernardo O'Higgins, con un registro de 11,2%. En contraste, las regiones con menor desempleo fueron Los Lagos, con 4,2% y Magallanes, con 5,0%. Al igual que en meses anteriores, la región de La Araucanía registró la mayor tasa combinada de desempleo en este trimestre, anotando un 27,1%.



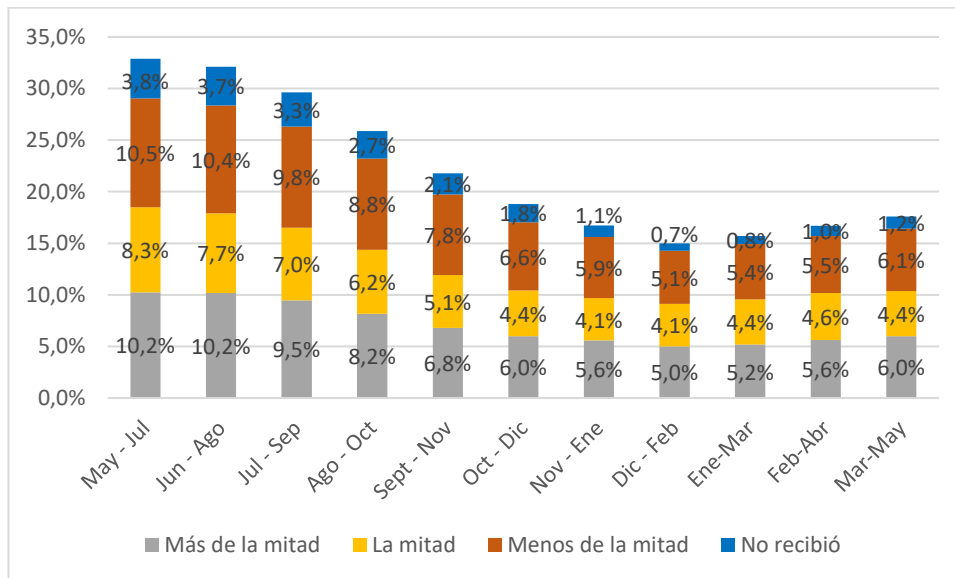
Fuente: LyD basado en datos del INE.

Desde el trimestre mayo-julio de 2020 en la encuesta de empleo del INE se incorporó una pregunta sobre la evolución de los ingresos para los ocupados. De esta forma, se observa que un 18% de los ocupados reportó una disminución en sus ingresos, levemente mayor a lo acontecido en el trimestre móvil anterior (17%). Adicionalmente sólo un 1,2% de los ocupados indicó que no recibió ingreso, levemente superior a lo reportado en el mes anterior (1,0%). En tanto, un 6,0% señala que sus ingresos cayeron a más de la mitad (5,6% en la medición anterior).

A pesar de la disminución en la tasa de desempleo, durante el trimestre marzo-mayo se perdieron más de 63 mil puestos de trabajo producto del aumento en las cuarentenas como medida ante la pandemia. De esta forma, aproximadamente un 61% de la población estuvo confinada durante este período. Sin embargo, al analizar el comportamiento en la fuerza de trabajo, es posible observar una trayectoria de recuperación.

Es probable que en la medición de abril-junio se observen resultados más negativos en el mercado laboral, debido a que dicho trimestre incorpora prácticamente 2 meses completos con importantes confinamientos.

Ocupados y evolución del ingreso -trimestre marzo-mayo  
(con base a datos censales 2017)



Fuente: LyD basado en datos del INE.