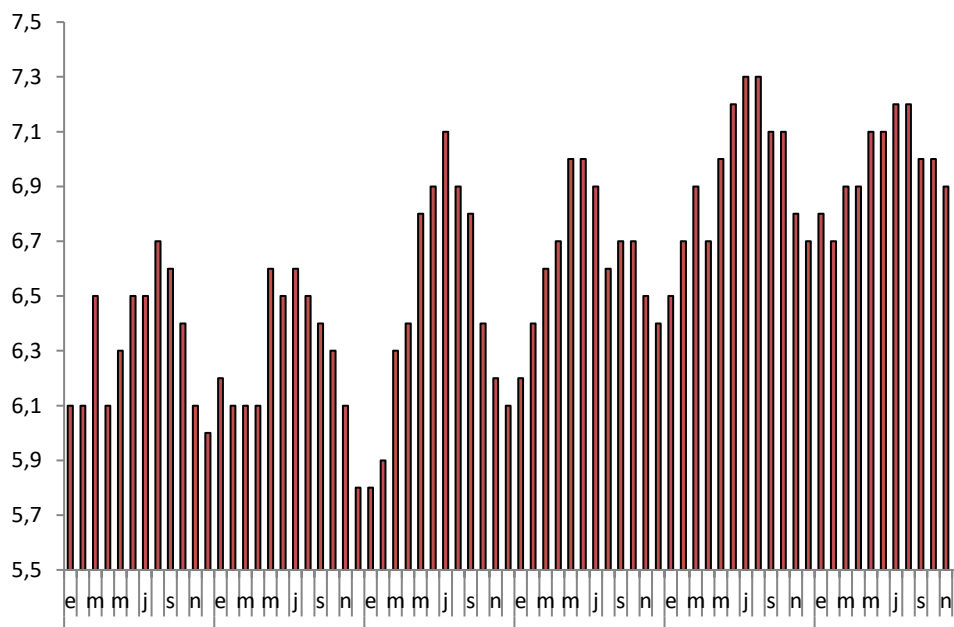


FUERTE EXPANSIÓN DEL EMPLEO INFORMAL MODERÓ EL ALZA DE DESEMPLEO

El Instituto Nacional de Estadísticas (INE) dio a conocer la tasa de desocupación nacional correspondiente al trimestre octubre-diciembre 2019, la cual se ubicó en 7,0% a nivel nacional, 0,1 punto porcentual mayor al trimestre móvil anterior. En 12 meses, a su vez, hay un incremento de 0,3 puntos porcentuales. Este resultado es mejor al esperado por el mercado.

En esta ocasión, se registró un incremento anual de la Fuerza de Trabajo de 1,2%, 0,2 puntos porcentuales menor a lo observado en las últimas 6 encuestas, de 1,4% en promedio. Los ocupados, por su parte crecieron en 1,0%, 0,5 puntos porcentuales menor que en las últimas 6 encuestas.

**Evolución Tasa de Desocupación Nacional
Como % de la Fuerza de Trabajo**



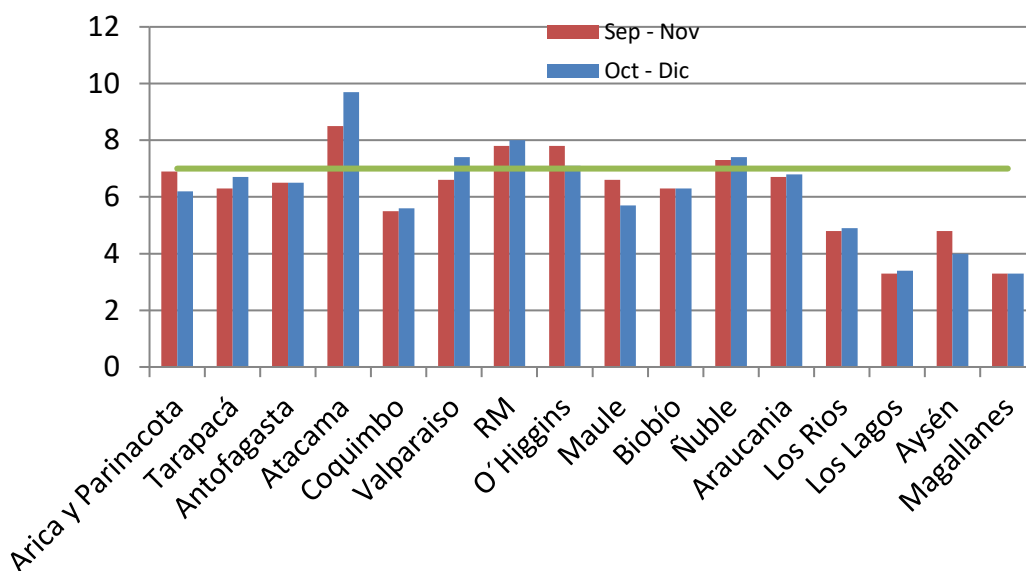
Fuente: LyD a partir de datos del INE.

Por sectores, esta vez el alza en 12 meses de los Ocupados fue liderada por Comercio (4,0%), actividades de salud (5,3%) y minería (11,9%). Las principales bajas, en tanto, se dieron en comunicaciones (-18,0%), industria manufacturera (-2,6%) y enseñanza (-1,7%).

Por categoría ocupacional, en tanto, destacan los aumentos de los trabajadores por cuenta propia (4,7%) y los asalariados informales (4,3%). Los asalariados formales no presentaron variación. Los retrocesos se dieron en familiar no remunerado (-21,5%), empleadores (-4,7%) y personal de servicio doméstico (-1,7%). Por sexo el crecimiento tanto de las mujeres (7,2%) como de los hombres (3,0%) fue incidido por el incremento en cuenta propia.

La tasa de desocupación regional más elevada se observó en la región de Atacama, con 9,7%, seguido de La Región Metropolitana, con un 8,0%, %, 0,6 puntos porcentuales mayor en 12 meses.

Tasa de Desocupación por Región
Trimestre octubre-diciembre



Fuente: LyD a partir de datos del INE.

En contraste, las regiones con menor desempleo fueron Magallanes, con 3,3%, y los Lagos, con 3,4%.

Se destaca para este trimestre el crecimiento de los trabajadores por cuenta propia y los asalariados informales. Tal como se señaló en el boletín anterior, esta encuesta estima la creación neta de empleos, por lo cual los despidos por necesidad de la empresa que han exhibido los datos administrativos, cifrados en 178.654, entre el 18 de octubre y el 31 de diciembre, son compensados, en parte, por la estacionalidad -contrataciones ligadas a la agricultura, por ejemplo- y, por otra parte, por la sustitución de empleo formal por empleo informal.