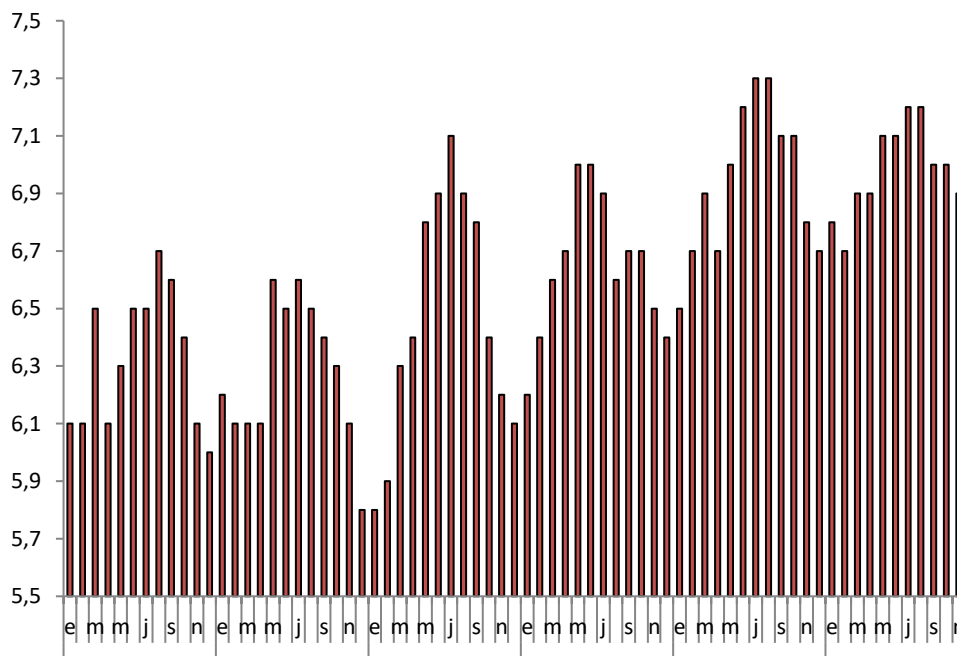


ENCUESTA EMPLEO AÚN NO REFLEJA LA CRISIS VIOLENTISTA

El Instituto Nacional de Estadísticas (INE) dio a conocer la tasa de desocupación nacional correspondiente al trimestre septiembre-noviembre 2019, la cual se ubicó en 6,9% a nivel nacional, 0,1 punto porcentual menor con respecto al trimestre móvil anterior. En doce meses, a su vez, hay un incremento de 0,1 punto porcentual. Este resultado es mejor al esperado por el mercado.

En esta ocasión, se registró un incremento anual de la Fuerza de Trabajo de 1,5%, 0,1 punto porcentual mayor con lo observado en las últimas 6 encuestas, de 1,4% en promedio. Los ocupados, por su parte crecieron en 1,4%, 0,1 punto porcentual menor a lo observado en las últimas 6 encuestas.

Evolución Tasa de Desocupación Nacional



Fuente: LyD basado en datos del INE.

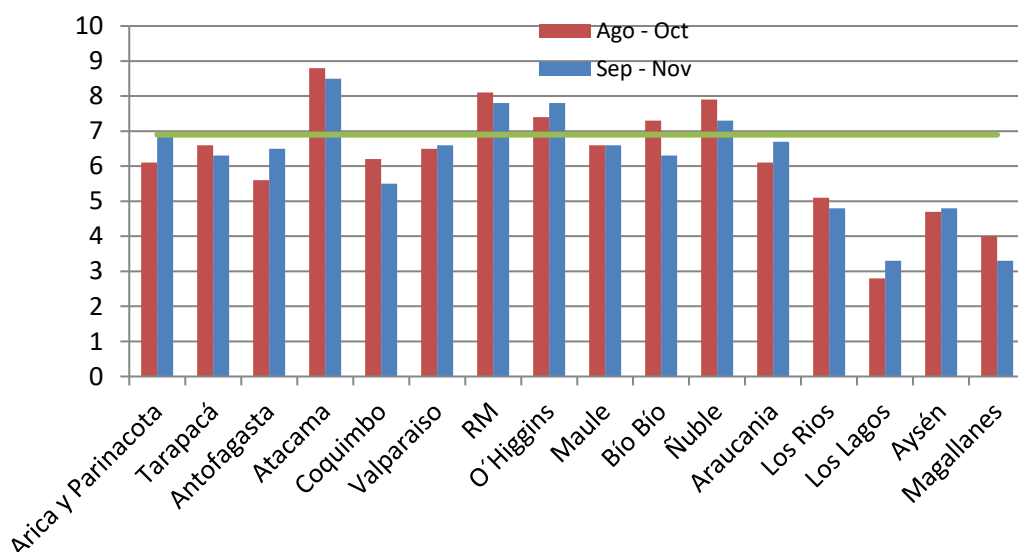
Por sectores, esta vez el alza en 12 meses de los ocupados fue liderada por Construcción (6,3%), actividades de salud (6,4%) y comercio (1,6%). Las principales bajas, en tanto, se dieron en comunicaciones (-20,1%), industria manufacturera (-3,6%), y enseñanza (-2,0%).

Por categoría ocupacional, en tanto, destacan los aumentos de los asalariados formales (2,3%), trabajadores por cuenta propia (1,0%), empleadores (3,5%) y personal de servicio doméstico (3,2%). Los retrocesos se dieron en familiar no remunerado (-24,6%) y asalariados informales (-0,8%). Por sexo el crecimiento de las mujeres (1,1%), fue incidido por el incremento en cuenta propia, en tanto que para el caso de los hombres (1,6%), fue incidido por los asalariados formales.

Por su parte, la tasa de desocupación de la Región Metropolitana fue de 7,8%, 0,5 puntos porcentuales mayor en 12 meses.

La tasa de desocupación regional más elevada se observó en la región del Atacama con 8,5% seguido de La Región Metropolitana y O' Higgins con un 7,8%, respectivamente.

**Tasa de Desocupación por Región
Trimestre septiembre-noviembre**



Fuente: LyD basado en datos del INE.

En contraste, las regiones con menor desempleo fueron Los Lagos y Magallanes con 3,3% respectivamente. Se destaca para este trimestre, nuevamente el crecimiento de los ocupados. Esta encuesta estima la creación neta de empleos, por lo cual los despidos por necesidad de la empresa que han exhibido los datos administrativos, 140 mil a la fecha, son compensados en parte, por las contrataciones, por ejemplo, estacional relacionado con la agricultura. Es muy probable que los efectos de la revuelta violentista se vean reflejados en las próximas encuestas, sobre todo cuando haya una menor estacionalidad.