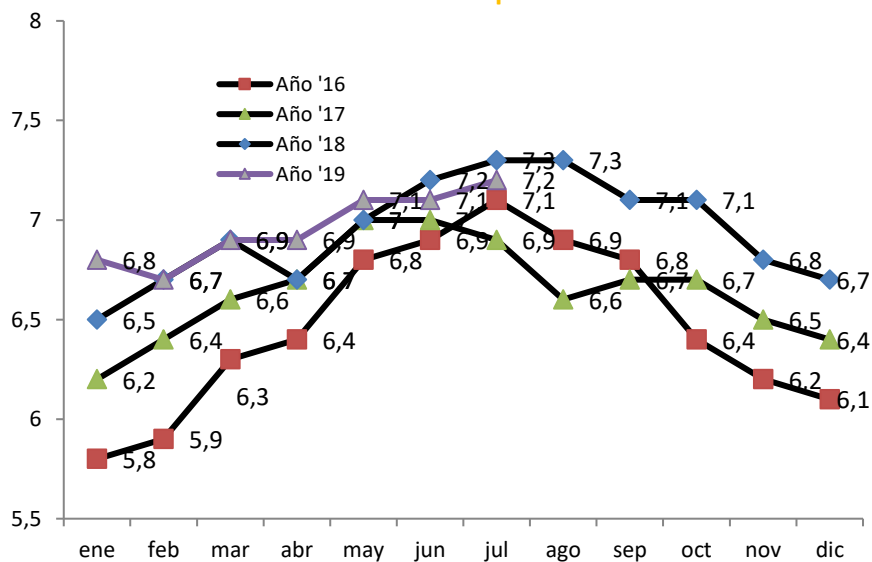


CAE NUEVAMENTE LA TASA DE DESOCUPACIÓN

El Instituto Nacional de Estadísticas (INE) dio a conocer la tasa de desocupación nacional correspondiente al trimestre mayo-julio 2019, el cual se ubicó en 7,2% a nivel nacional, 0,1 puntos porcentuales mayor a la tasa del trimestre móvil anterior. En doce meses, a su vez, hay una leve reducción de 0,1 puntos porcentuales. Este resultado está en línea con lo esperado por el mercado.

En esta ocasión se registró un incremento anual de la Fuerza de Trabajo de 1,3%, en línea con lo observado en las últimas 3 encuestas, de 1,3% en promedio. Los ocupados, por su parte crecieron en 1,5%, lo que es mayor que el incremento observado en las últimas tres mediciones, en donde el promedio de creación de empleo era de 1,3%.

Evolución Tasa de Desocupación Nacional



Fuente: LyD basado en datos del INE.

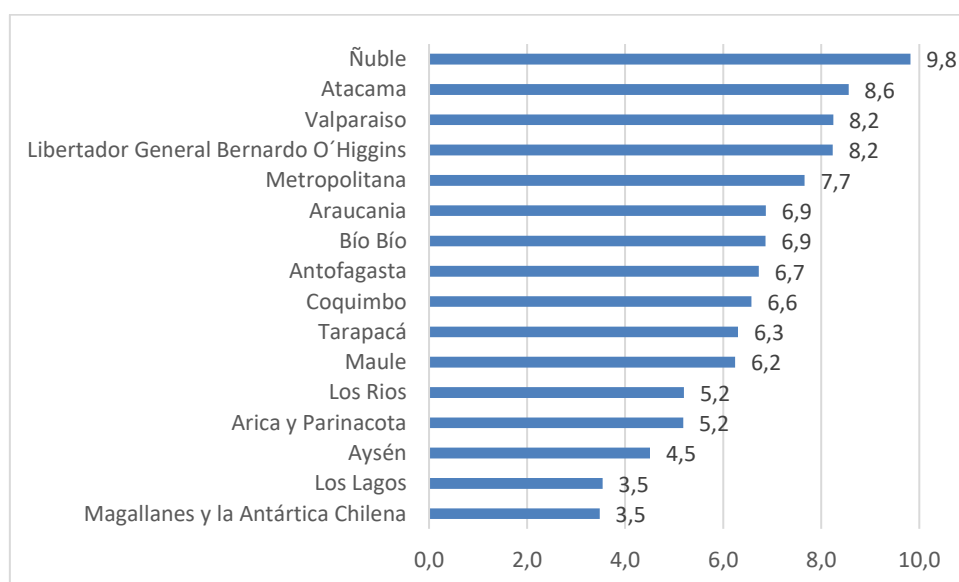
Por su parte, la tasa de desocupación de la Región Metropolitana registró una tasa de desocupación de 7,7% creciendo 0,4 puntos porcentuales en 12 meses.

Por sectores, esta vez el alza en 12 meses de los Ocupados fue liderada por actividades de salud (17,7%), administración pública (20,2%) y comercio (3,5%). Las principales bajas, en tanto, se dieron en la industria manufacturera (-11,6%), otras actividades de servicios (-17,9%) y comunicaciones (-16,1%).

Por categoría ocupacional, en tanto, destacan los aumentos de los trabajadores por cuenta propia (3,0%), familiares no remunerados (24,3%) y empleadores (2,3%), en tanto, presentaron retrocesos asalariados formales (-1,0%) y asalariados informales (-0,2%).

La tasa de desocupación regional más elevada se observó en la región del Ñuble con 9,8% se guido de Atacama con un 8,6% y Valparaíso y O' Higgins 8,2% respectivamente.

**Tasa de Desocupación por Región
Trimestre Mayo-Julio**



Fuente: LyD basado en datos del INE.

En contraste, las regiones con menor desempleo fueron Los Lagos y Magallanes con 3,5%, respectivamente. Se destaca para este trimestre el crecimiento de los ocupados, por sobre los últimos tres trimestres previos.