

Tasa de Desempleo Llega a 6,9%

El Instituto Nacional de Estadísticas (INE) dio a conocer la tasa de desocupación nacional correspondiente al trimestre enero-marzo 2019, que se ubicó en 6,9% a nivel nacional (6,7% el trimestre móvil anterior). Con ello se concreta, en términos anuales, una variación nula, repitiéndose el comportamiento del mes previo, donde nuevamente se repite la tasa de desempleo del año previo, deteniendo el desplazamiento que se venía observando en la curva de tasas de desempleo año a año.

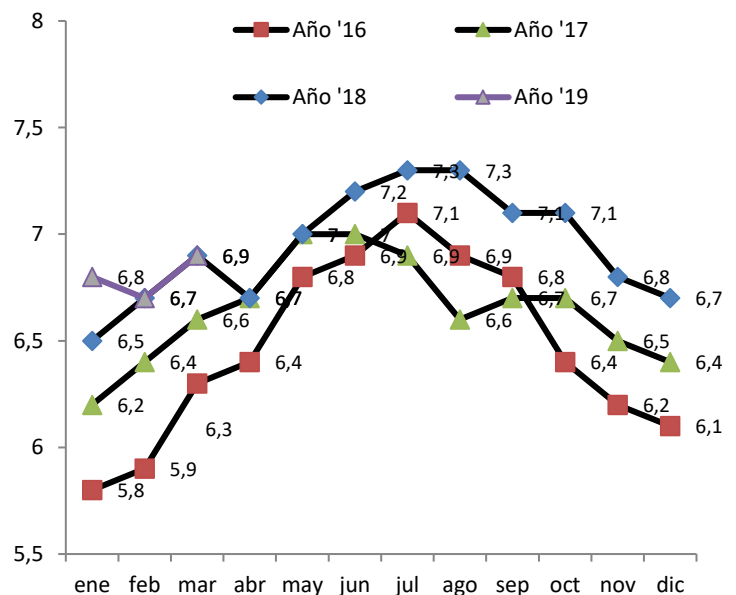
En esta ocasión, en comparación con el trimestre móvil previo, se registró un incremento de la fuerza de trabajo (0,4%) menor a la de los ocupados (0,6%). Respecto del año anterior, en tanto, los ocupados registraron un incremento de 1,2% y la fuerza de trabajo, de 1,1%.

Por su parte, la tasa de desocupación de la Región Metropolitana registró una tasa de desocupación de 7,1% (7,1% el trimestre móvil anterior).

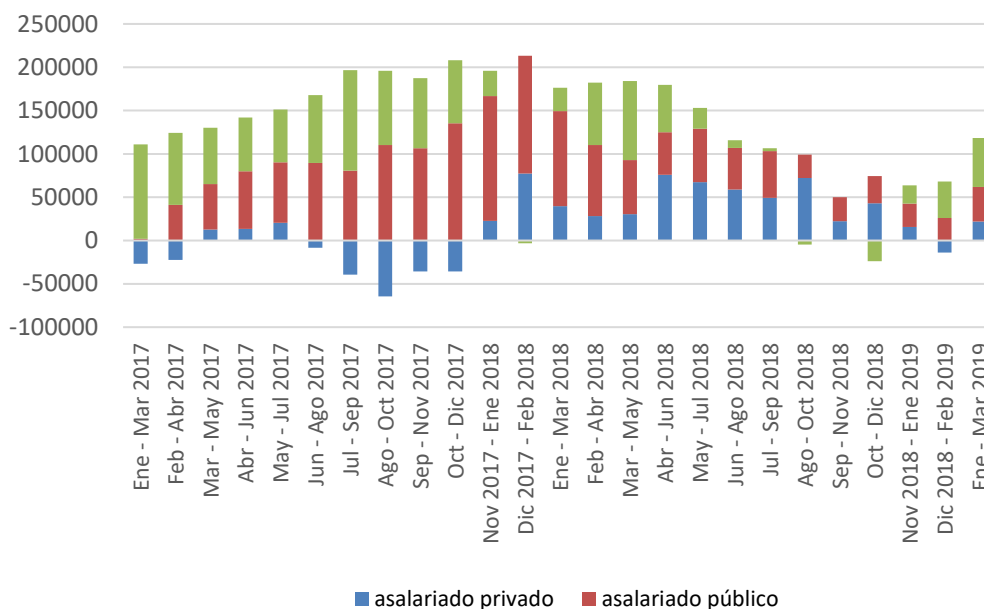
Por sectores, esta vez el alza en doce meses de los ocupados fue liderada por actividades de salud (8,2%), enseñanza (4,6%) y otras actividades de servicios (8,9%). Las bajas, en tanto, se dieron en comercio (-1,1%), agricultura y pesca (-1,9%) y comunicaciones (-8,2%).

Por categoría ocupacional, aumentaron todas las categorías: los empleados por cuenta propia aumentaron 3,2, totalizando 56.733 personas. Dentro de los asalariados, se registró un alza en los empleos asalariados privados de 0,5% (22.060 empleos), y de los empleos asalariados públicos, esta vez de 4,1% anual (39.707 empleos).

TASA DE DESEMPLEO INE (%)



Creación de empleo por categoría ocupacional, número de personas

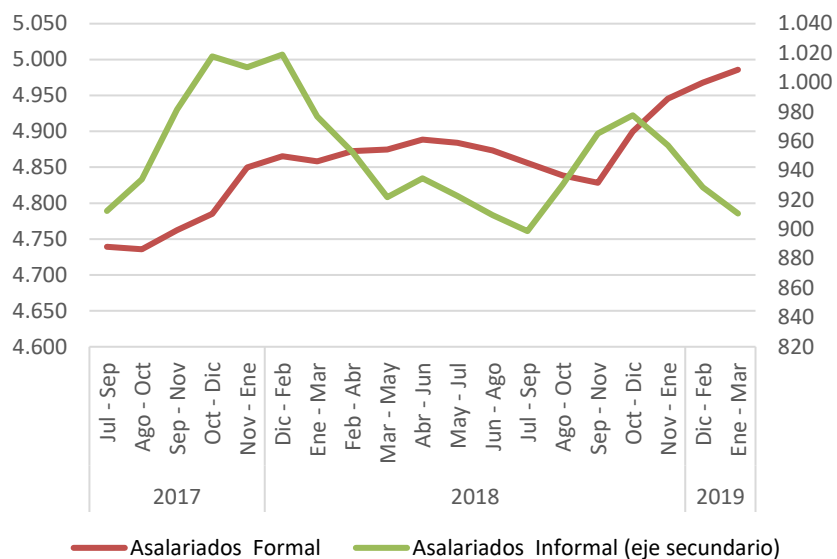


Fuente: LyD basado en datos del INE.

Tomando en cuenta, por otra parte, la clasificación de formalidad que realiza el INE, se tiene que del 1,1% de incremento en doce meses que registran los asalariados totales, los formales aumentaron un 2,6%, al tiempo que los informales registraron nuevamente una disminución; esta vez de 6,8%.

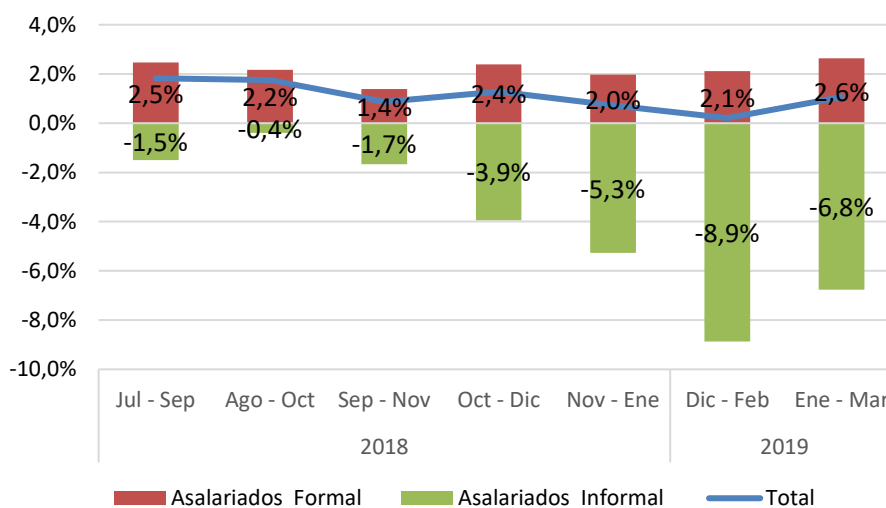
Con todo, se observa que en el período más reciente ha habido una mejora en la calidad del empleo. Esto, por cuanto el incremento del asalariado ha venido de la mano con mayor formalidad, lo que es una buena noticia, aun cuando la tasa de desempleo no haya bajado. Lo anterior, también influido por una gran cantidad de nuevos trabajadores (producto de la rápida inmigración) que nuestro mercado laboral ha sido capaz de absorber.

Empleo asalariado formal e informal, miles de personas



Fuente: LyD basado en datos del INE.

Empleo asalariado total, formal e informal, % var. anual



Fuente: LyD basado en datos del INE.