



Universidad del Desarrollo
Facultad de Economía y Negocios

SOCIEDAD DOCENTE: PILAR PARA LA AUTONOMÍA ESCOLAR

Seminario Calidad y Gestión en Educación, UDD - Libertad y
Desarrollo, 10 de junio de 2016

Cristián Larroulet
Universidad del Desarrollo

Lento avance de la educación bajo el Estado Docente



Comparación Chile y EEUU: Cobertura Educación Básica 1900 - 1990

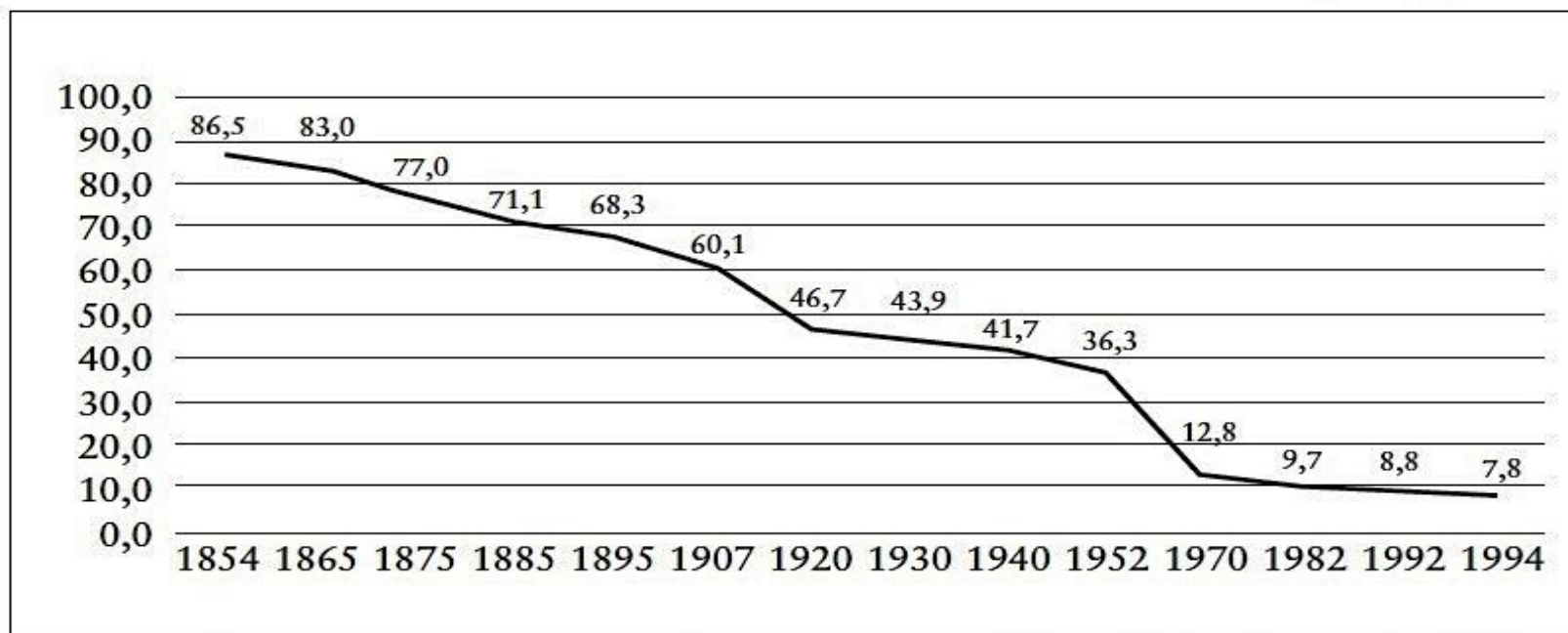
Año	Chile	EE. UU.
1900	34,96%	106,6%
1910	64,69%	107,1%
1920	74,28%	105,8%
1930	85,18%	105,8%
1940	85,50%	103,6%
1950	90,48%	102,1%
1960	104,16%	101,8%
1970	118,36%	99,8%
1980	112,53%	101,7%
1990	94,26%	106,2%

Fuente: elaboración propia en base a Díaz, Lüders & Wagner, La República en Cifras, 2010 y U. S. Census Bureau, Statistical Abstract of the United States: 1999.

Comienza un cambio en la década de los 60



Evolución de las Tasas de Analfabetismo 1854 - 1994

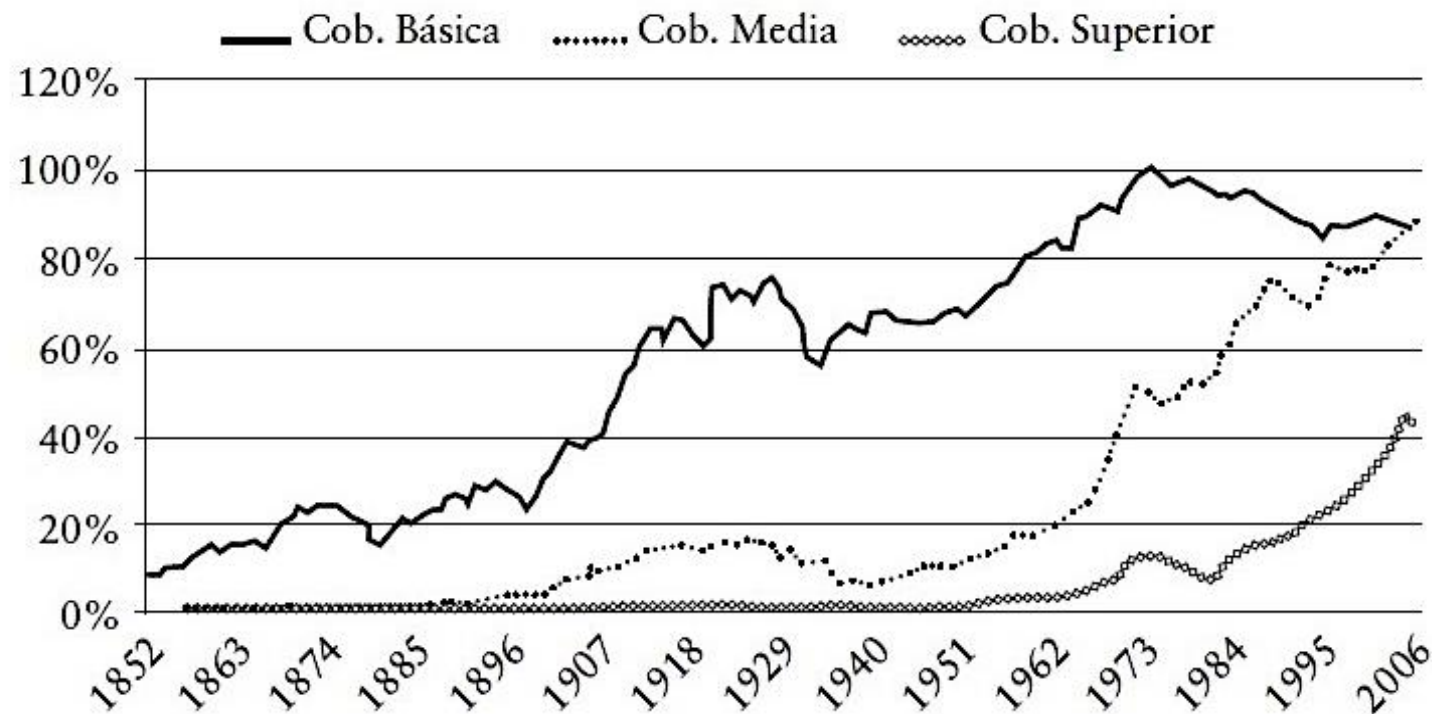


Fuente: elaboración propia a partir de «Economía Chilena 1810-1995: Estadísticas Históricas».

Lento avance bajo el Estado Docente y cambio con Sociedad Docente



Cobertura Educativa por Niveles 1852 - 2006



Fuente: Gabriela Acharán (2009) y Díaz, Lüders & Wagner, La República en Cifras, 2010
EH Clio Lab-Iniciativa Científica Milenio. URL: <http://www.economia.puc.cl/cliolab>

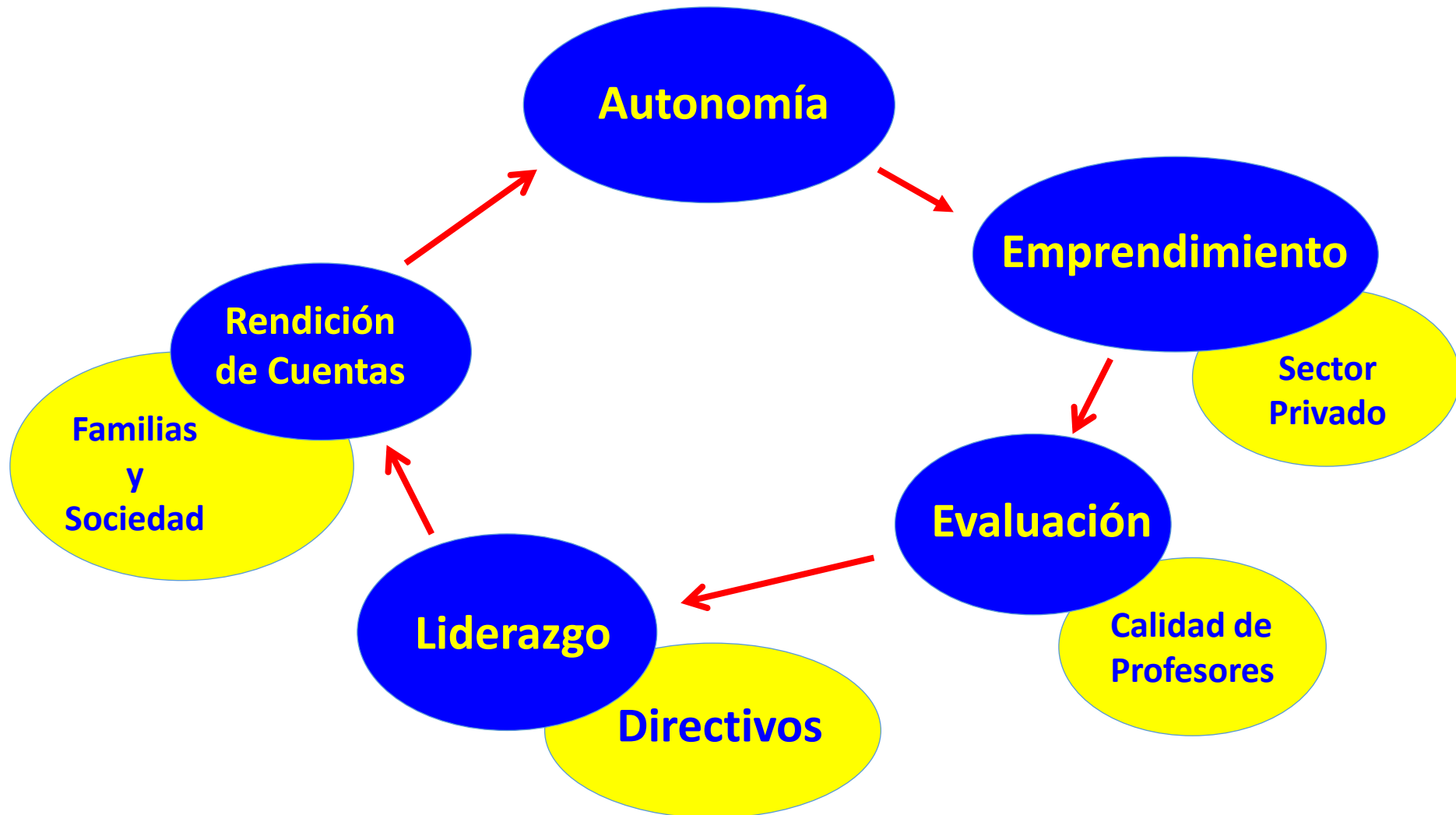
Avance en calidad en los últimos 25 años



Resultados SIMCE 2004 - 2013

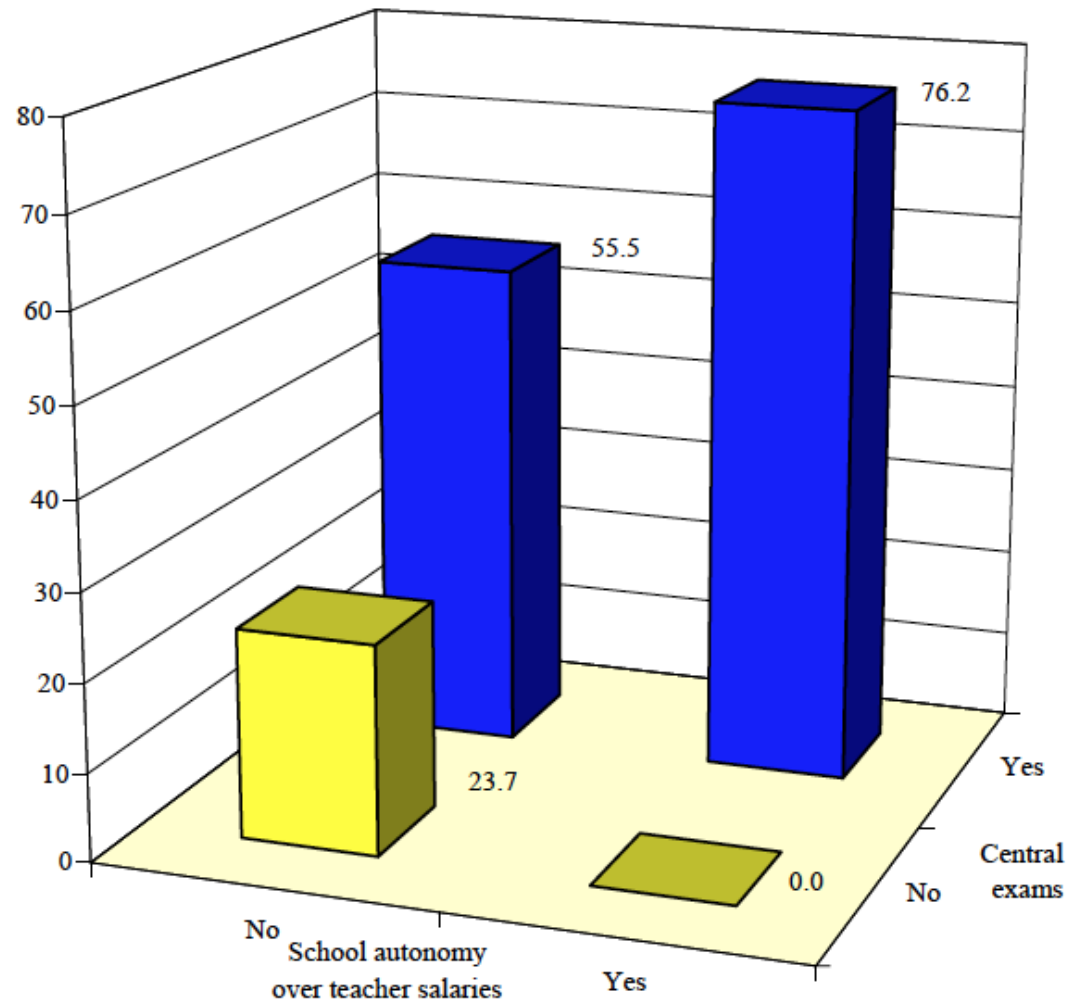
Nivel	Materia	2004	2006	2007	2008	2009	2010	2011	2012	2013
2° básico	Lectura	-	-	-	-	-	-	-	250	254
4° básico	Lectura	-	253	254	260	262	271	267	267	264
	Matemática	-	248	246	247	253	253	259	261	256
	Cs. Naturales	-	-	250	-	256	-	259	-	255
6° básico	Lectura	-	-	-	-	-	-	-	-	250
	Matemática	-	-	-	-	-	-	-	-	250
8° básico	Lectura	251	-	253	-	252	-	254	-	255
	Matemática	253	-	256	-	260	-	259	-	262
	Cs. Sociales	251	-	250	-	251	-	259		
	Cs. Naturales	256	-	258	-	259	-	262	-	272
2° medio	Lectura	-	254	-	255	-	259	-	259	254
	Matemática	-	252	-	250	-	256	-	265	267

Autonomía: pilar fundamental para los desafíos actuales



Exámenes de evaluación externos colaboran a la calidad

RESULTADOS DE LAS PRUEBAS TIMSS / TIMSS-R EN MATEMÁTICAS DE TODOS LOS PAÍSES

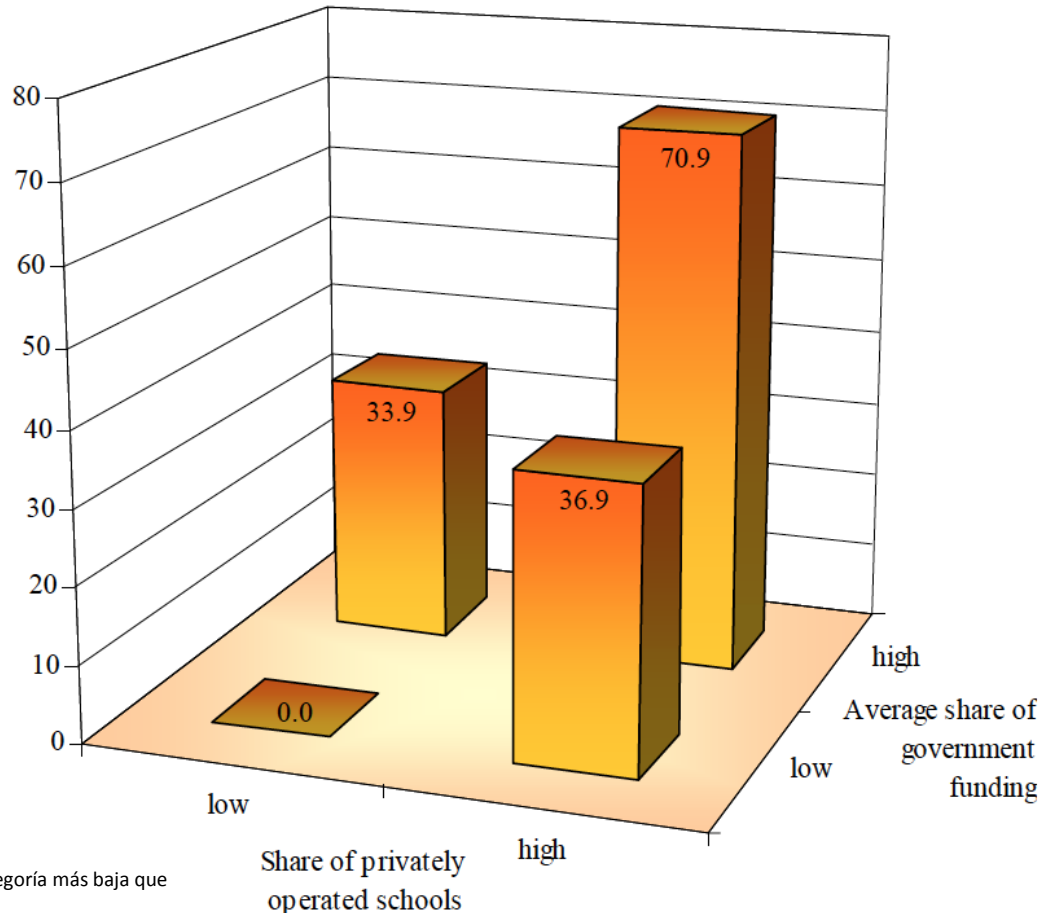


Nota: Diferencia de rendimiento entre las cuatro categorías con respecto a la categoría más baja que se fija igual a cero. Sobre la base de una regresión múltiple por país utilizando TIMSS y TIMSS-R. Bases de datos que controla ampliamente para los antecedentes familiares, los insumos escolares, y otras características institucionales.

Fuente: Woessmann (2005c).

Gestión privada y fondos públicos mejoran la calidad de la enseñanza

Rendimiento en PISA 2003 Matemáticas (Con relación a la más baja categoría)



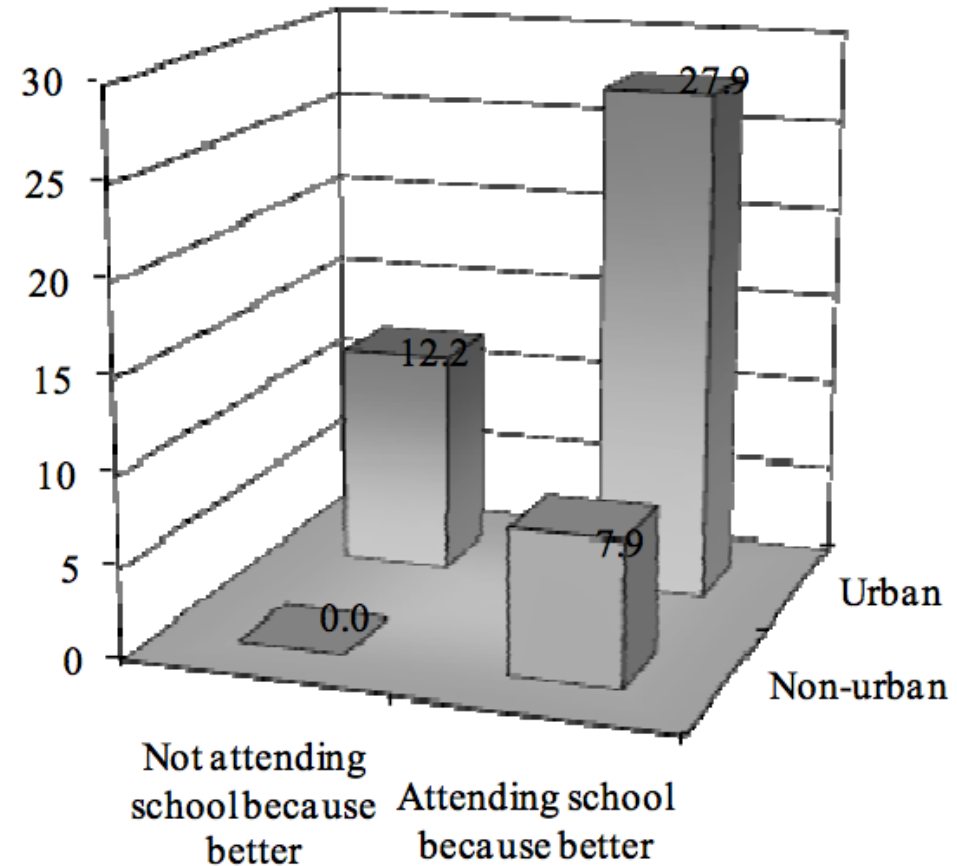
Notas: diferencia de rendimiento entre las cuatro categorías con respecto a la categoría más baja que se fija igual a cero.

Sobre la base de una regresión múltiple nivel por cada país que extensivamente controles de los antecedentes familiares, los insumos escolares, y otras características institucionales. "Bajo" y "alto" se refieren a los días 1 y Noveno decil en la distribución internacional de las dos variables (0% y el 60% en el caso de la operación privada y el 55% y el 100% en el caso de la financiación del gobierno).

Fuente: Woessmann, Luedemann, Schuetz, y West (2009).

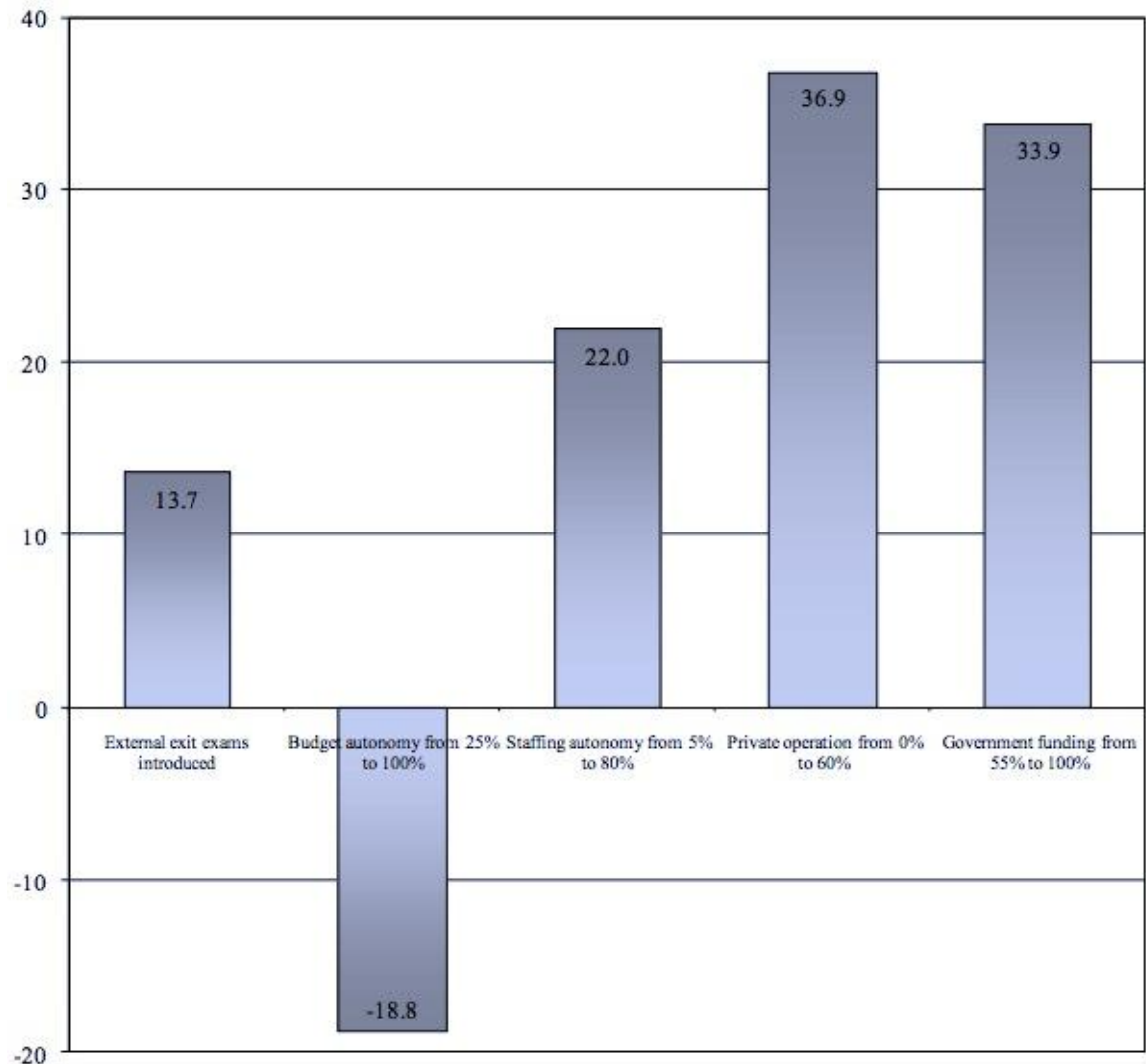
Importancia de la libertad de elección de las familias

Resultados prueba PISA
(relativo a más baja categoría)



Factores de la autonomía que más ayudan a la calidad: Gestión privada, financiamiento estatal, autonomía directivas, exámenes externos

Tamaño estimado del efecto de cada institución al comparar al país en el primero y noveno decil (porcentajes aprox) de la distribución de cada entidad de un país a otro.



Fuente: "School Accountability, Autonomy, Choice, and the Level of Student Achievement" Ludger Wöbmann et al.

Ejemplo chileno de impacto de la autonomía: Liceos Bicentenario

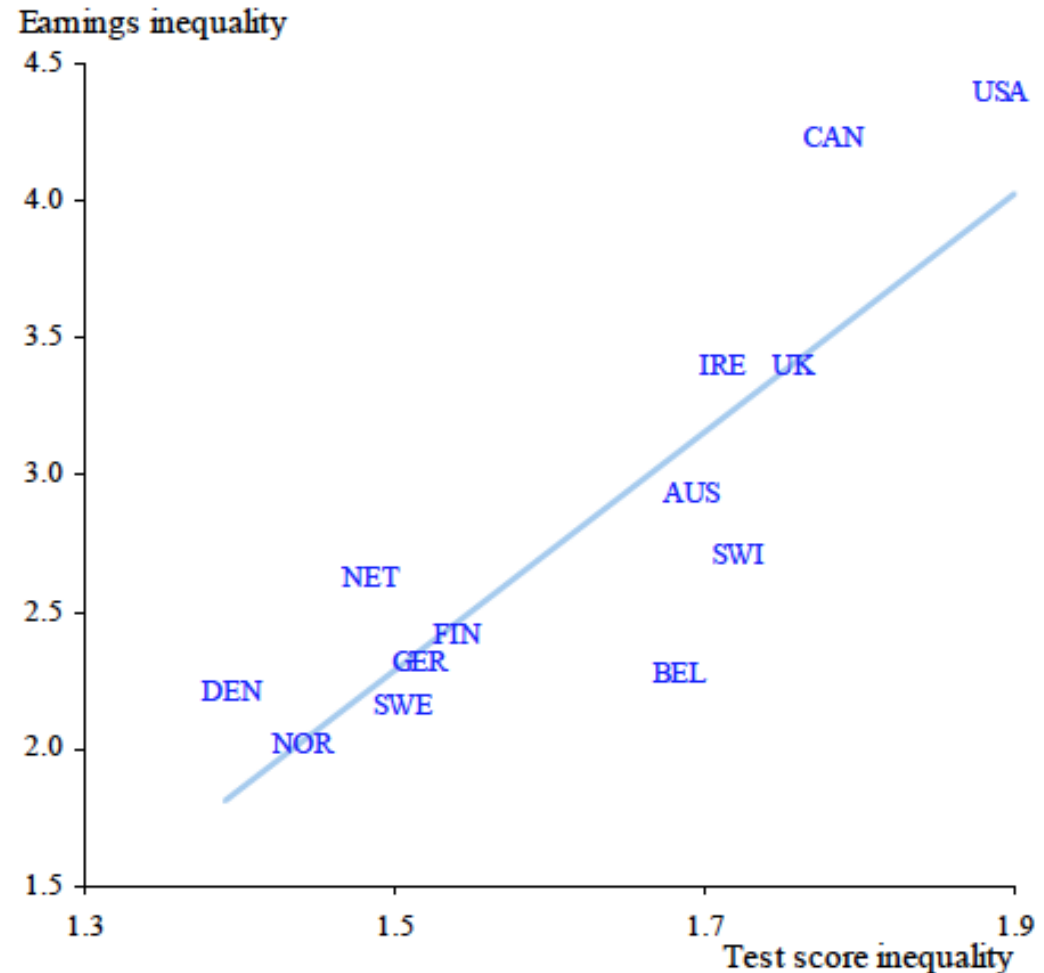
RESULTADOS SIMCE 2015 2º MEDIO

8 de los Top 10 liceos municipales son Liceos Bicentenario

RANKING	NOMBRE	COMUNA
1	LICEO AUGUSTO DE HALMAR	ÑUÑO A
2	LICEO BICENTENARIO DE TEMUCO	TEMUCO
3	LICEO BICENTENARIO SAN PEDRO	PUENTE ALTO
4	LICEO BICENTENARIO DE CORONEL	CORONEL
5	LICEO BICENTENARIO FRANCISCO BILBAO	QUILICURA
6	LICEO REPUBLICA DE SIRIA	ÑUÑO A
7	LICEO BICENTENARIO DE TALAGANTE	TALAGANTE
8	LICEO BICENTENARIO ZAPALLAR	CURICO
9	LICEO NACIONAL BICENTENARIO	SAN BERNARDO
10	LICEO BICENTENARIO LOS ÁNGELES	LOS ANGELES

No podemos retroceder en autonomía porque necesitamos progreso e igualdad de oportunidades

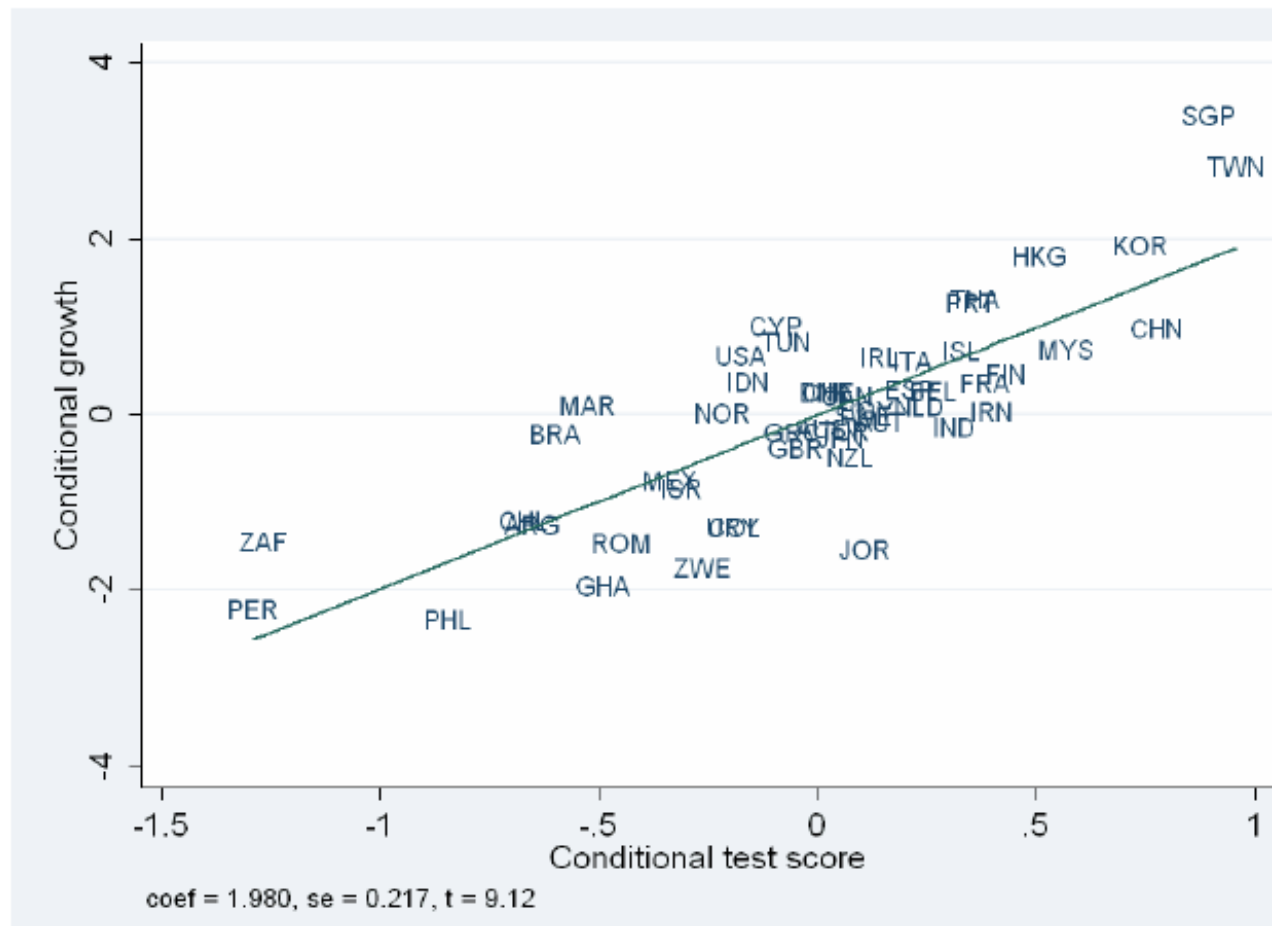
Desigualdad de ingresos y resultados de pruebas



Fuente: Basado en Nickell (2004).

No podemos retroceder en autonomía porque necesitamos progreso e igualdad de oportunidades

Habilidades cognitivas y crecimiento económico



Fuente: Hanushek and Woessmann (2008).