



Encuesta de Corrupción 2015

Programa Sociedad y Política

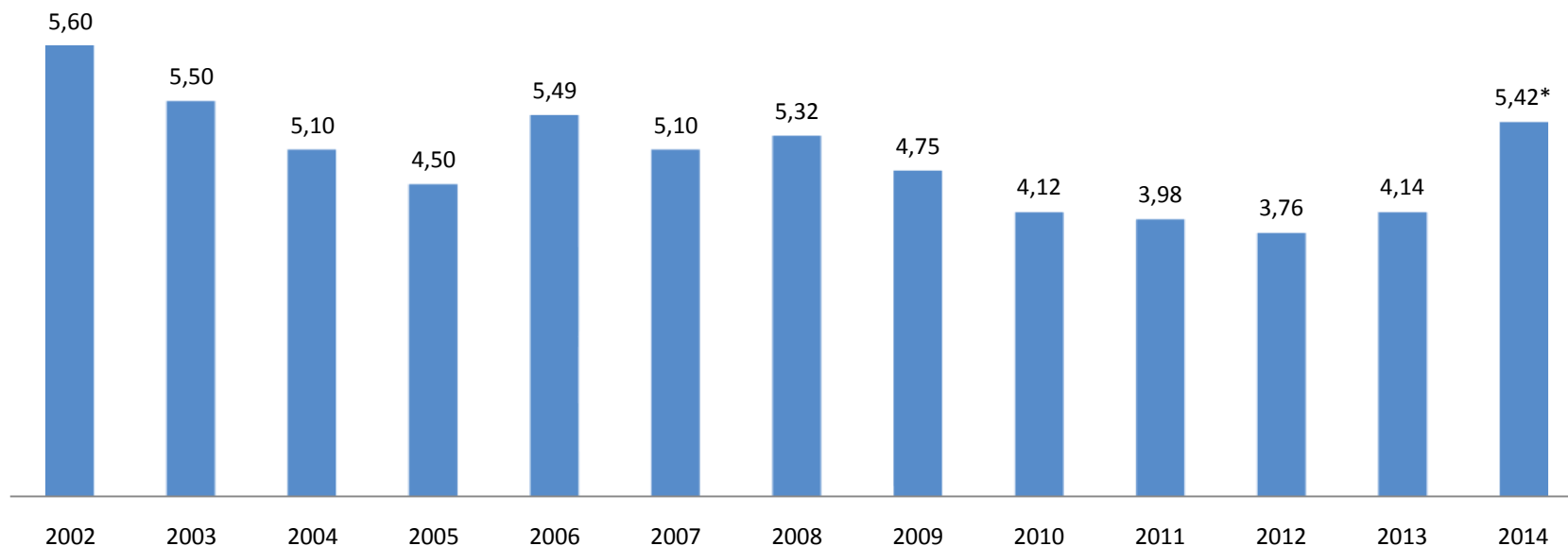
Ficha técnica

- Tipo de encuesta: probabilística, cuestionario estructurado y anónimo por correo, que evalúa la percepción y hechos de corrupción del año 2014.
- Universo: empresarios y ejecutivos, Directorio Nacional de Empresas y Ejecutivos de Chile, 2014-2015.
- Error Estimado: 5,4%.
- Muestra: 317 casos
- Fecha: 4 de febrero de 2015 al 13 de mayo de 2015.

Percepción de Corrupción

- ¿Cuál cree usted que es el nivel de corrupción en el país?

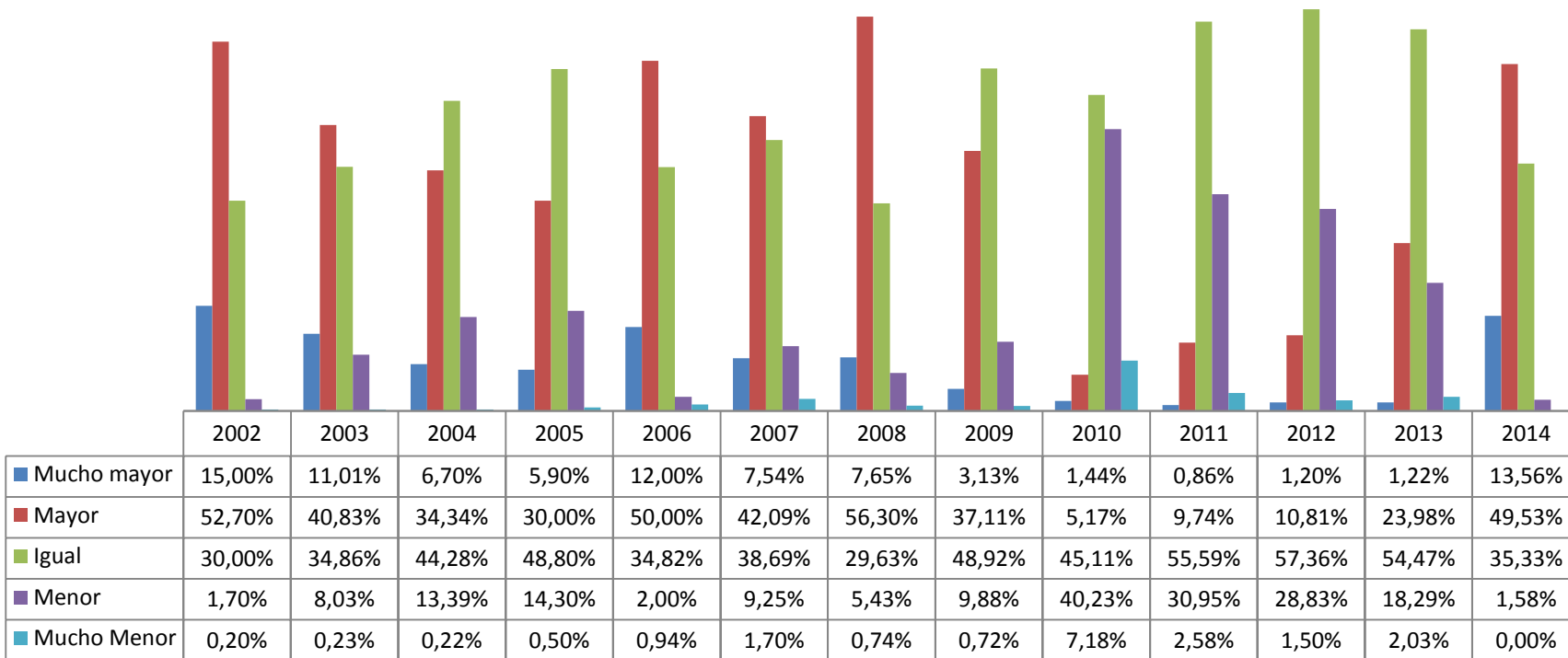
**Nivel de Percepción de Corrupción
(0 mínimo, 10 máximo)**



* Variación estadísticamente significativa respecto de medición anterior

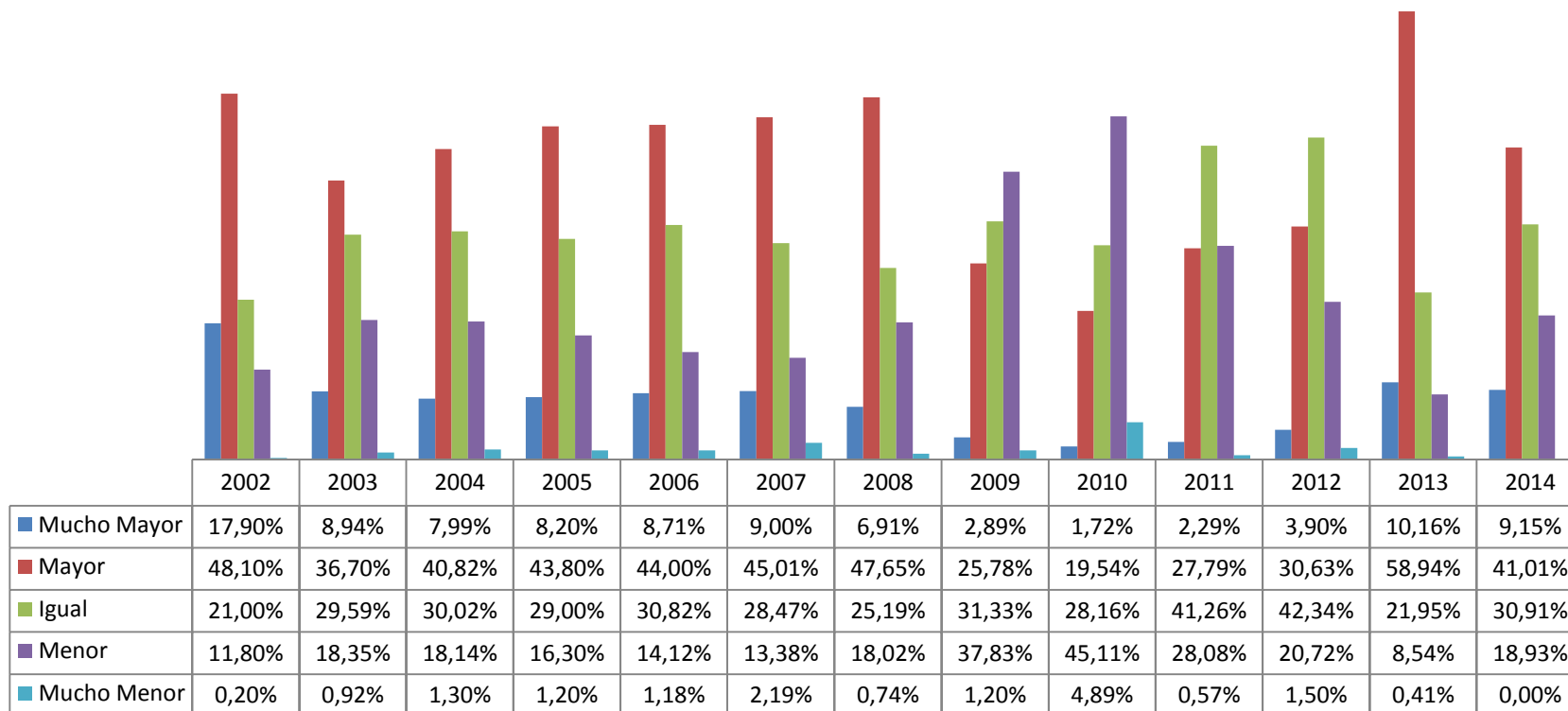
Percepción de corrupción respecto del año anterior

- En relación a un año atrás, cree que el nivel de corrupción es...



Percepción de corrupción futura

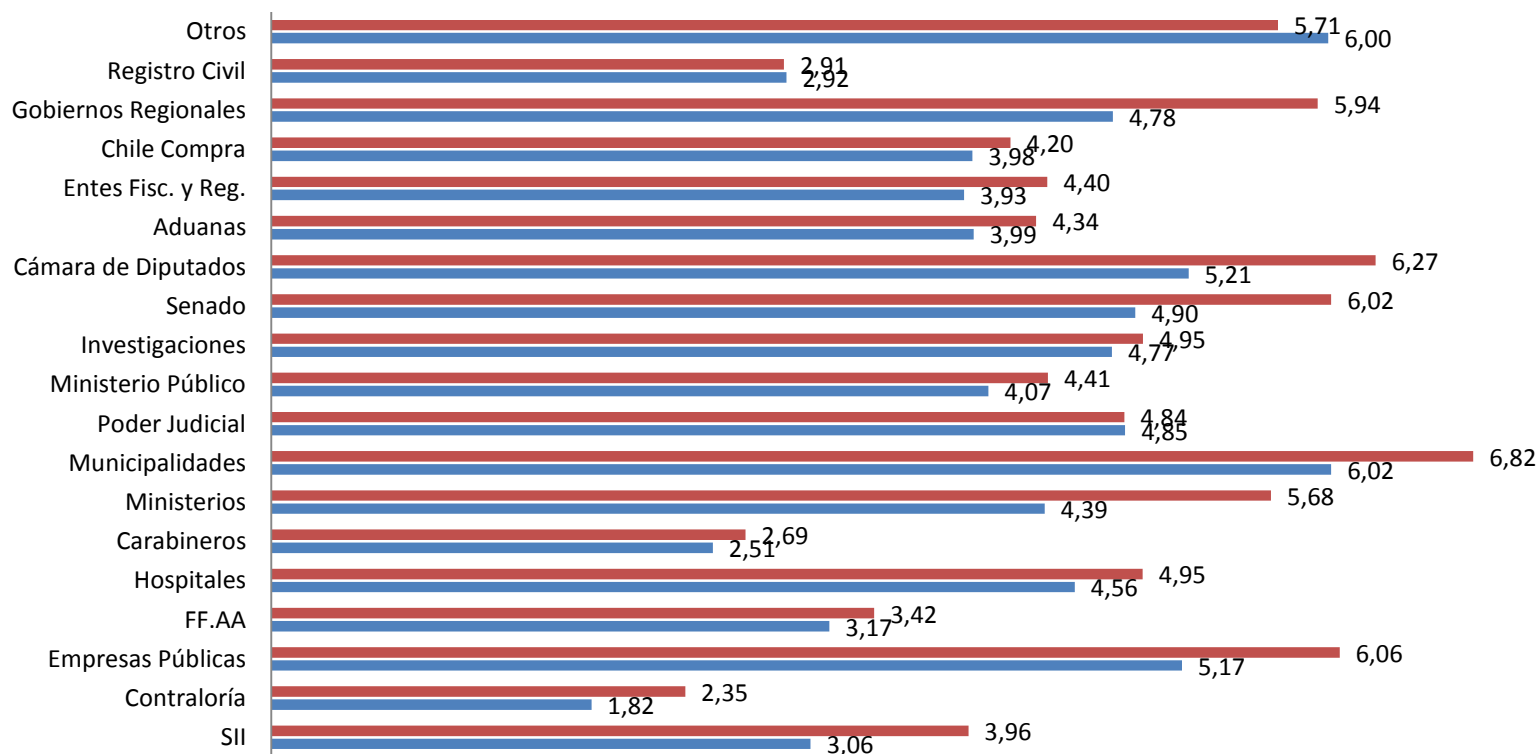
- En el futuro usted piensa que la corrupción será...



Percepción de corrupción en instituciones

Corrupción por instituciones

■ 2014 ■ 2013



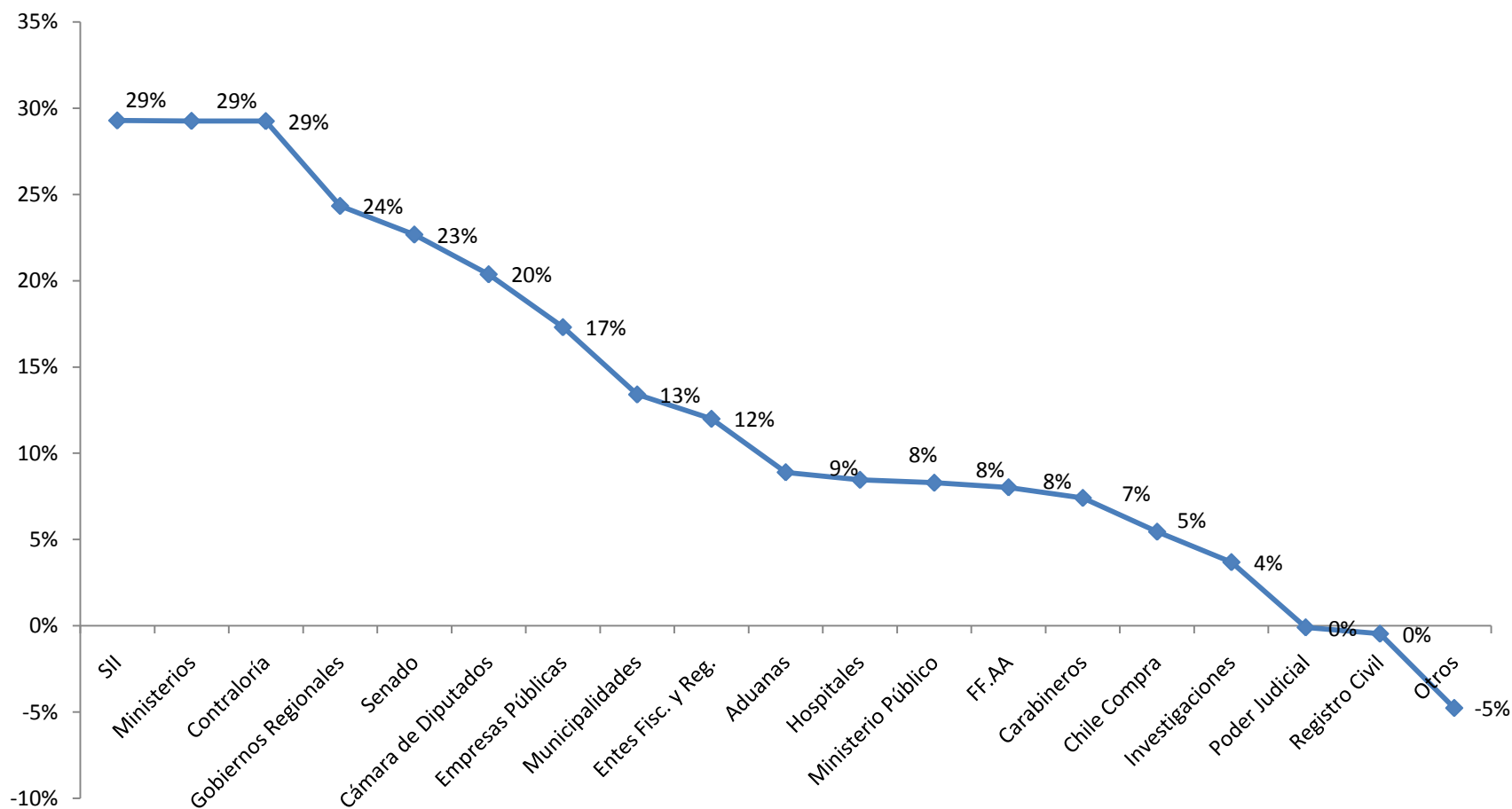
* Todas las variaciones son estadísticamente significativas, con la excepción del Registro Civil, Investigaciones y el Poder Judicial.

Ranking de percepción de corrupción

	2002	2003	2004	2005	2006	2007	2008	2009	2010	2011	2012	2013	2014
Municipalidades	13	11	12	14	15	15	17	18	18	18	18	18	18
Cámara de Diputados	9	8	9	9	11	8	10	11	12	16	16	17	17
Empresas Públicas	11	13	13	12	14	16	18	17	17	14	12	16	16
Senado	5	5	6	7	6	6	6	8	10	14	15	15	15
Gobiernos Regionales						12	14	16	13	11	11	13	14
Ministerios	12	10	11	11	13	14	16	15	11	10	9	10	13
Investigaciones	14	14	14	12	10	10	12	12	15	13	17	12	12
Hospitales	8	7	8	8	8	9	13	14	16	12	13	11	11
Poder Judicial	10	12	15	15	12	13	15	13	14	17	14	14	10
Ministerio Público							8	7	6	9	8	9	9
Entes Fisc. y Reg.	7	9	10	10	9	11	11	10	9	7	7	6	8
Aduanas	6	6	7	6	5	5	7	6	7	8	10	8	7
Chile Compra			5	5	7	7	9	9	8	6	6	7	6
SII	4	4	4	3	4	4	4	2	2	2	4	4	5
FF.AA	3	2	3	3	3	3	3	5	5	5	5	5	4
Registro Civil							5	4	3	3	3	3	3
Carabineros	2	3	1	2	1	2	2	3	4	4	2	2	2
Contraloría	1	1	2	1	2	1	1	1	1	1	1	1	1

Ranking donde 1 es la menos corrupta y 18 es la más corrupta.

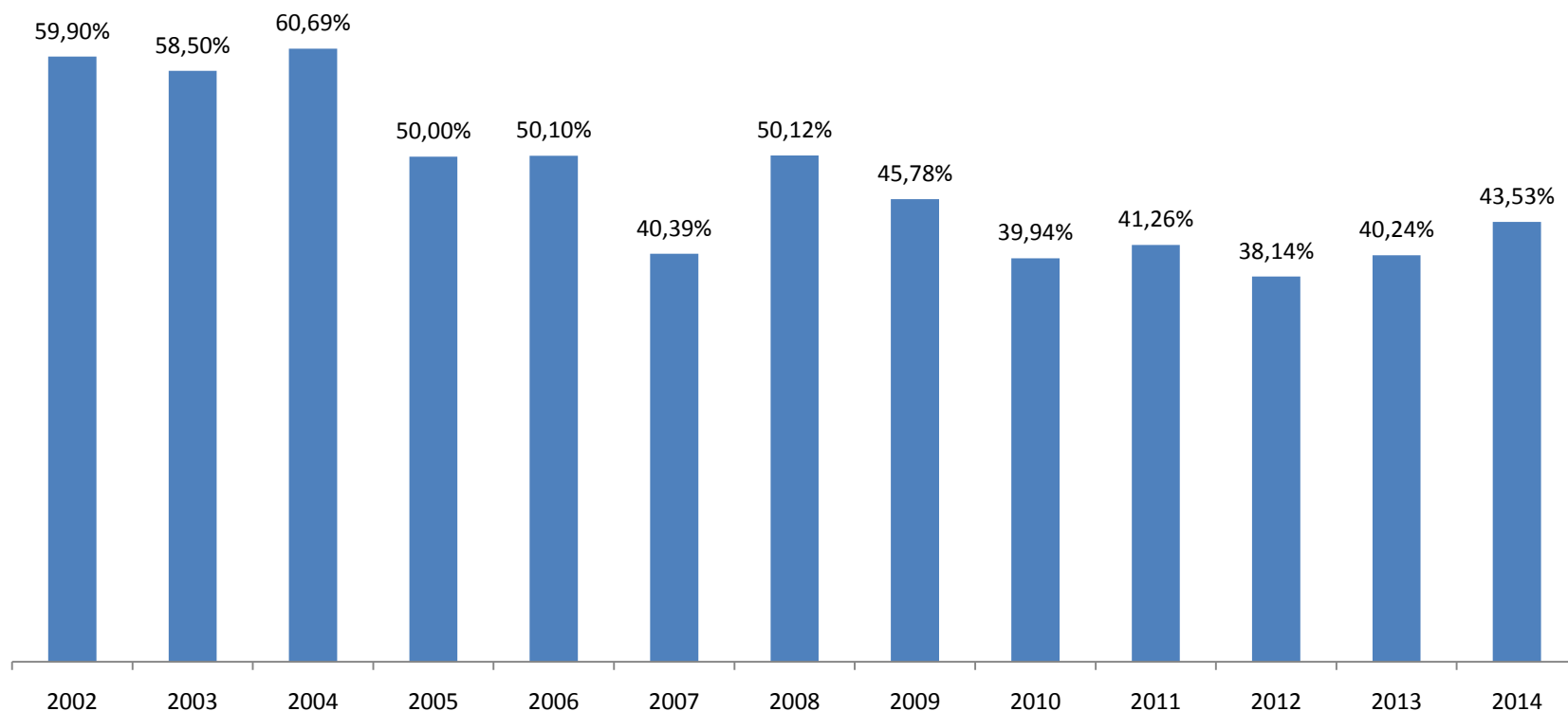
Variación porcentual (2014-2013)



Variación porcentual de la nota de percepción de corrupción respecto del año anterior.

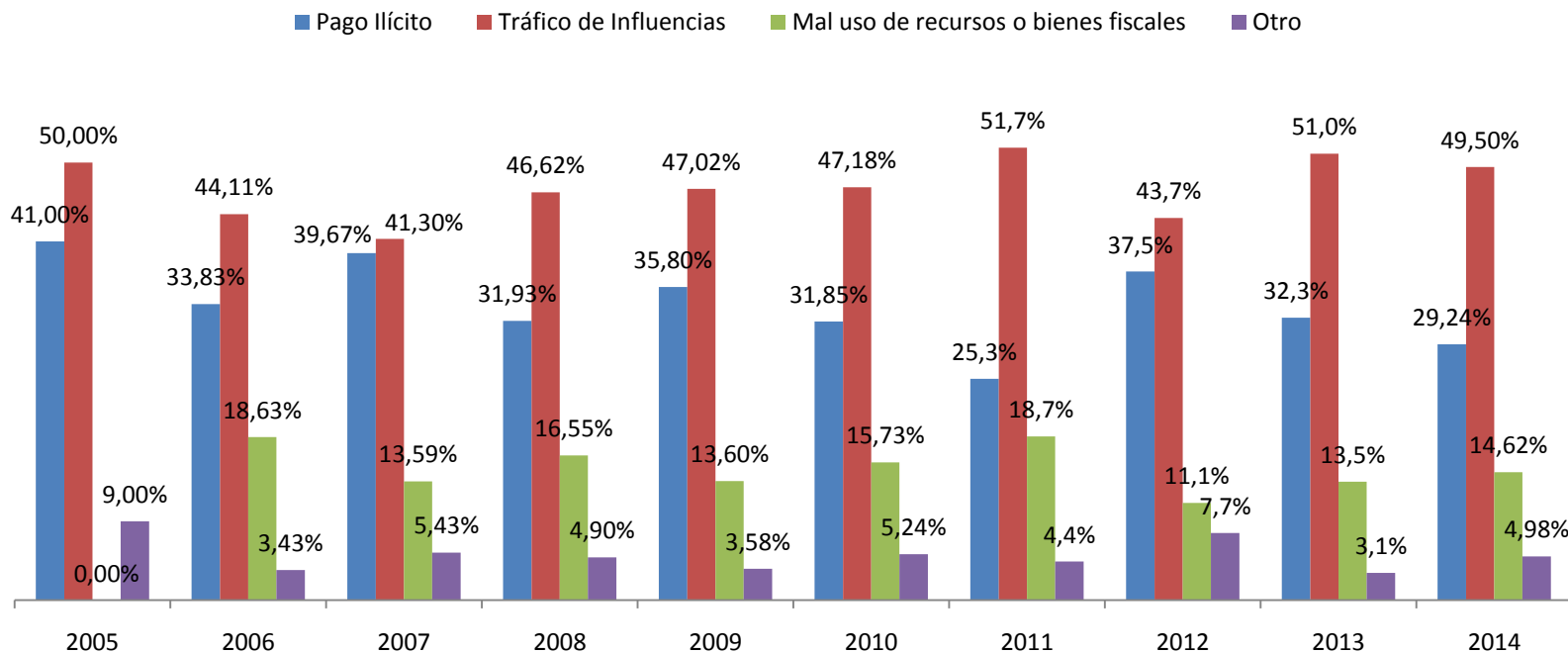
Hechos de corrupción

- ¿Ha conocido de forma directa algún hecho de corrupción? (respuesta afirmativa, % de conocimiento directo)



Tipo de situación

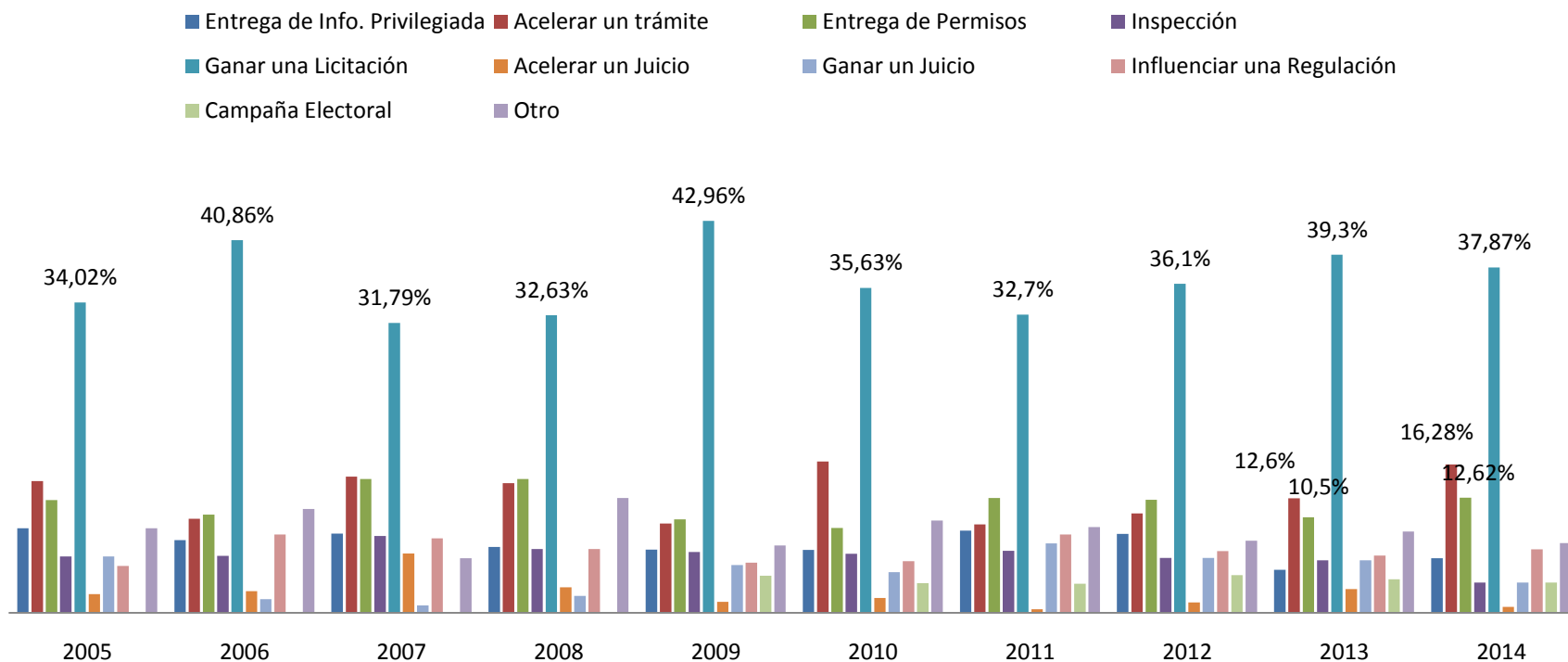
- ¿De qué tipo de situación se trataba?



Propósito de la corrupción

- ¿Cuál era el propósito?

Título del gráfico



Hechos de corrupción en instituciones

- ¿A qué institución pertenecía el funcionario involucrado?

	2007	2008	2009	2010	2011	2012	2013	2014
Municipalidades	20,9%	26,6%	21,2%	24,5%	24,3%	21,5%	34,5%	22,26%
Ministerios	13,9%	12,4%	16,7%	8,6%	10,6%	7,3%	5,7%	12,62%
Empresas Públicas	20,9%	17,0%	15,0%	11,3%	8,8%	17,3%	8,8%	9,30%
Entes Fisc. y Reg.	11,7%	8,4%	9,1%	6,6%	5,3%	7,3%	5,7%	7,31%
Gobiernos Regionales	1,4%	3,3%	3,1%	2,3%	3,2%	3,1%	6,2%	6,31%
Hospitales	3,5%	2,8%	3,6%	3,1%	3,2%	3,5%	2,1%	5,65%
Chile Compra	3,8%	3,0%	6,0%	5,4%	3,2%	6,5%	5,2%	3,99%
Poder Judicial	6,3%	4,7%	6,0%	7,0%	6,0%	6,9%	3,6%	3,32%
Senado	0,5%	0,9%	0,2%	0,4%	2,8%	0,8%	1,5%	2,99%
SII	6,3%	4,7%	3,3%	4,3%	4,9%	1,2%	5,2%	2,66%
FF.AA	1,6%	1,9%	2,4%	3,9%	5,3%	3,8%	3,1%	2,66%
Cámara de Diputados	1,1%	0,0%	0,5%	1,6%	2,8%	3,1%	6,2%	2,33%
Ministerio Público	-	0,5%	0,2%	0,4%	0,7%	0,8%	1,0%	1,33%
Carabineros	1,4%	3,0%	3,6%	1,6%	1,8%	3,1%	2,1%	1,33%
Aduanas	1,4%	2,6%	1,0%	1,6%	2,5%	0,8%	0,5%	1,00%
Registro Civil	-	2,1%	0,5%	1,9%	1,1%	1,5%	0,0%	1,00%
Investigaciones	1,6%	1,4%	2,1%	0,8%	2,5%	1,5%	0,5%	1,00%
Contraloría	0,0%	0,2%	0,0%	0,0%	0,0%	0,8%	0,0%	0,33%

Ranking de instituciones según hechos de corrupción conocidos de manera directa

	2007	2008	2009	2010	2011	2012	2013	2014
Municipalidades	16	18	18	18	18	18	18	18
Ministerios	14	16	17	16	17	16	14	17
Empresas Públicas	15	17	16	17	16	17	17	16
Entes Fisc. y Reg.	13	15	15	14	14	15	13	15
Gobiernos Regionales	6	12	9	9	11	9	16	14
Hospitales	9	9	12	10	10	11	8	13
Chile Compra	10	11	13	13	9	13	12	12
Poder Judicial	11	14	14	15	15	14	10	11
Senado	2	4	2	3	7	2	6	10
SII	12	13	10	12	12	5	11	9
FF.AA	7	6	8	11	13	12	9	8
Cámara de Diputados	3	1	5	6	8	10	15	7
Ministerio Público		3	3	2	2	3	5	6
Carabineros	4	10	11	7	4	8	7	5
Aduanas	5	8	6	5	6	4	4	4
Registro Civil		7	4	8	3	6	2	3
Investigaciones	8	5	7	4	5	7	3	2
Contraloría	1	2	1	1	1	1	1	1

Corrupción: percepción y hechos

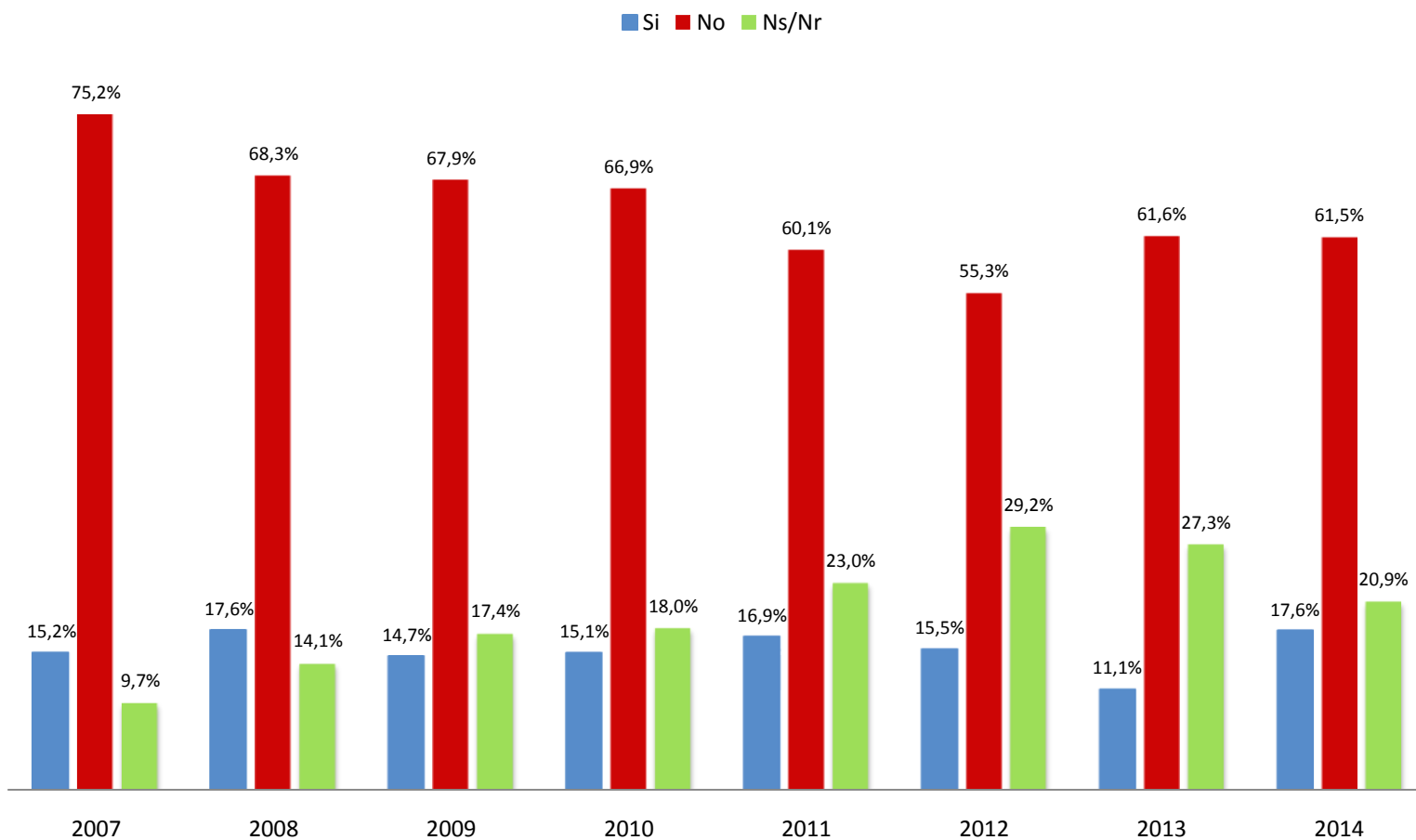
Cuadrante	Institución	Relación
1	Entes Fisc. y Reg.	La percepción de corrupción es menor que los hechos.
	Chile Compra	
	SII	
2	Municipalidades	La percepción de corrupción es tan alta como los hechos
	Empresas Públicas	
	Senado	
	Gobiernos Regionales	
	Ministerios	
	Hospitales	
	Poder Judicial	
3	Ministerio Público	La percepción de corrupción es tan baja como los hechos
	Aduanas	
	FF.AA	
	Registro Civil	
	Carabineros	
	Contraloría	
4	Cámara de Diputados	La percepción de corrupción es mayor que los hechos denunciados
	Investigaciones	

Relación entre percepción y hechos de corrupción por institución en 2014



Denuncia de hechos de corrupción

- ¿La víctima u otra persona denunció el caso a las autoridades?



Razones para no denunciar

Razones para no denunciar													
	2002	2003	2004	2005	2006	2007	2008	2009	2010	2011	2012	2013	2014
Miedo a represalias	21,60%	25,00%	31,60%	36,60%	27,06%	37,10%	26,47%	29,01%	17,71%	16,8%	31,67%	24,59%	23,08%
Trámite demasiado tedioso	15,80%	11,80%	8,10%	4,90%	8,82%	5,65%	8,82%	5,34%	5,21%	2,3%	10,00%	11,48%	6,59%
Las denuncias no tienen efecto	35,70%	32,50%	40,30%	37,30%	41,18%	37,90%	36,76%	26,72%	32,29%	31,8%	25,00%	29,51%	39,56%
No sabía a quién denunciarlo	5,80%	4,40%	6,00%	4,20%	2,94%	3,23%	2,94%	3,82%	3,13%	4,5%	2,50%	3,28%	2,20%
No tenía pruebas	21,00%	16,20%	11,60%	7,70%	12,94%	12,10%	13,97%	23,66%	20,83%	10,6%	24,17%	22,95%	12,09%
Otro	0,00%	2,60%	2,30%	4,90%	1,76%	3,23%	3,68%	3,05%	7,29%	4,5%	6,67%	6,56%	9,89%
NS/NR	0,00%	7,50%	0,00%	4,20%	5,29%	0,81%	7,35%	8,40%	13,54%	29,5%	0,00%	1,64%	6,59%

Contribución a mejoras en la transparencia

