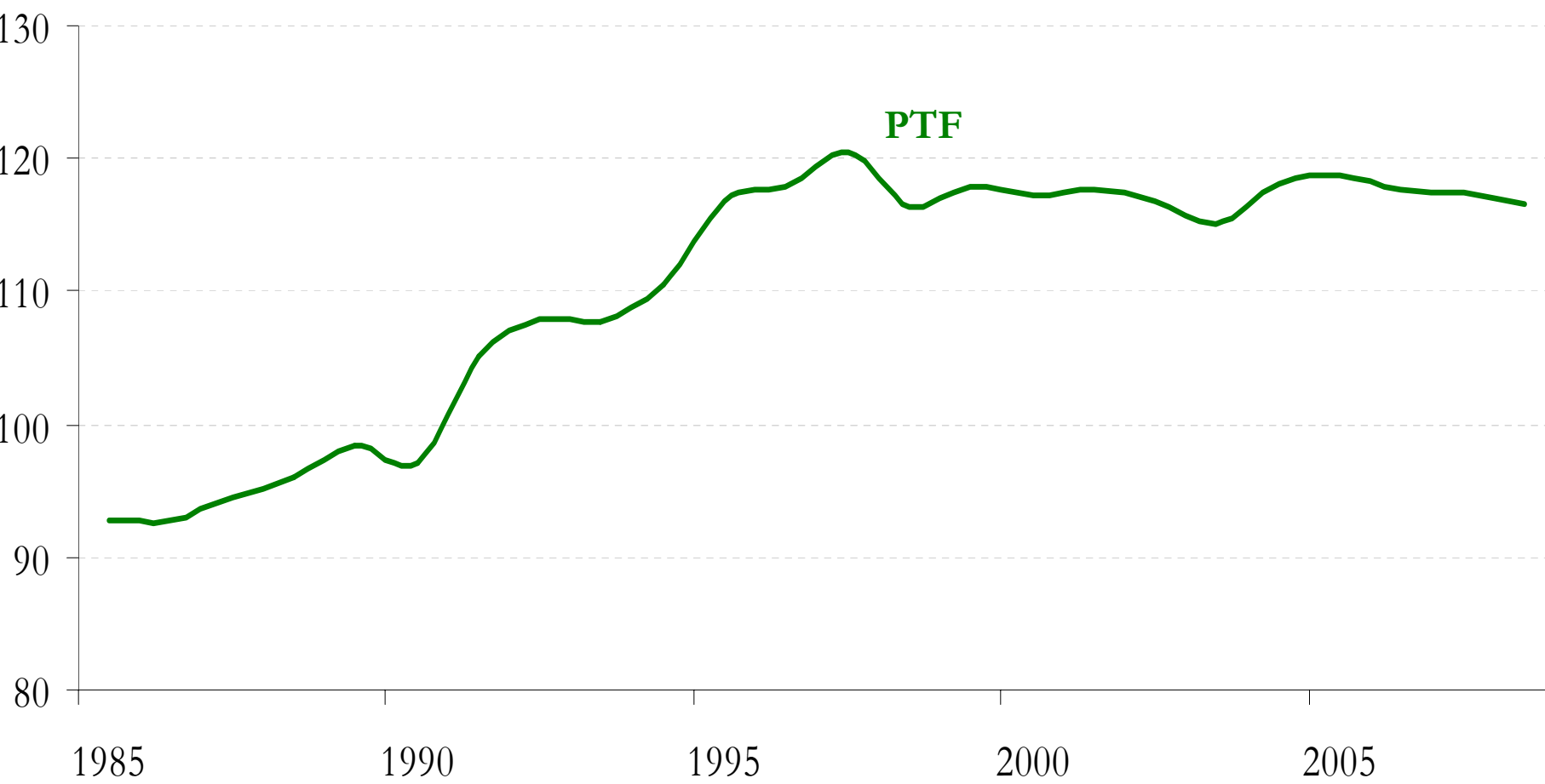


El nuevo juego de la competitividad

Jorge Marshall R.
18 de agosto de 2009

- Introducción
- Un modelo sistémico para analizar el crecimiento
- Relaciones empíricas
- Consecuencias de política

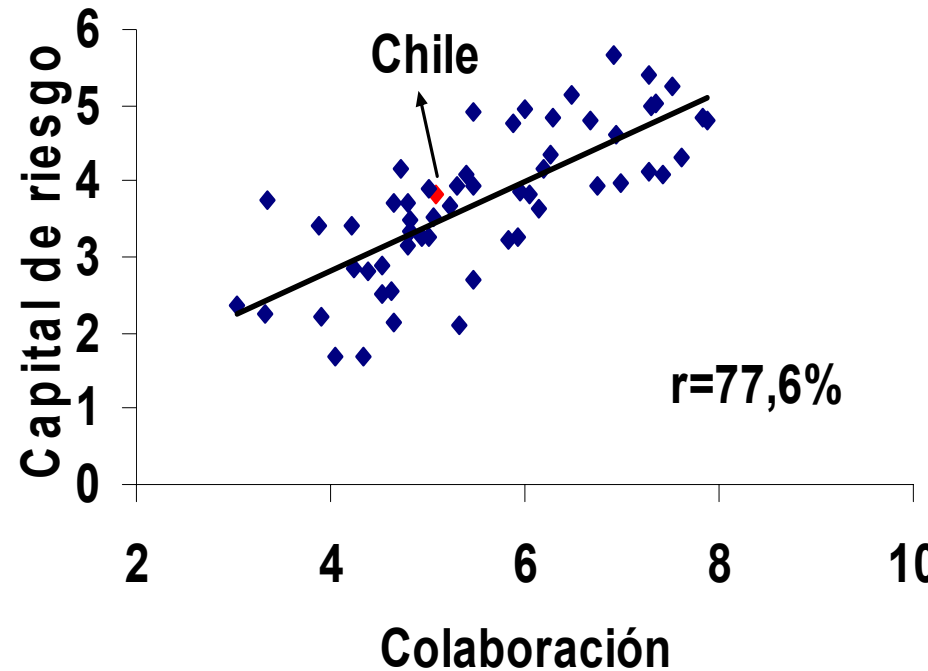
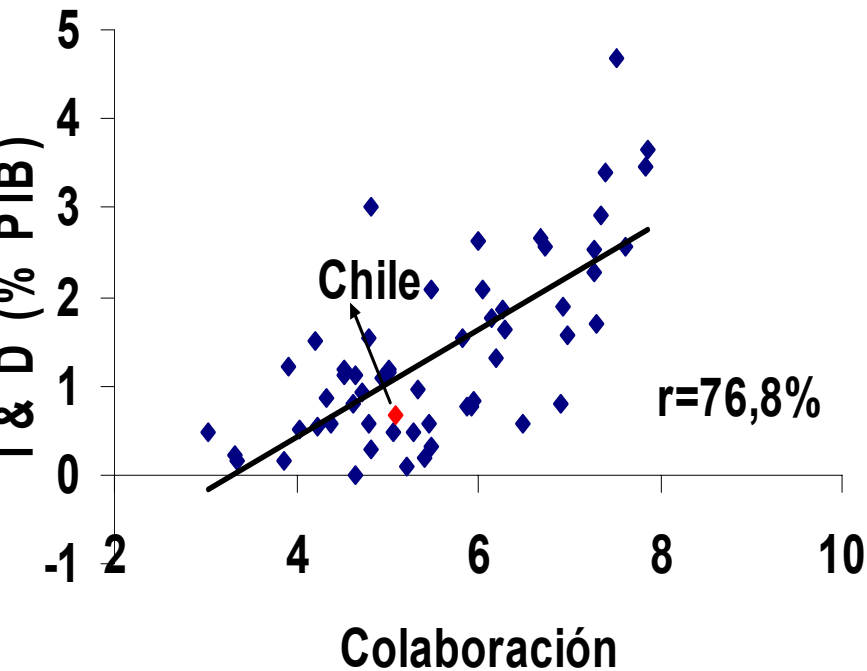
El rezago en la productividad total de factores refleja baja innovación y transformación



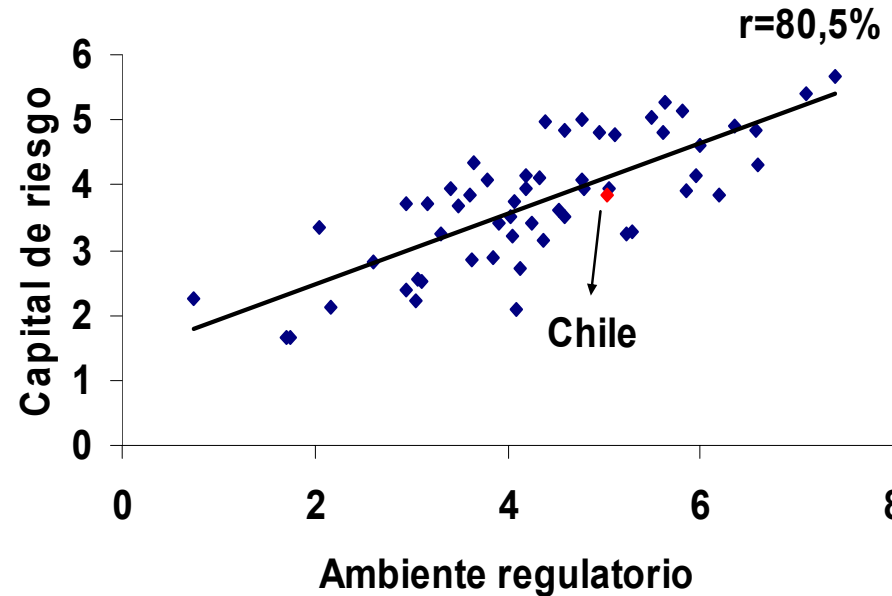
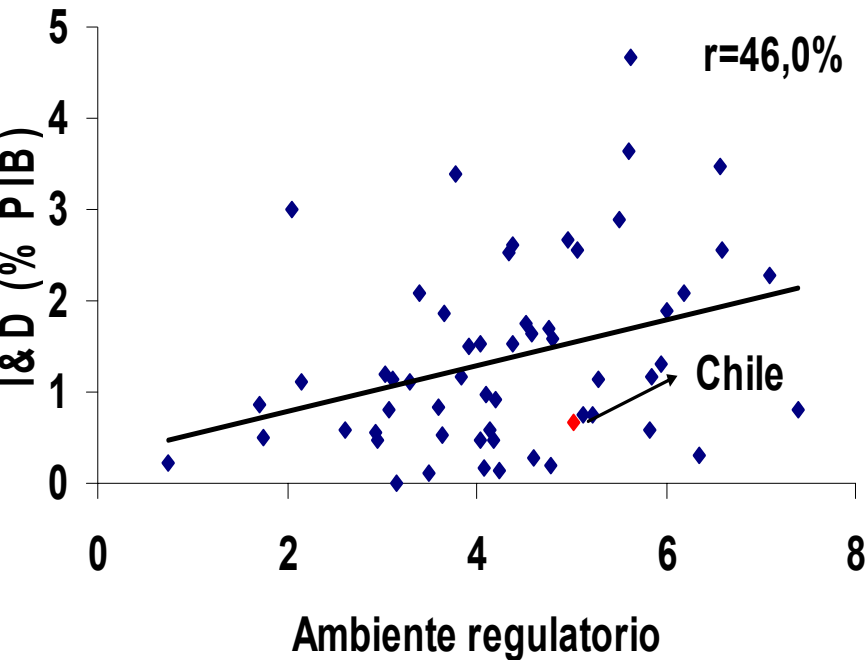
Modelo sistémico para analizar el crecimiento



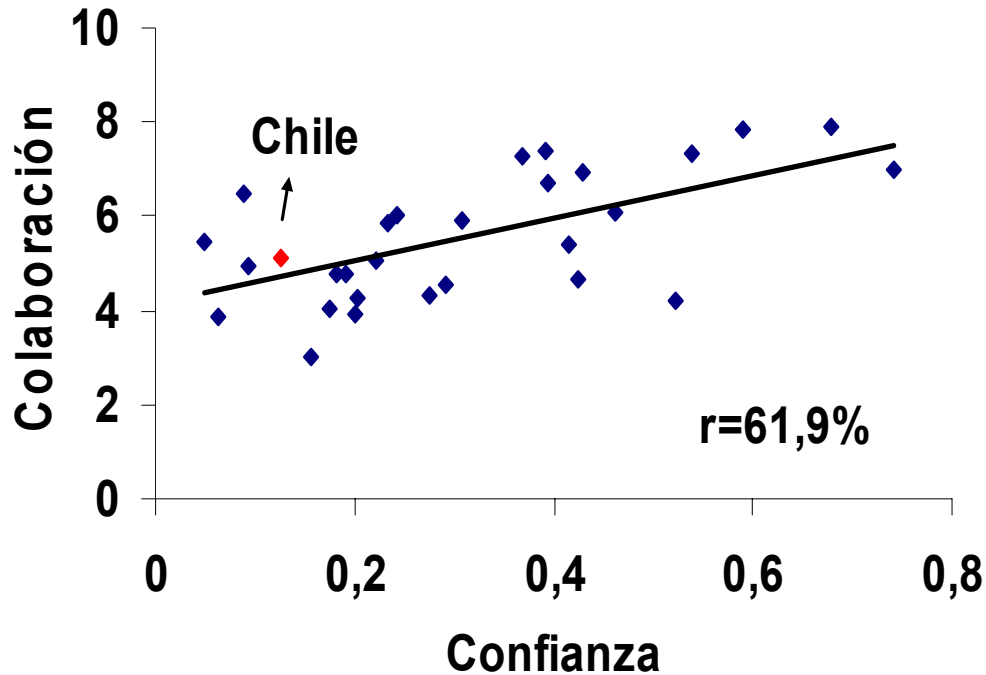
1. Existe una alta correlación entre innovación y transformación de la economía y la colaboración



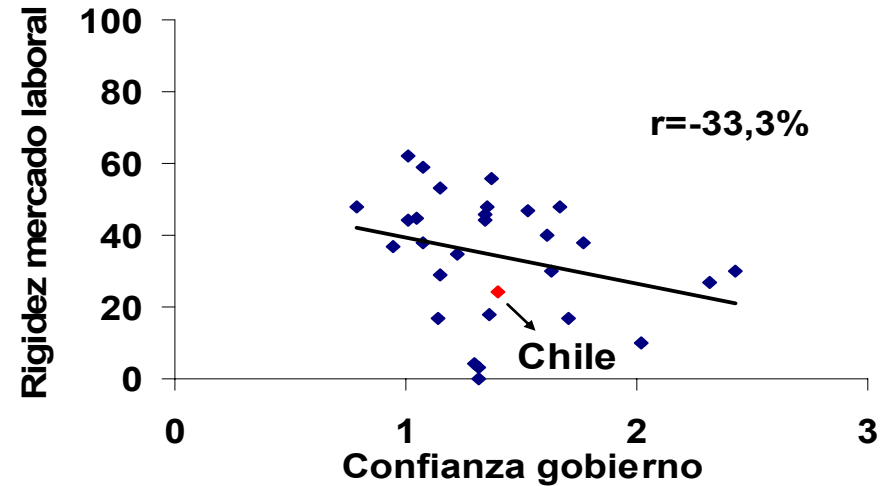
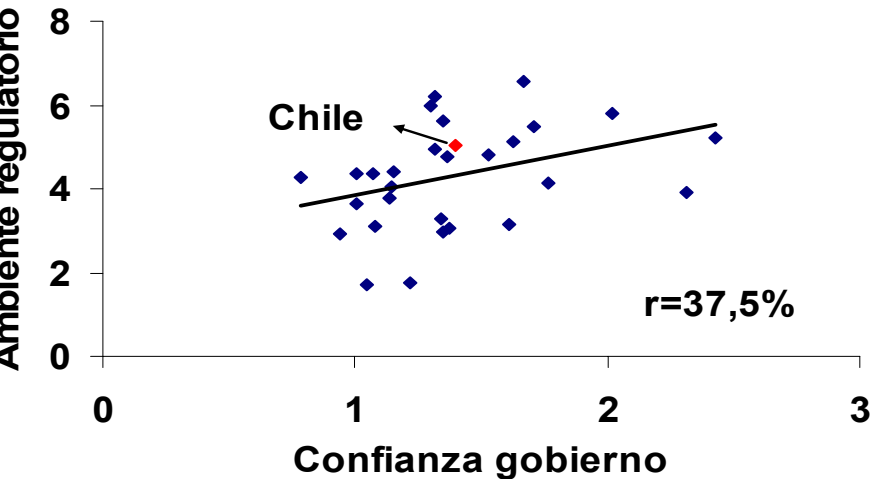
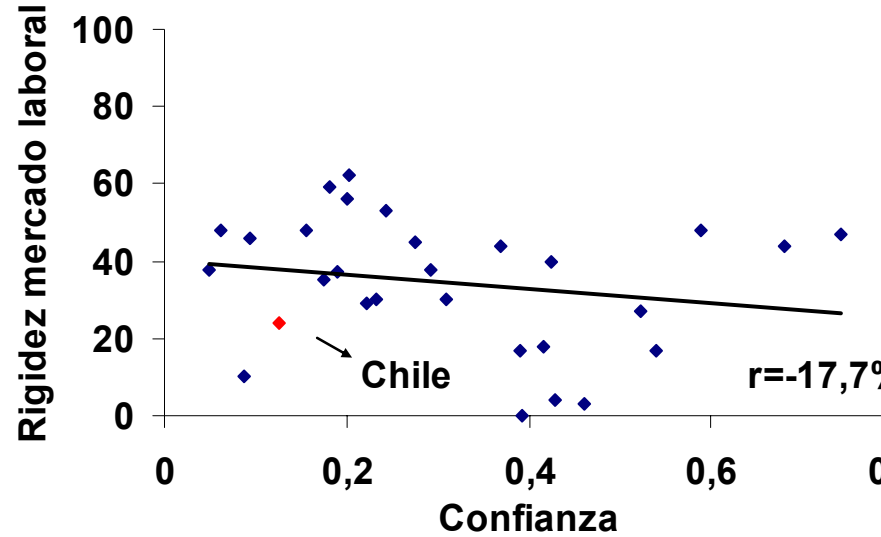
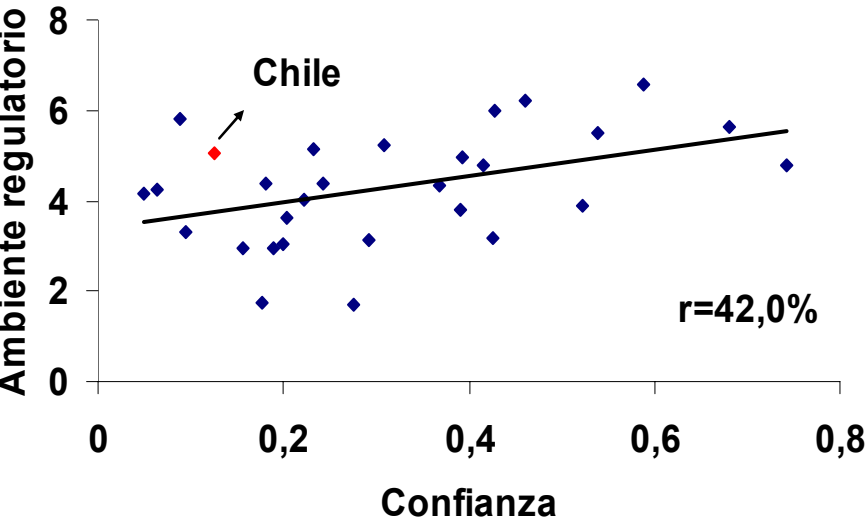
2. Se observa una alta correlación entre flexibilidad de mercado e innovación



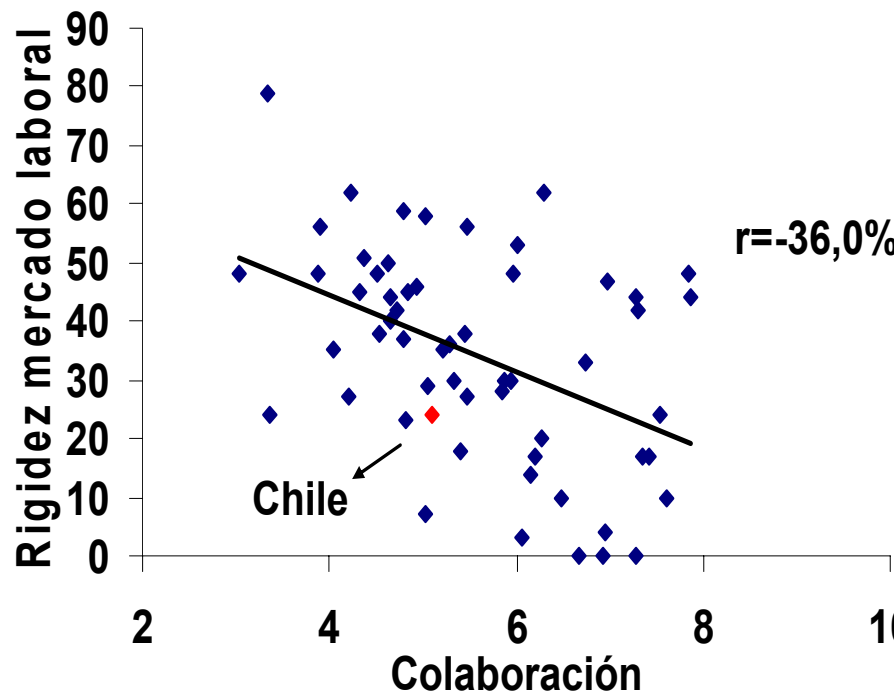
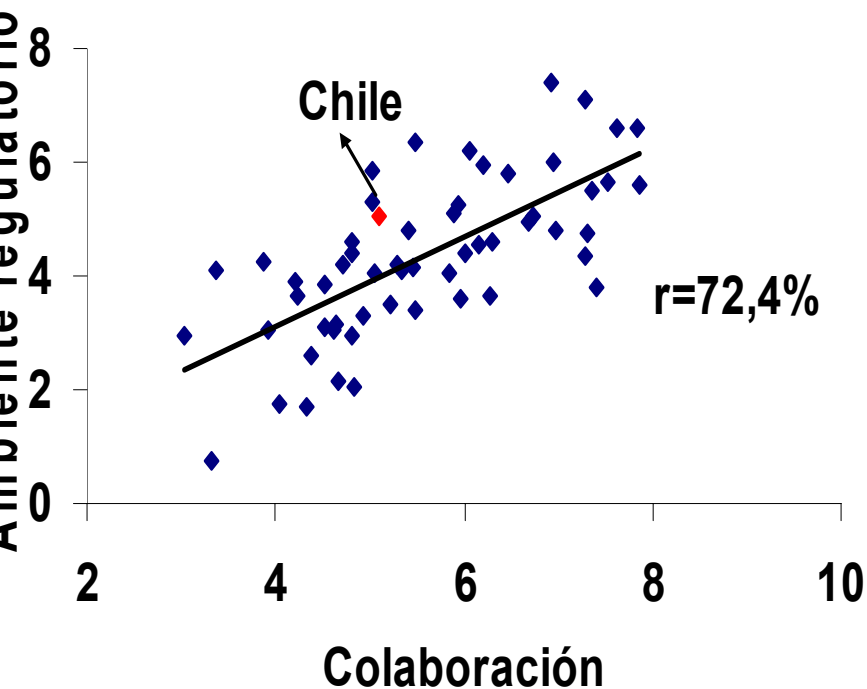
3. Hay una alta correlación entre capital social y la colaboración entre las empresas



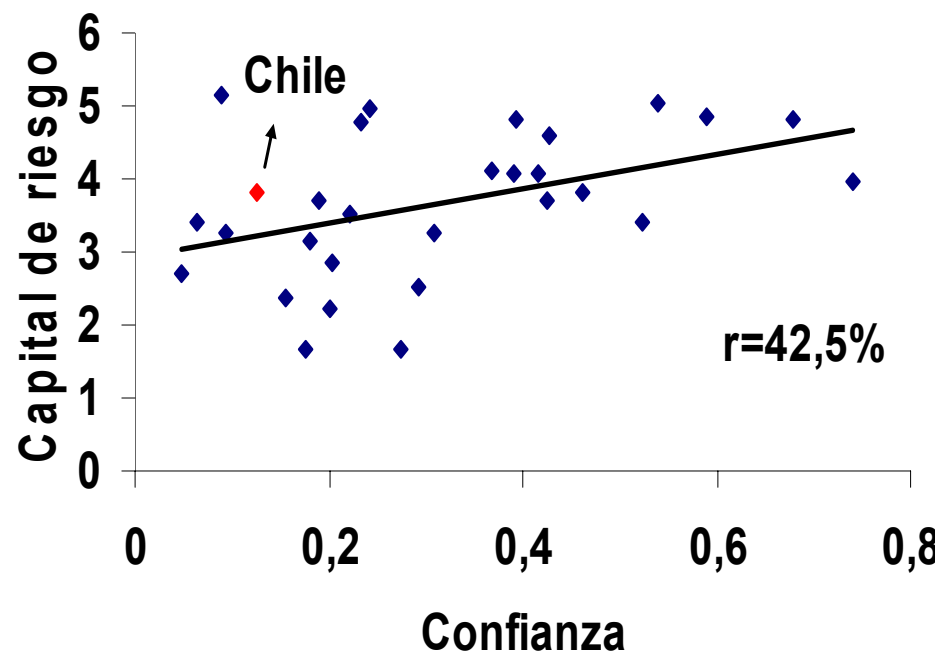
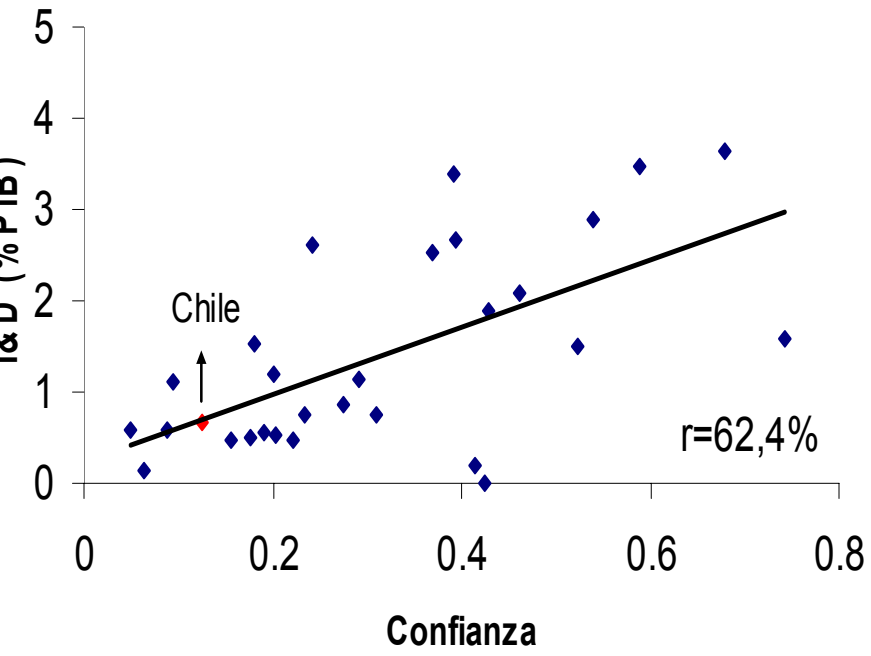
4. Se verifica un nexo entre capital social y la flexibilidad de los mercados



5. La colaboración tiene una alta correlación con la regulación de los mercados y con la rigidez laboral



6. Hay una alta correlación entre confianza y la innovación de la economía



Modelo sistémico para analizar el crecimiento



Consecuencias de política

- Los efectos de las políticas dependen de su contexto
- Las políticas públicas deben considerar su efecto en las prácticas sociales y en el capital social
- Las políticas tradicionales de crecimiento deben ser evaluadas en su efecto en el capital social
- La colaboración inducida por el Estado no puede sustituir el capital social
- Modernización del Estado y de las normas sociales ayuda a generar capital social