

GESTIÓN Y DESEMPEÑO: UNA NUEVA LLAVE PARA MEJORAR LA PRODUCTIVIDAD

Agosto 2010

Andrea Tokman R.

Instituto de Políticas Públicas Universidad Diego Portales

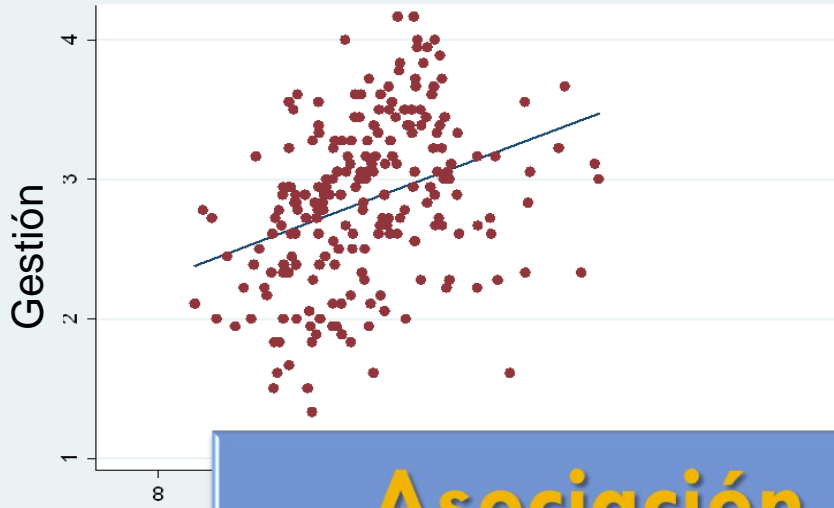
Introducción

2

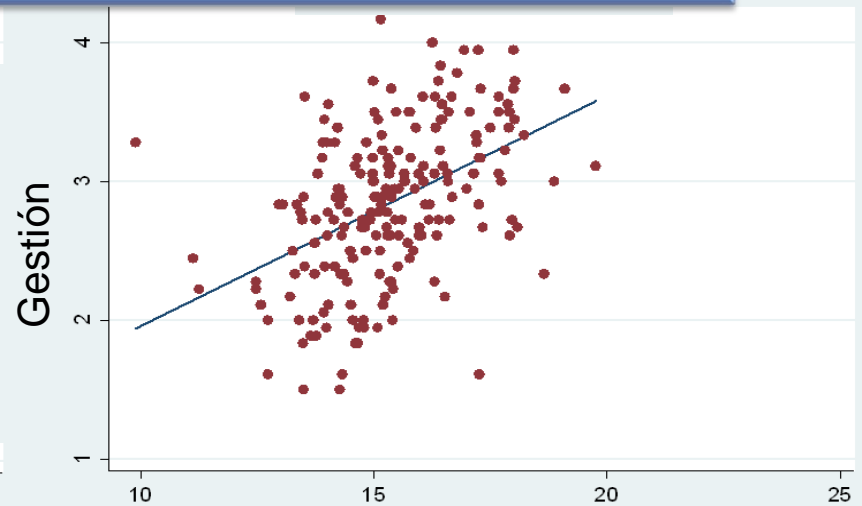
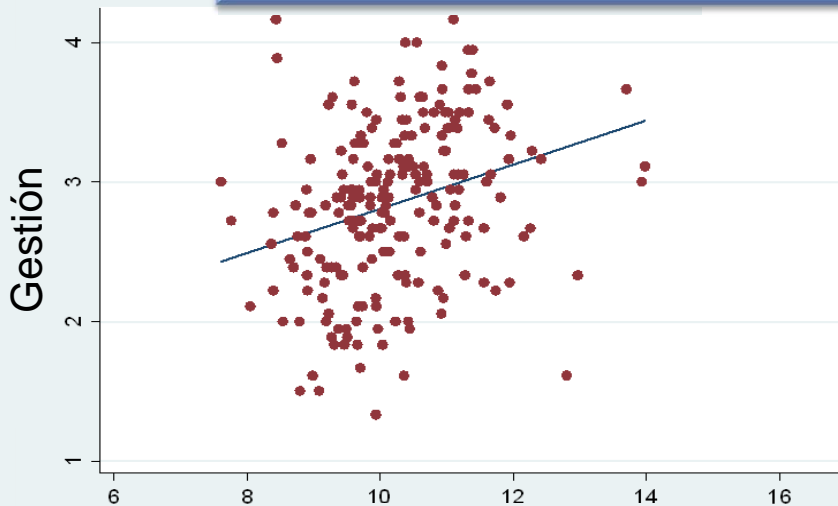
- Lo que pasa dentro de las empresas no es irrelevante para su resultado, ni para el devenir económico y social de las naciones
- Políticas públicas que mejoren la gestión → mayor productividad más allá del que las implementa
- Palanca de productividad poco explorada e ignorada
- Estudio riguroso del estado de la gestión en la industria chilena

Gestión como motor de productividad

3



Asociación, no causalidad

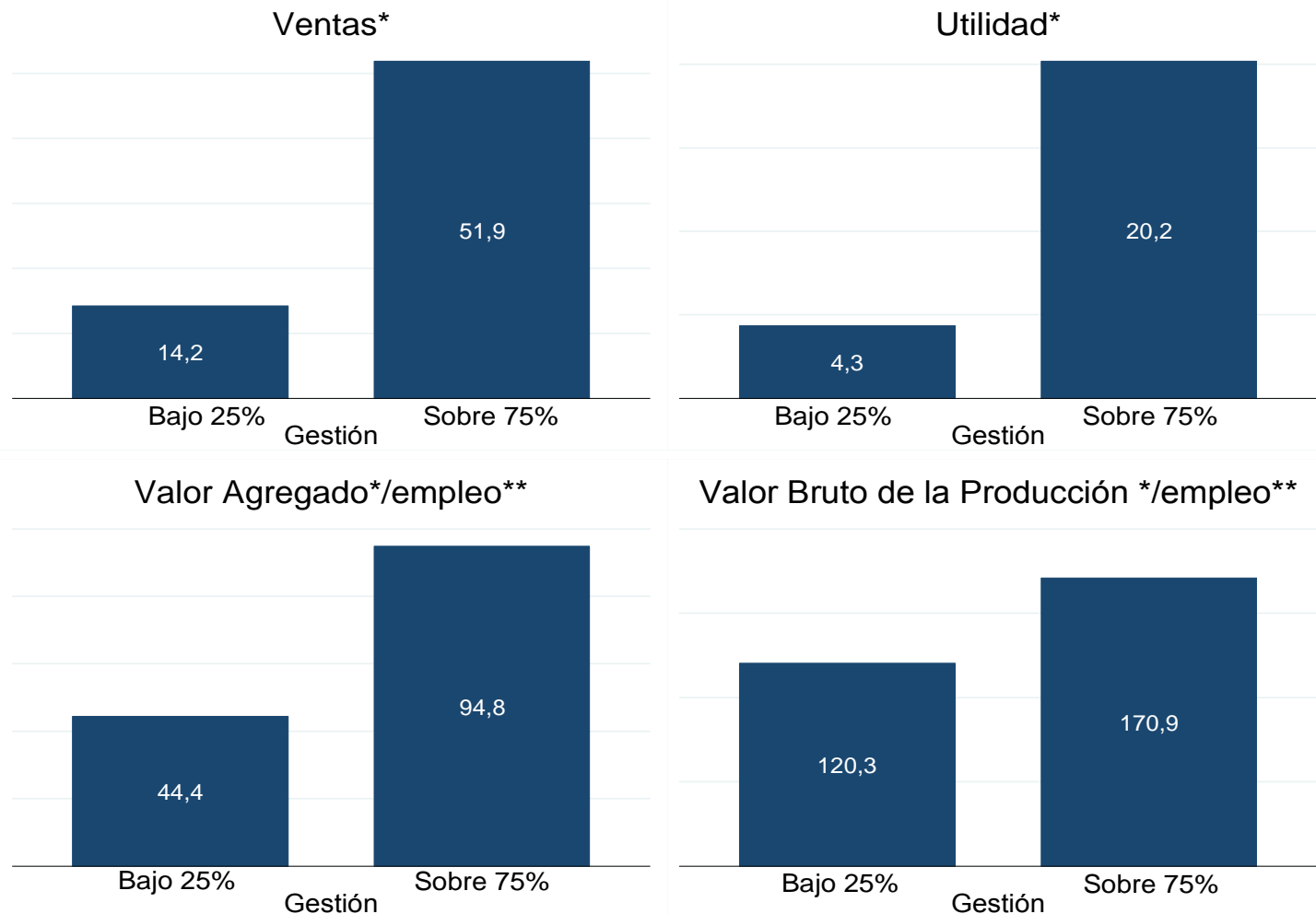


VA/Empleo

Utilidades

Gestión como motor de productividad

4

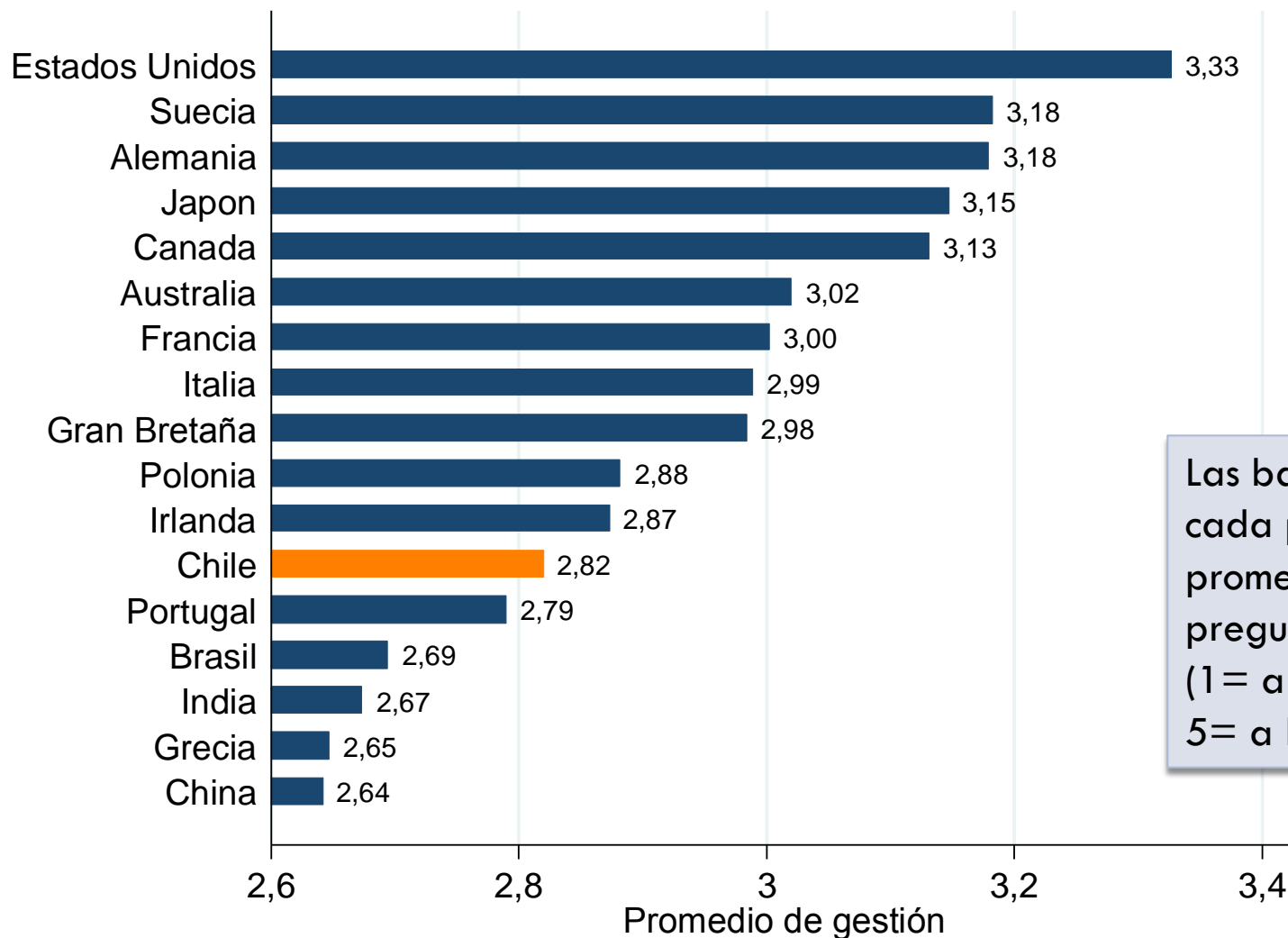


* En miles de millones de Pesos Chilenos

** En miles de empleados

Chile: **12°** entre 17 países

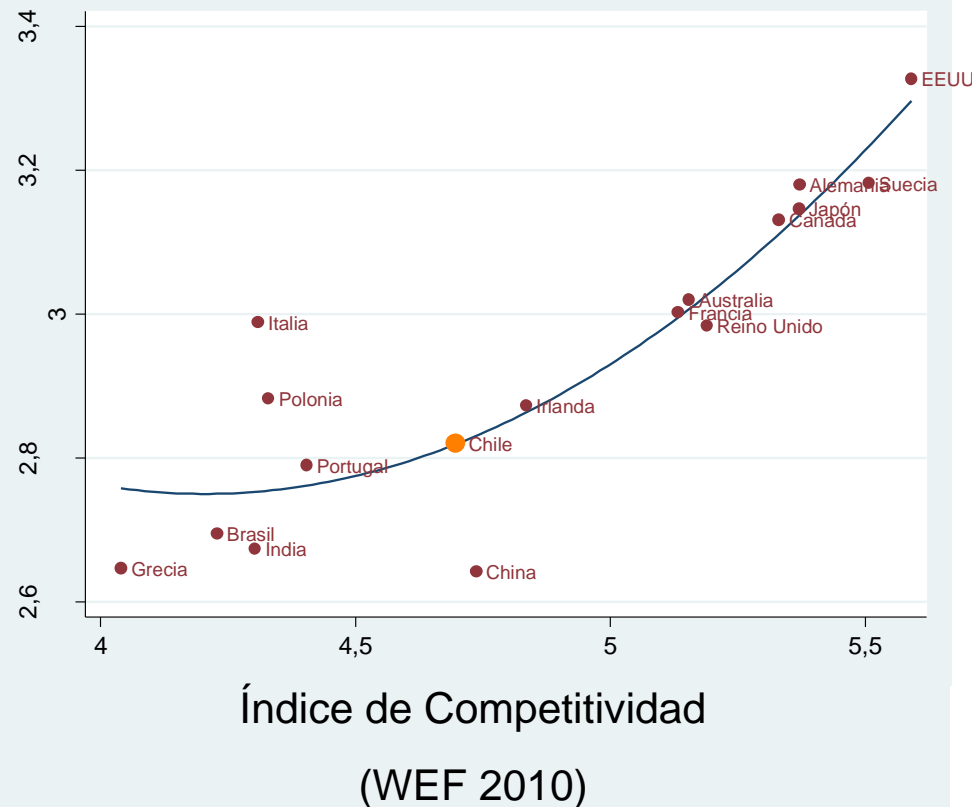
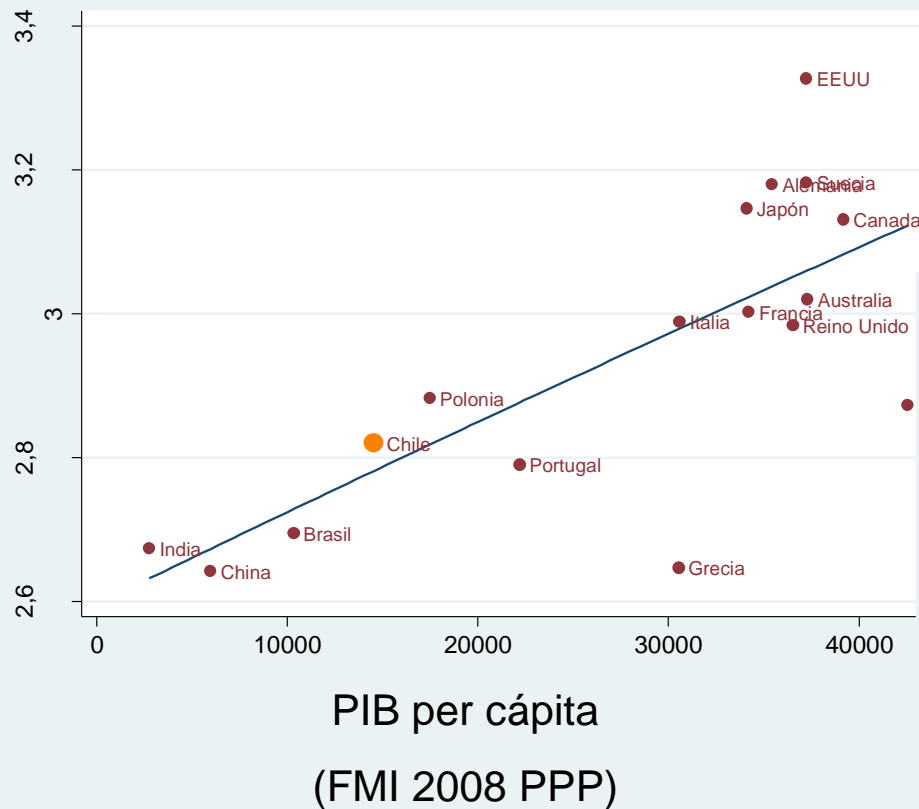
5



Las barras indican para cada país, el puntaje promedio en 18 preguntas de gestión. (1 = a la peor práctica, 5 = a la mejor práctica)

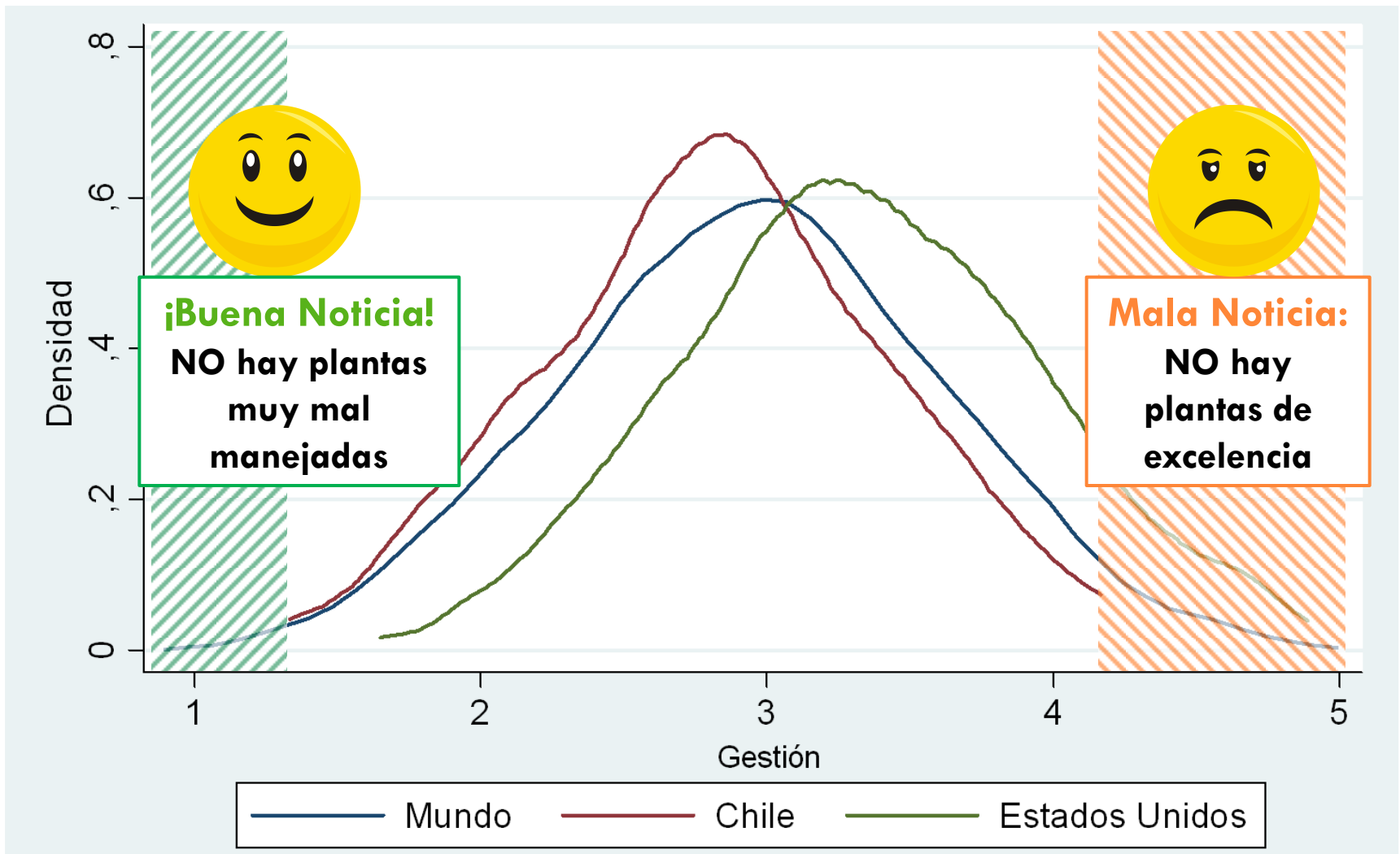
No es sorpresa: Alineado con nivel de desarrollo y competitividad

6



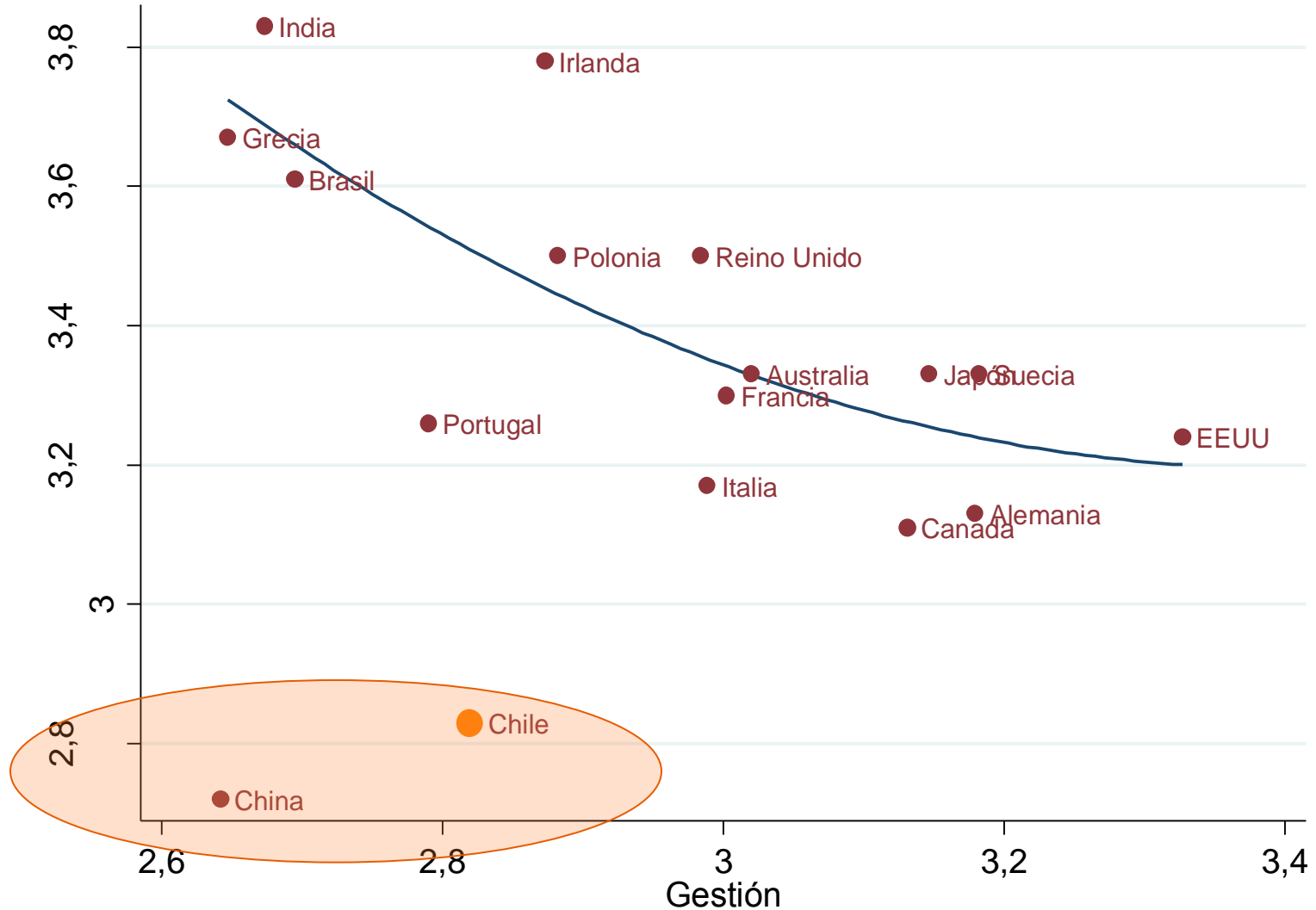
Plantas chilenas: ni buenas ni malas

7



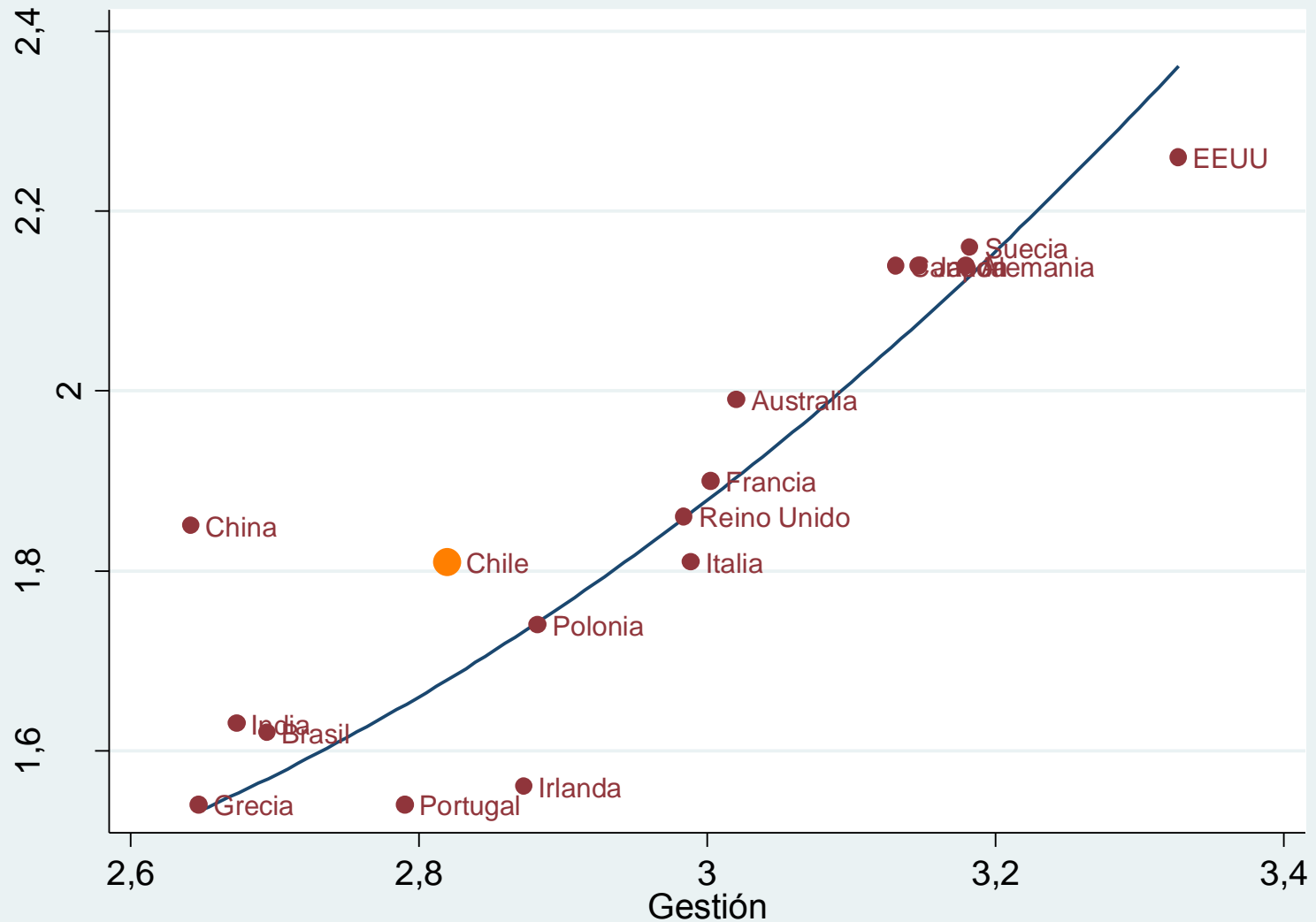
Poca diferencia entre las mejores y peores empresas

8



La amplitud se calcula como la diferencia entre la mejor y peor nota

Buena noticia: Las peores no son tan malas

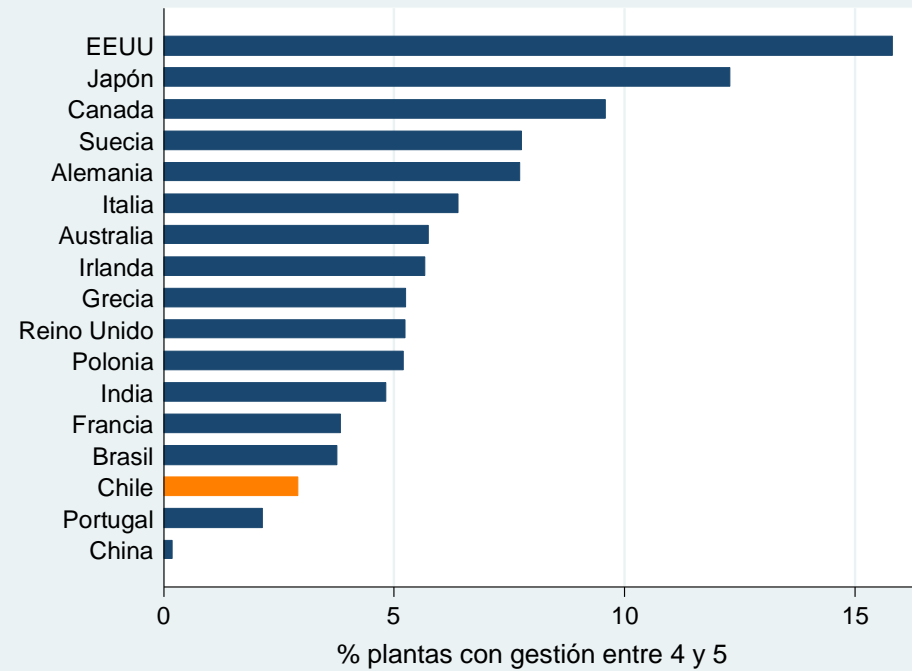
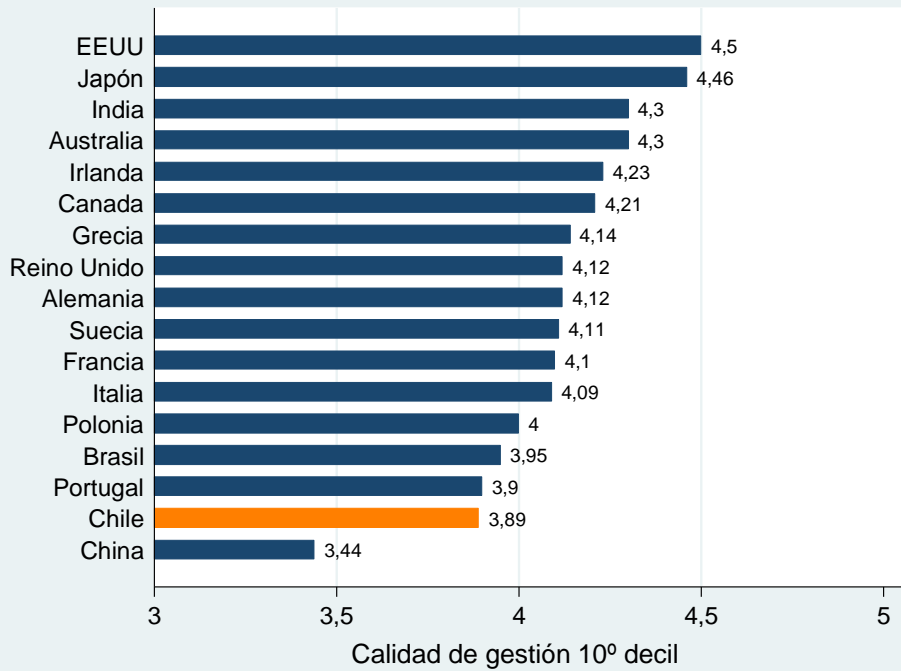


Mala noticia: Las mejores no son tan buenas

10

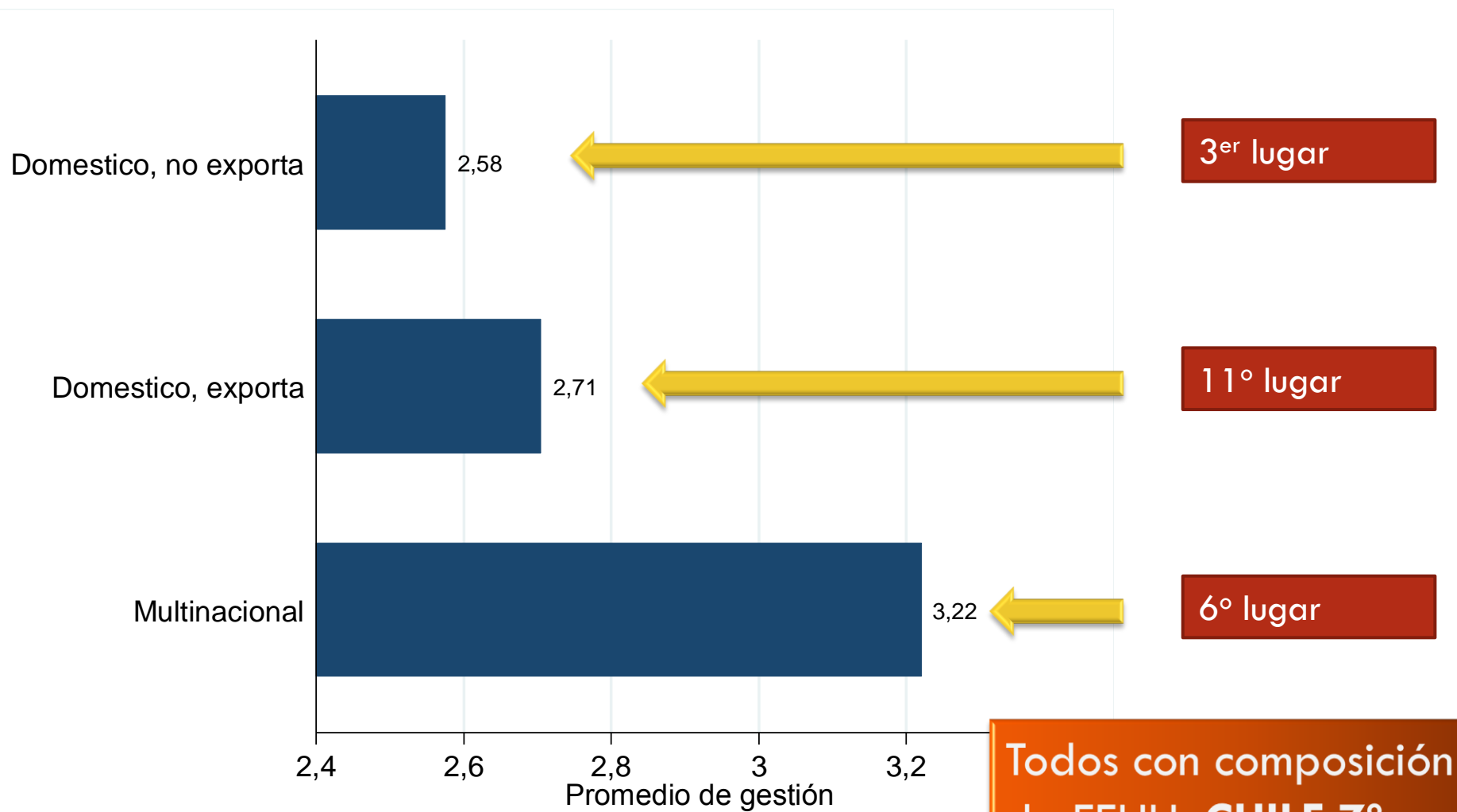
Calidad de gestión 10º decil

% plantas con gestión entre 4 y 5



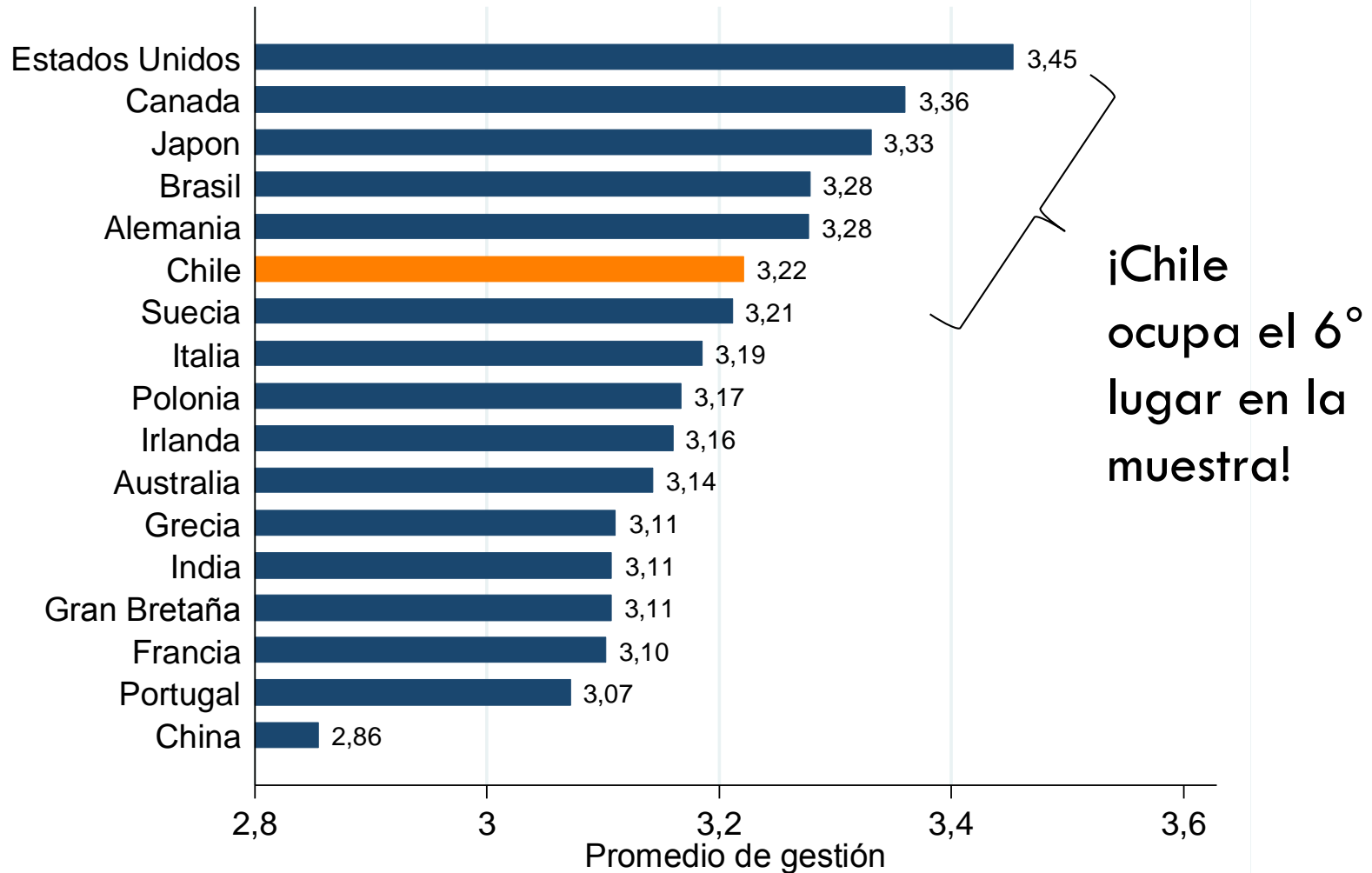
Internacionalización incide en gestión

11



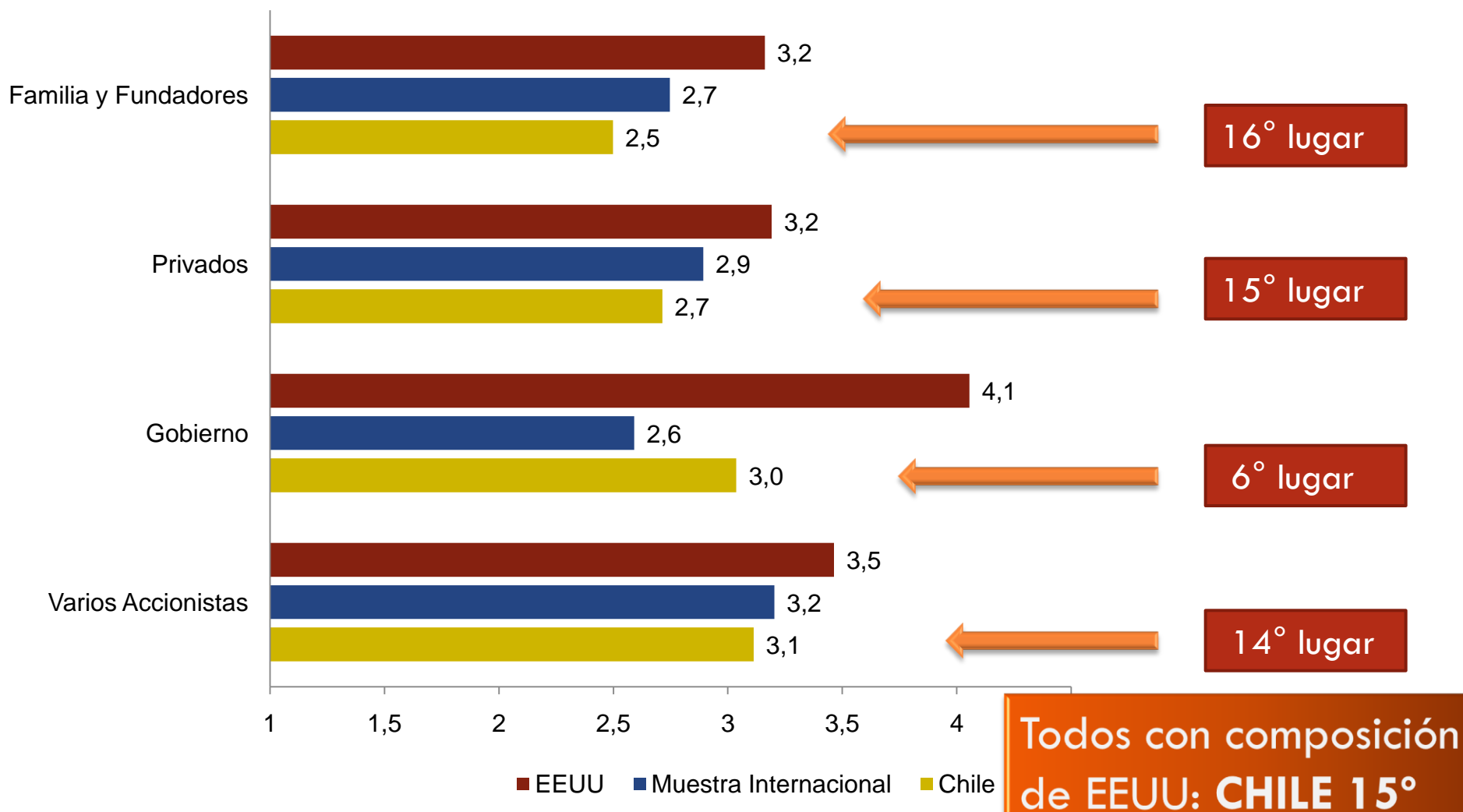
Multinacionales logran reproducir buenas prácticas en Chile

12



Empresas familiares peor gestionadas

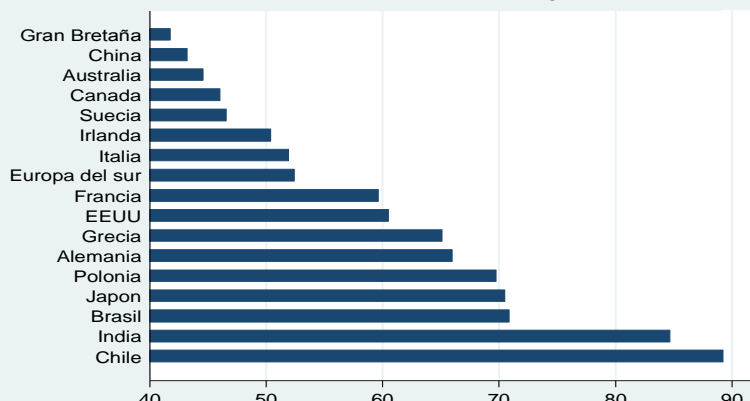
13



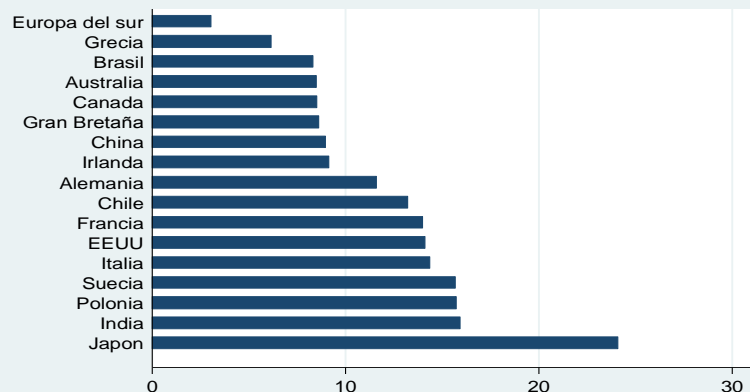
Alto grado de profesionalización de plantas no lleva a mejores prácticas

Grado académico

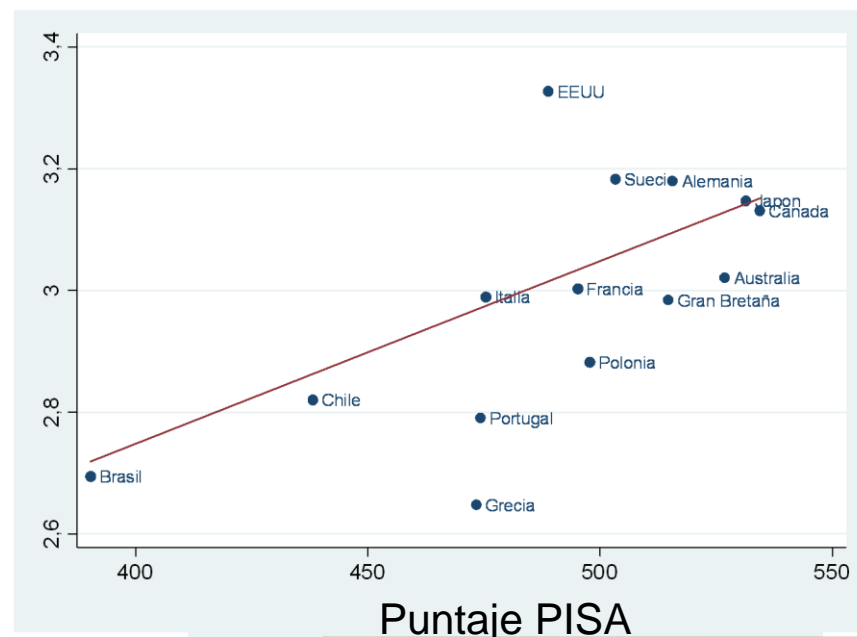
Gerentes con título superior



No gerentes con título superior

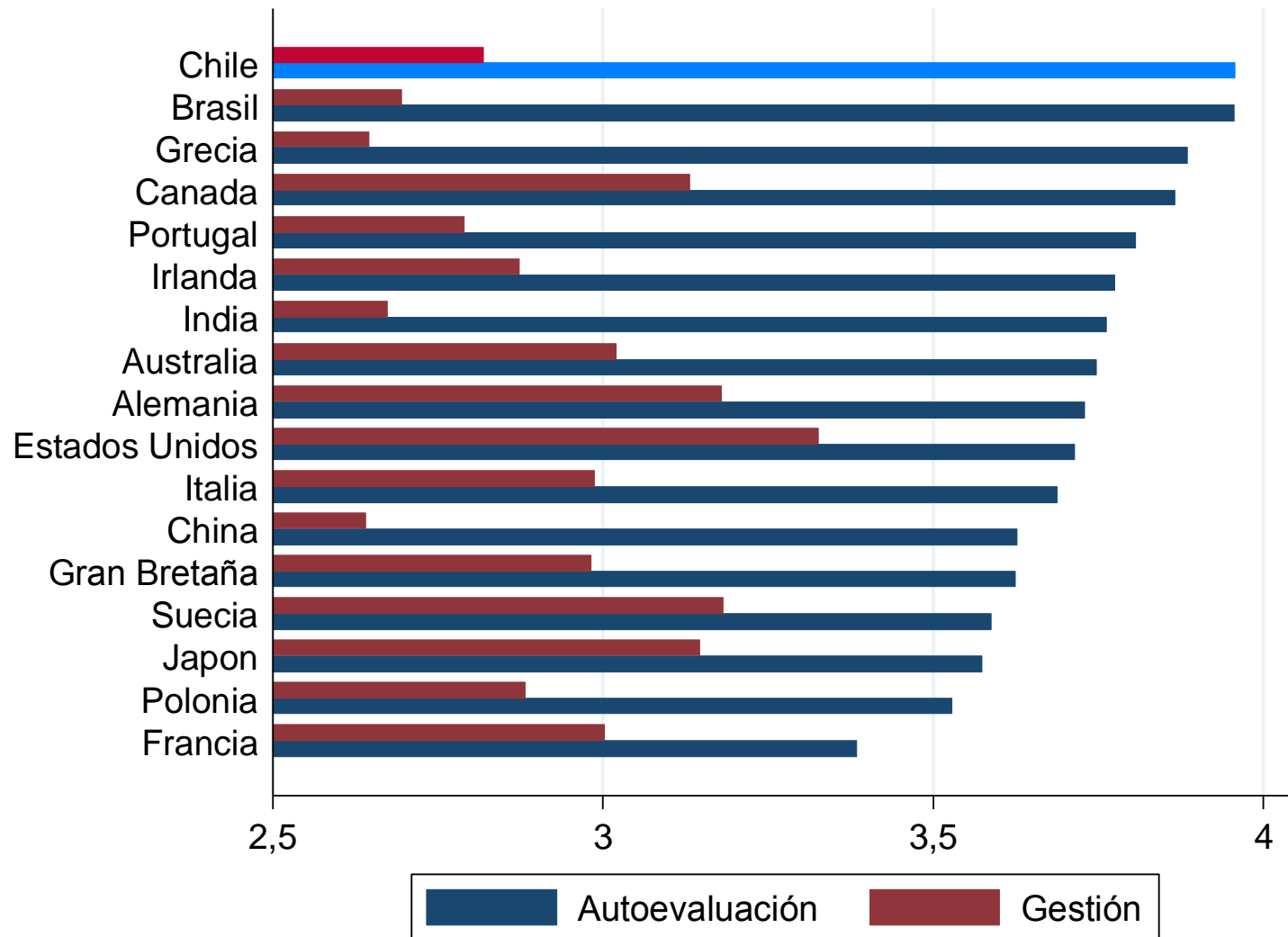


Puntaje test de PISA



Lo relevante es
CALIDAD no cantidad

Primero hay que reconocer la falta para comenzar a corregirla



Conclusiones

16

Nivel homogéneo de plantas:



Ni muy malas



Ni muy buenas → **NUEVO** enfoque de la estrategia pro-productividad es más exigente. No basta nivelar para arriba, hay que ayudarlas a pasar el umbral:

- ▣ Información pública y privada: NO a la autocomplacencia y la omisión.
- ▣ Capacitación e inversión en habilidades de gestión.
- ▣ Internacionalización y Multinacionales.
- ▣ Asociatividad y colaboración.

GESTIÓN Y DESEMPEÑO: UNA NUEVA LLAVE PARA MEJORAR LA PRODUCTIVIDAD

Agosto 2010

Andrea Tokman R.

Instituto de Políticas Públicas Universidad Diego Portales