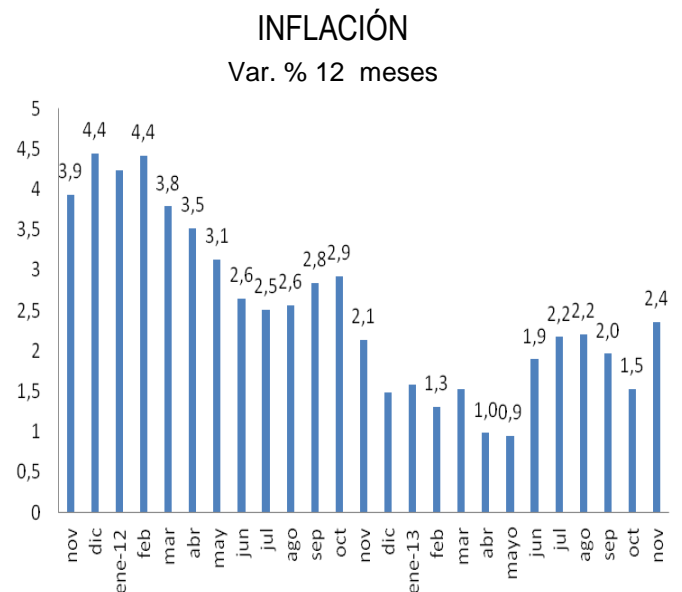


IPC de Noviembre, de 0,4%, se Acumula 2,4% en lo que va de 2013

La inflación de noviembre de 2013 anotó una variación mensual de 0,4%, fuertemente influido nuevamente por el alza por Alimentos y Bebidas no Alcohólicas, lo que se traduce en una moderada inflación acumulada de 2,4% en lo que va de 2013.

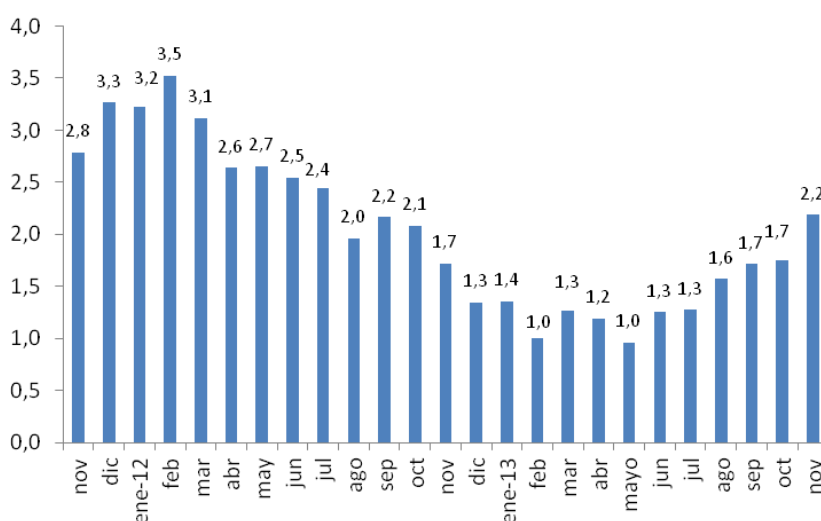
El Instituto Nacional de Estadísticas (INE) dio a conocer el IPC de noviembre de 2013, el cual registró una variación mensual de 0,4%. Esta cifra es considerablemente mayor que la del mes anterior, la cual fue de 0,1%, llevando el registro acumulada en 2013 de 2,0% a 2,4%, lo mismo que en doce meses producto de la nula inflación de diciembre de 2012.

Seis de las doce divisiones de la canasta presentaron aumentos en sus precios, mientras cuatro disminuyeron y dos se mantuvieron iguales. La división que influyó principalmente en la tasa de forma positiva fue Alimentos y Bebidas no Alcohólicas con una incidencia de 0,191 puntos porcentuales. Esta incidencia se explica por el alza de 38 de los 77 productos que componen esta división, la cual representa el 18,9% de la canasta familiar promedio, destacándose al igual que el mes pasado el impacto de la papa, con un aumento de 18,8%, al igual que las frutas de estación las cuales aumentaron un 8,6%. Dado que el primer quintil destina una proporción mayor de su presupuesto a alimentos, un 37,4% versus un 14,5%, las alzas de la división Alimentos y Bebidas no Alcohólicas son siempre una fuente de preocupación.



En cuanto a las medidas de inflación subyacentes, el IPC subyacente o IPCX, que excluye combustibles, frutas y verduras frescas, experimentó una variación de 0,2% con respecto al mes anterior, levemente por sobre el IPCX1 (0,2%), que corresponde al IPCX menos carne y pescados frescos, tarifas reguladas de precios indexados y servicios financieros. Como resultado de lo anterior, la inflación subyacente, IPCX, en doce meses aumentó respecto al mes previo, anotando un 2,2%, al igual que el IPCX1 que se mantiene en un 2,4% en doce meses. Por su parte, el IPC SAE, que excluye alimentos y combustibles presenta un aumento mensual de apenas 0,3%.

INFLACIÓN SUBYACENTE
(Var. % 12 meses)



La inflación de transables fue de 0,4% en términos mensuales y, medida en doce meses alcanzó un 1,3%. En el caso de no transables, el registro mensual tuvo una variación de 0,4% lo que se traduce en un registro en doce meses en 3,7%.

Si bien el registro de noviembre para la inflación -no así la subyacente- parece relativamente alto, siendo una de las mediciones más elevadas del año, tras septiembre cuando se alcanzara un 0,6%, la proyección sigue en la mitad baja del rango meta del Banco Central. Esto último sin duda será un elemento relevante en las próximas reuniones de Política Monetaria, cuando se evalúe una tercera potencial rebaja de la tasa rectora. A futuro, aún serán

determinantes posibles alzas en el precio de alimentos producto de las recientes heladas y la depreciación del peso que se reflejaría por ejemplo en el precio de los combustibles.

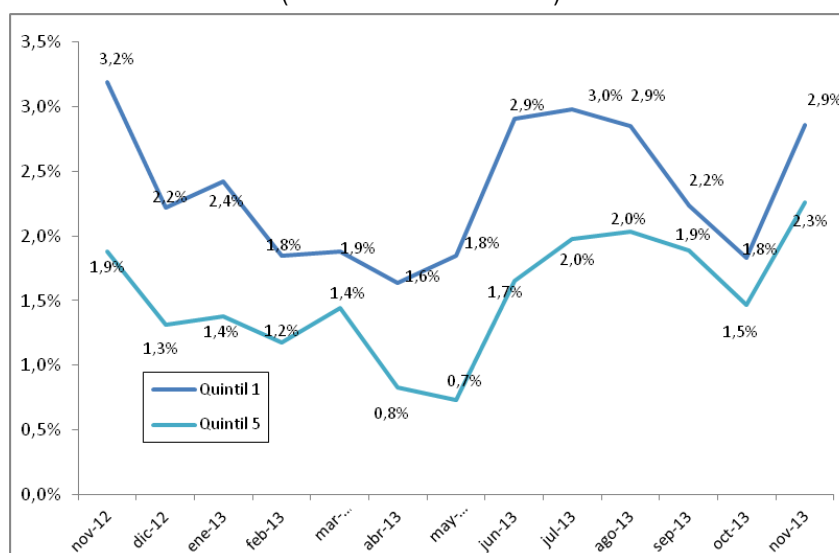
¿Cuánto incide la inflación en el costo de la vida de los más pobres?

La versión 2006-2007 de la Encuesta de Presupuestos Familiares (EPF) realizada el año 2007, insumo fundamental para la construcción de la canasta del IPC, revela que el 20% de los hogares más pobres del Gran Santiago destinan el 37,4% de sus ingresos a alimentos y bebidas. Mientras que el 20% de los hogares de mayores ingresos destinan tan sólo un 14,5%.

Dado esto, el alza de los alimentos afecta en mayor medida a los más pobres. Una nueva versión de esta encuesta levantada durante 2011-2012 y sobre la cual se construirá la nueva canasta a partir de 2014, muestra que dicho porcentaje en el Gran Santiago habría caído a un 34,3% para el 20% de menores ingresos y a un 12% para el 20% de mayores ingreso, lo que en alguna medida implica que los hogares más vulnerables estarían hoy algo menos expuestos a fluctuaciones en los alimentos.

En doce meses, el IPC ha crecido un 2,4%, mientras que el precio de los alimentos y bebidas ha aumentado un 4,5%. Esto se traduce en que la inflación experimentada en la canasta del 20% más vulnerable sea de 2,9%, mientras que sólo sea de un 2,3% para el quintil de mayor ingreso, y en comparación al mes anterior, de un 0,5% y 0,3%, respectivamente.

Evolución del Costo de Vida del Quintil 1 y 5
(Variación % doce meses)



Composición del Aumento del Costo de Vida por Quintil
(Variación % doce meses)

	I	II	III	IV	V
Alimentos y bebidas	1,7%	1,4%	1,3%	1,0%	0,7%
IPC (sin alimento)	1,2%	1,3%	1,4%	1,5%	1,6%
Total	2,9%	2,7%	2,6%	2,5%	2,3%

Composición del Aumento del Costo de Vida por Quintil
(Variación % mensual)

	I	II	III	IV	V
Alimentos y bebidas	0,3%	0,3%	0,2%	0,2%	0,1%
IPC (sin alimento)	0,2%	0,2%	0,2%	0,2%	0,2%
Total	0,5%	0,5%	0,4%	0,4%	0,3%