

Encuesta de Percepción del Desempleo

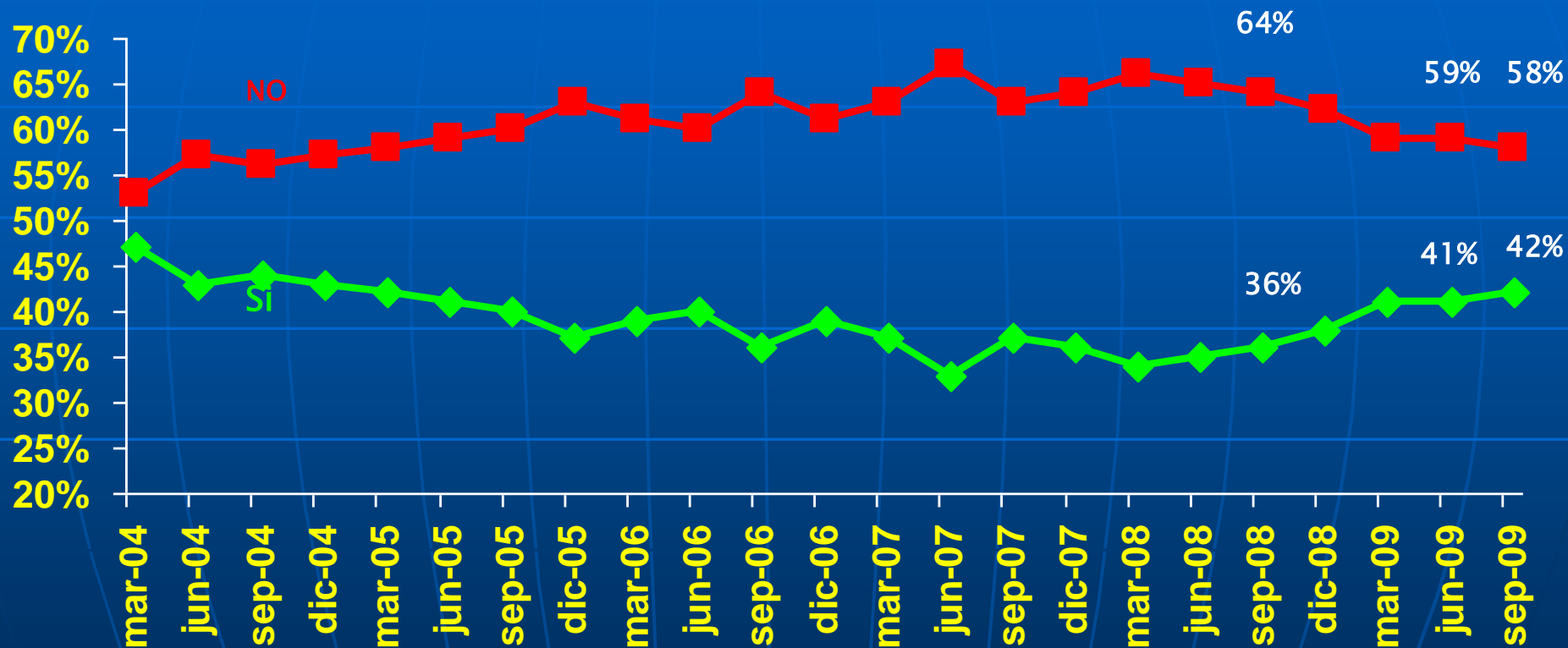
Tomás Flores Jaña
Director de Estudios

Septiembre de 2009

Ficha Técnica

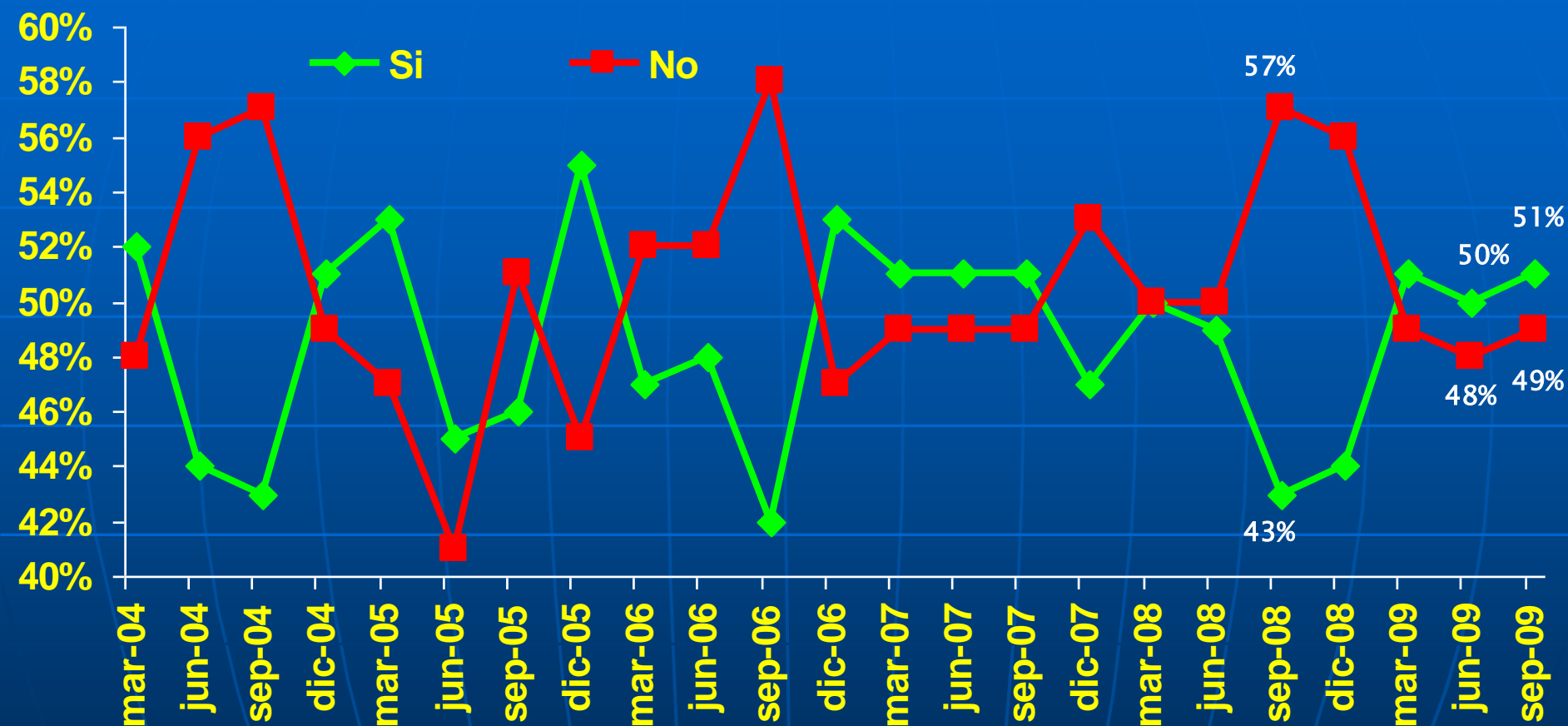
Tipo de Encuesta:	Telefónica.
Fecha:	Septiembre 2009.
Universo:	Personas mayores de 18 años inscritas en los registros electorales de comunas urbanas, correspondientes a las principales ciudades del país, las que representan un 70% de los hogares .
Marco Muestral:	Habitantes de las principales comunas urbanas del país conectados a la red telefónica. La cobertura telefónica alcanza un 71% promedio.
Muestra:	1.000 personas a través de una selección aleatoria de teléfonos. Se incluyen comunas del Área Metropolitana de Santiago, además de San Bernardo, Puente Alto, Arica, Iquique, La Serena, Coquimbo, Valparaíso, Viña del Mar, Rancagua, Talca, Chillán, Talcahuano, Concepción, Temuco, Punta Arenas.
Error Estimado:	Si fuera enteramente probabilística, su margen de error máximo sería de $\pm 3,2$ puntos porcentuales con un nivel de confianza del 95% para el tamaño muestral seleccionado

¿Se encuentra usted o alguien de su familia, en edad de trabajar, y que vivan con usted sin trabajo en este momento?



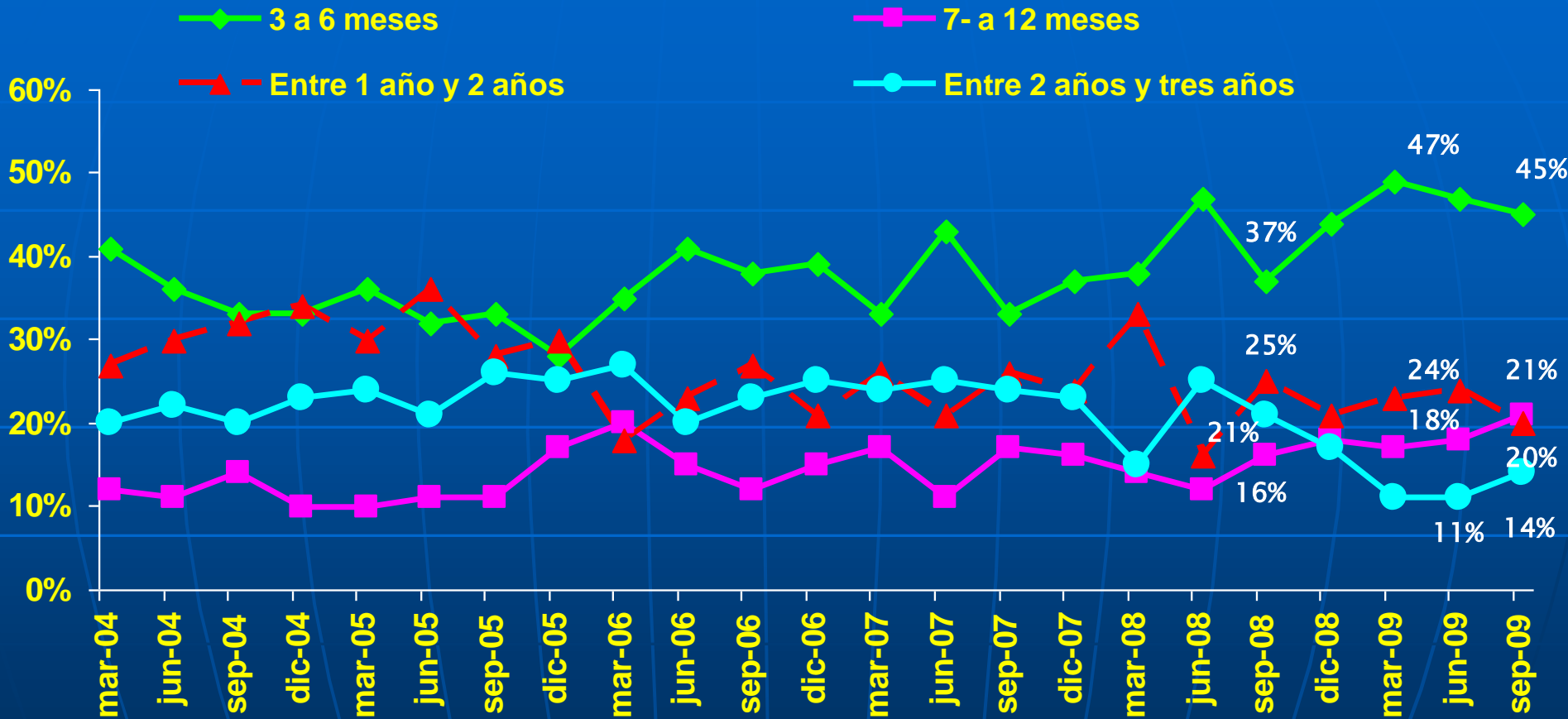
Se eleva levemente el porcentaje de familias que tienen a alguien sin trabajo en relación a la última encuesta y sube en comparación a un año atrás, cuando fue de 36%.

¿La persona que está sin trabajar es el Jefe de Hogar?



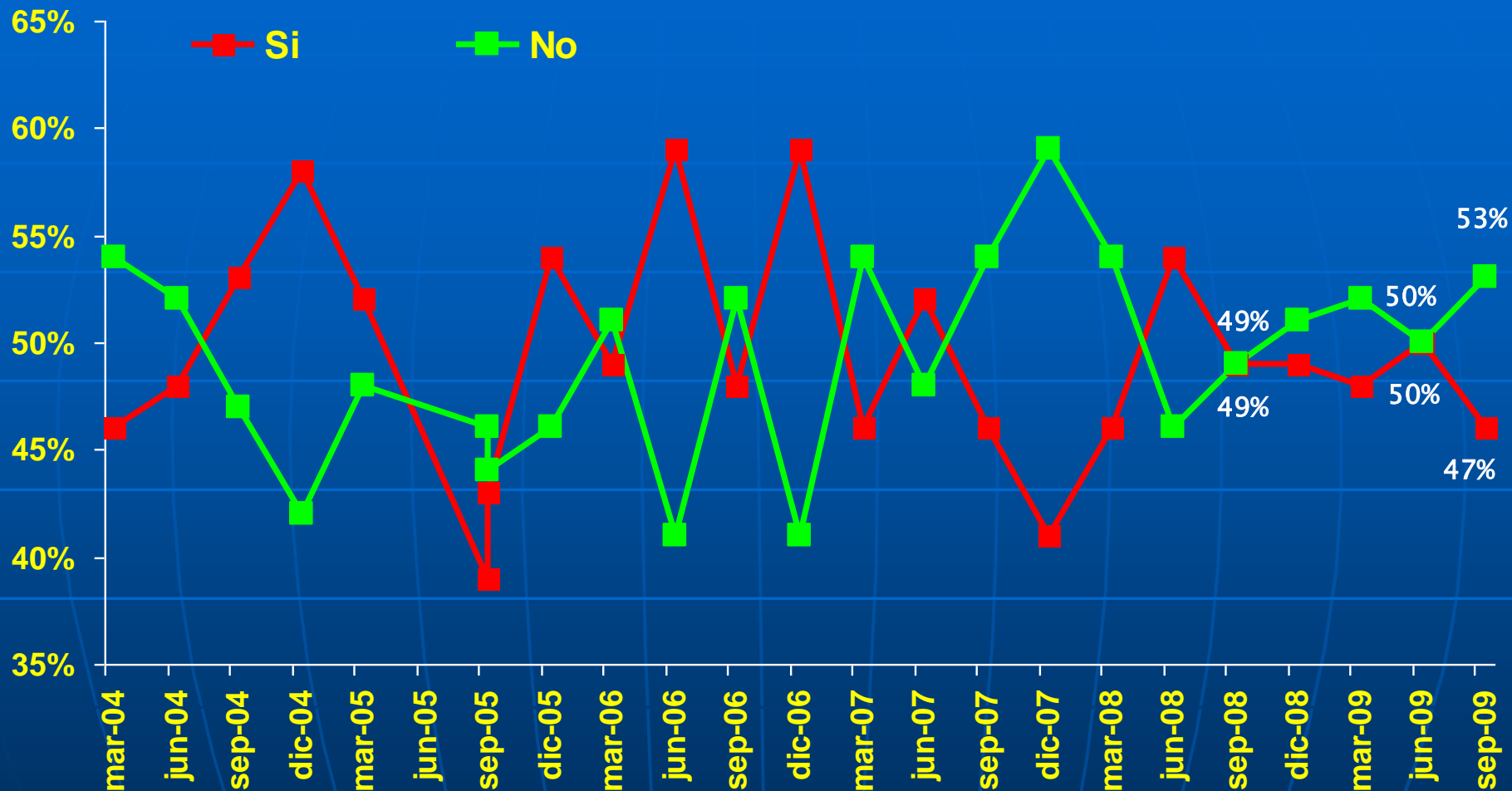
Se mantiene, prácticamente, con respecto a junio en 51% aproximadamente el porcentaje de jefes de hogar desocupados, siendo mayor a lo registrado hace un año atrás.

¿Cuánto tiempo lleva sin trabajo?



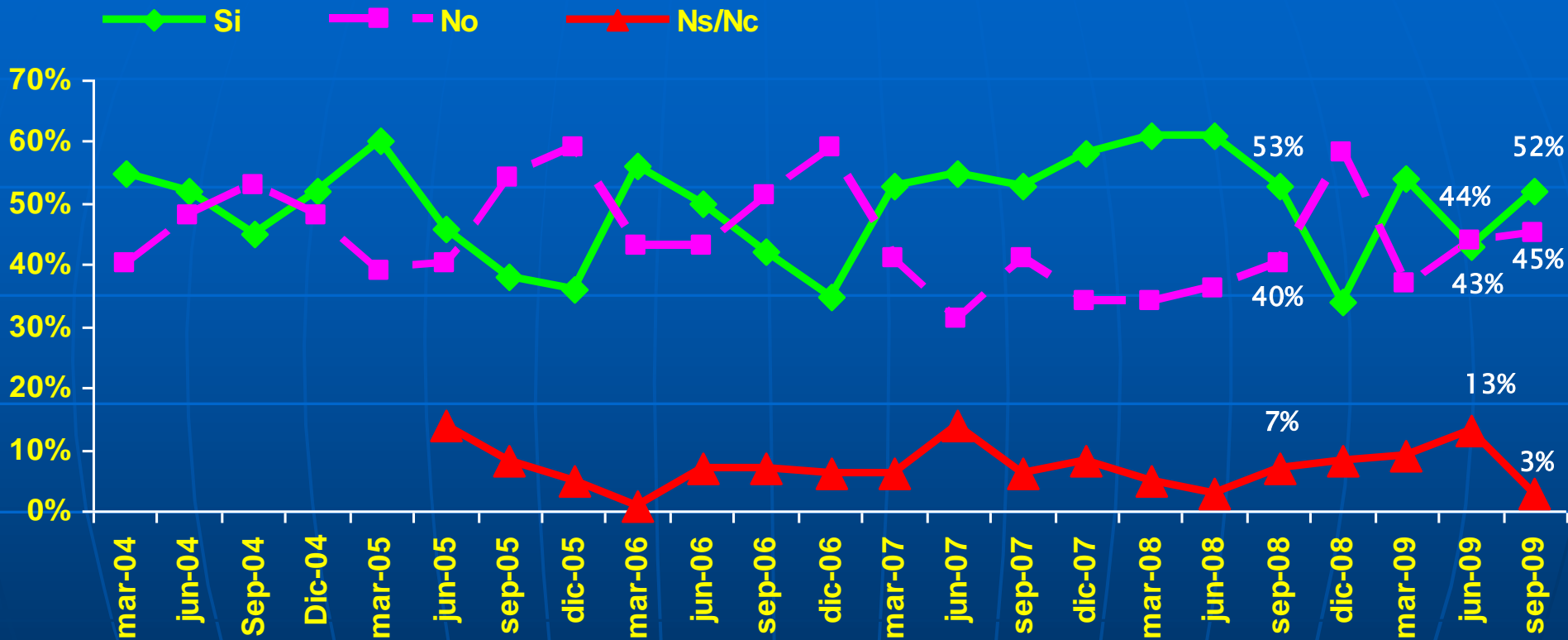
Con respecto a la situación de sept. de 2008, se elevan de 37% a 45% los desocupados que llevan menos de 6 meses sin empleo, aunque es levemente menor a lo observado en junio (47%). Lamentablemente, cerca del 34% lleva más de un año sin empleo.

¿Se ha endeudado para mantener a su familia?



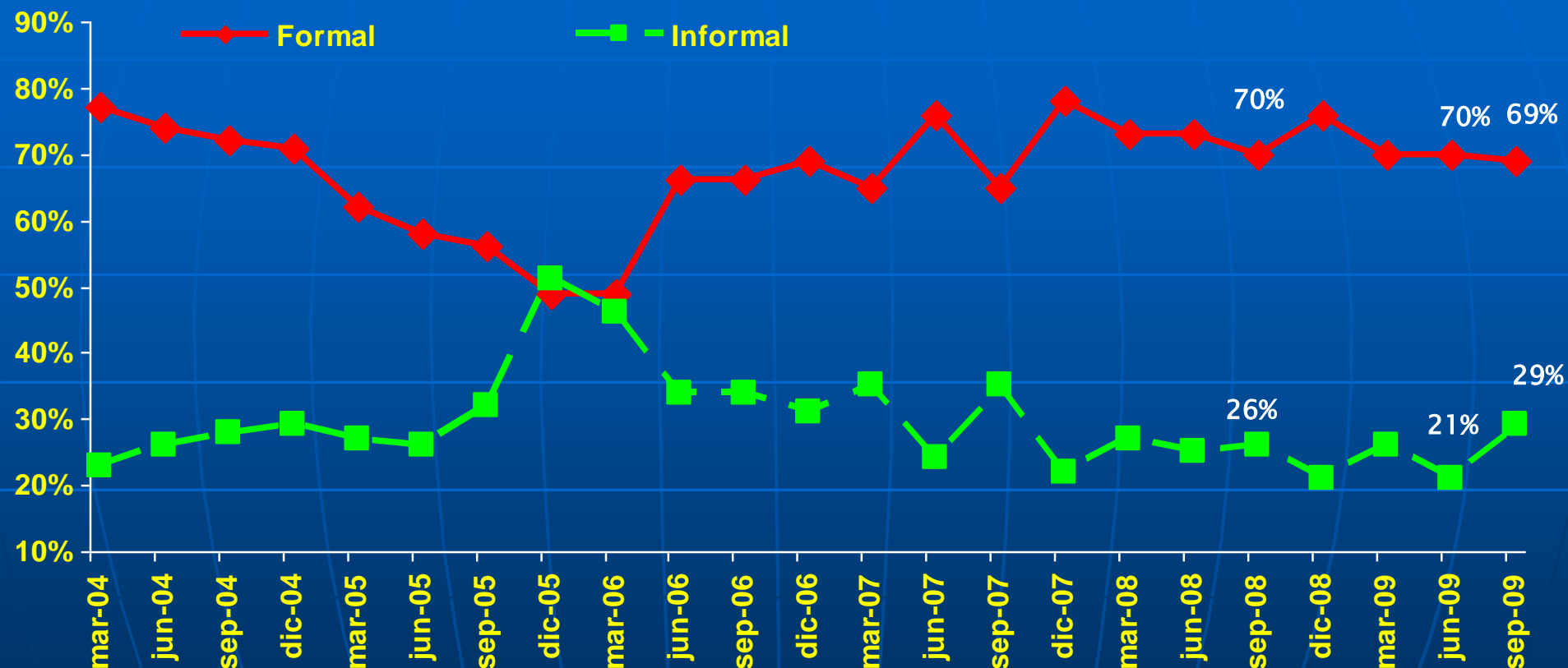
En comparación a sept. 2008 se ha reducido levemente el endeudamiento, siendo también menor al observado en junio de 2009.

¿Cree usted que tiene oportunidad de encontrar trabajo durante este año?



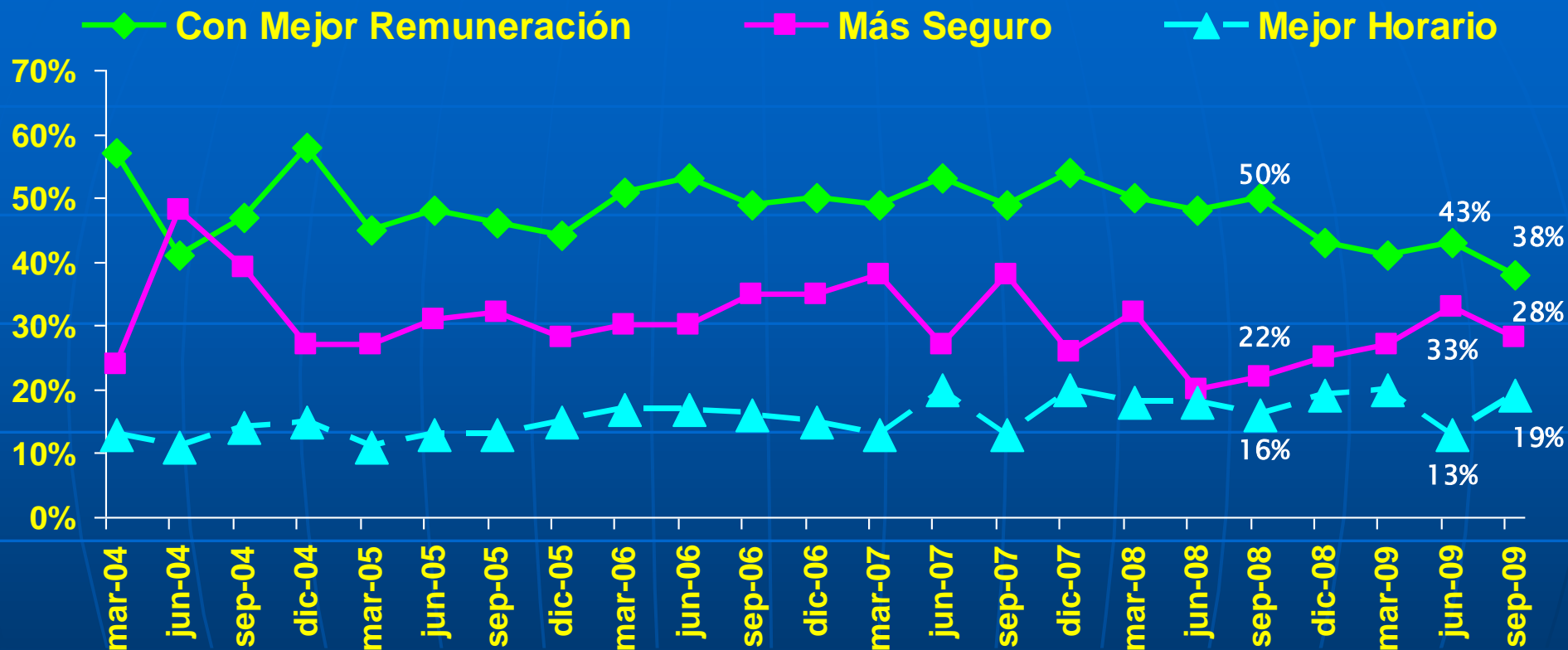
En comparación a sept. de 2008, se mantiene prácticamente la percepción de encontrar empleo durante el año, sin embargo sube con respecto a la medición de junio (43%).

El trabajo que tiene actualmente es...



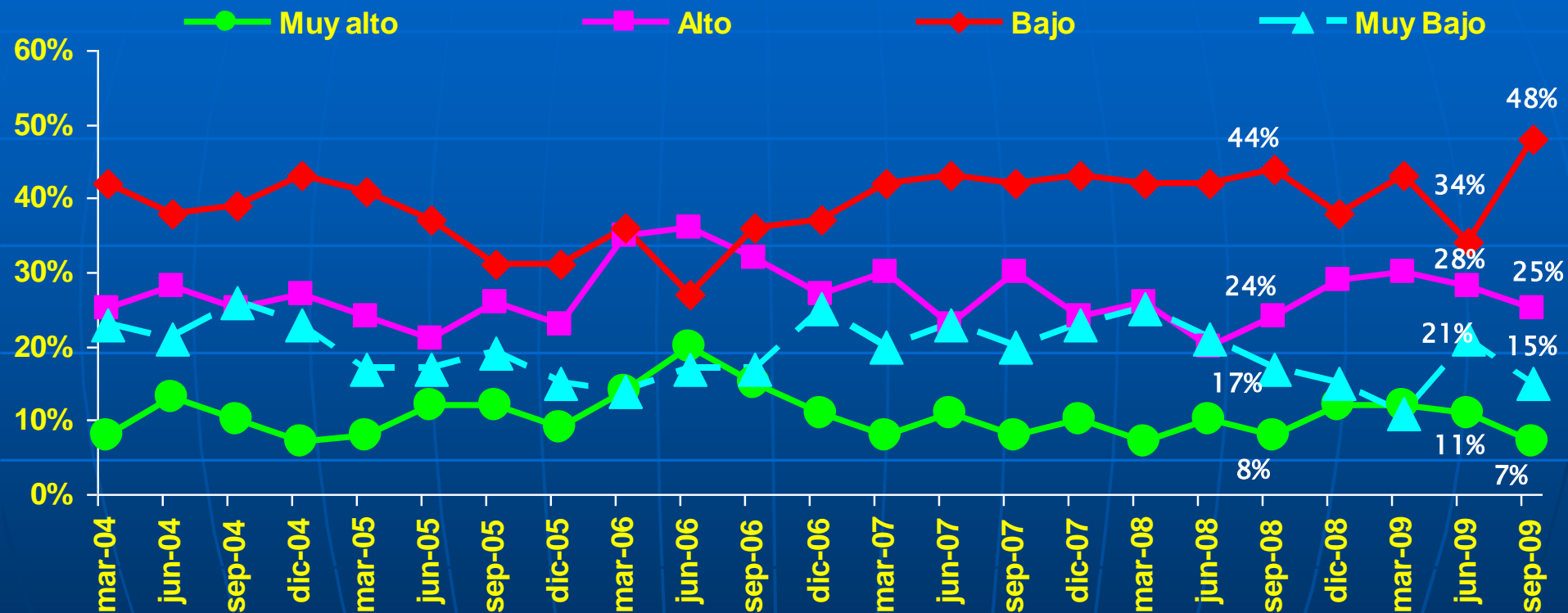
Se mantiene prácticamente el porcentaje de aquellos que se consideran empleados en el sector formal en relación con el año pasado y sube levemente quienes están en el informal.

¿Usted a qué tipo de trabajo aspira?



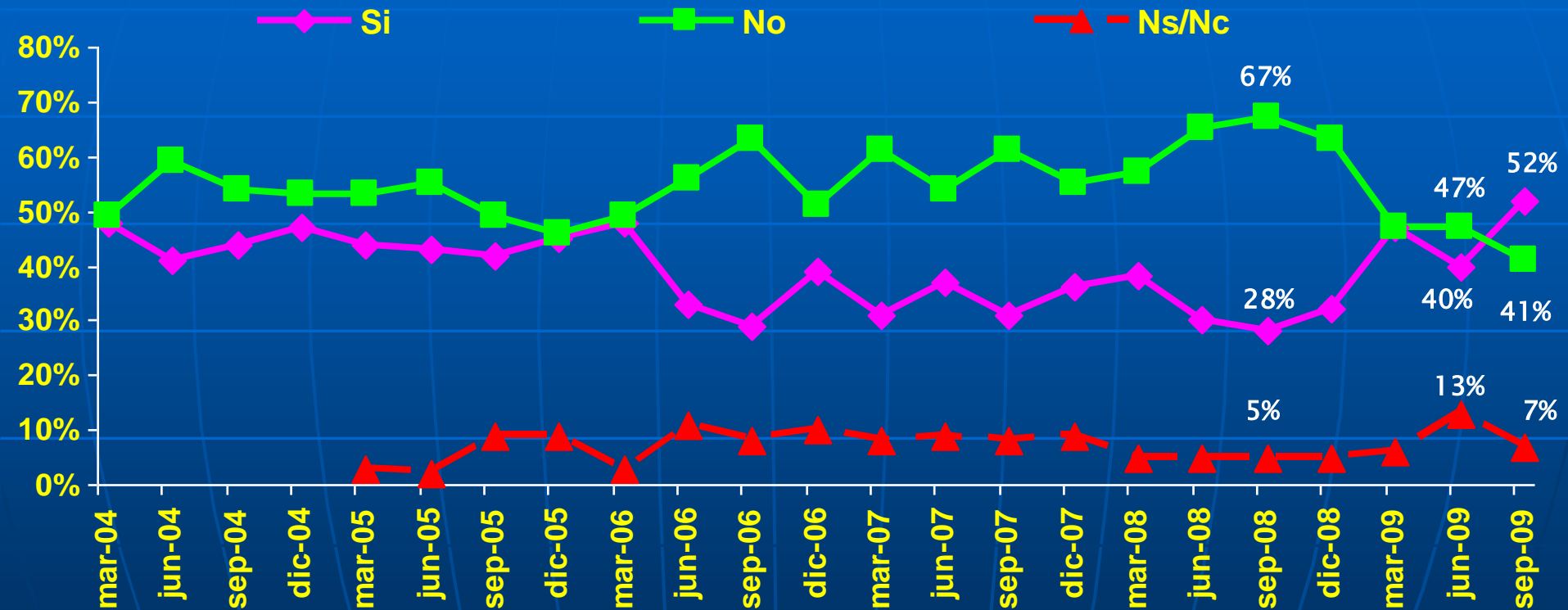
La mejor remuneración es la principal aspiración del cesante con un 38% seguido más atrás por el deseo de una mayor seguridad. Este último atributo ha sido cada vez más mencionado, en desmedro de la mejor remuneración.

¿Cuál diría usted que es su nivel de temor a perder su trabajo en los próximos meses?



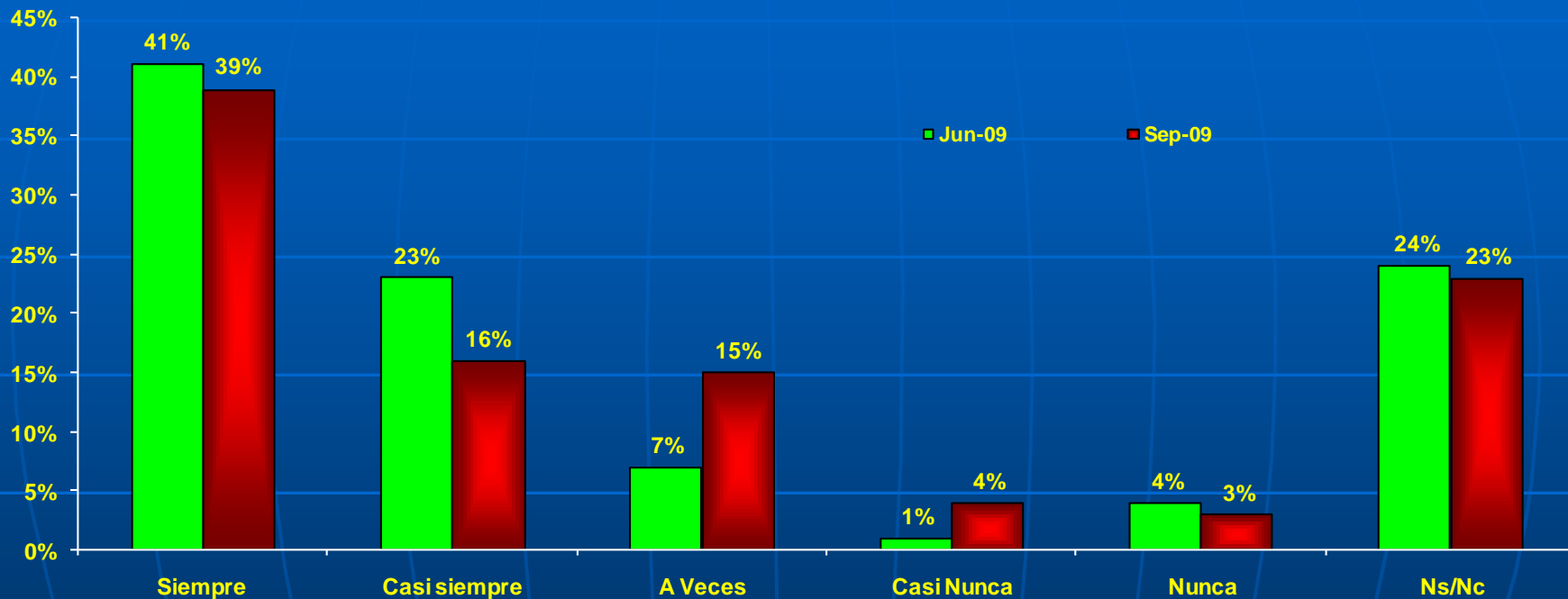
Se mantiene prácticamente el temor a perder el empleo en relación a un año atrás, ya que el 32% de los encuestados manifiesta temor alto o muy alto de perder su empleo en los próximos meses. Sin embargo, es menor que el observado a principios de año.

¿Diría usted que el Gobierno ha hecho lo necesario para disminuir el desempleo?



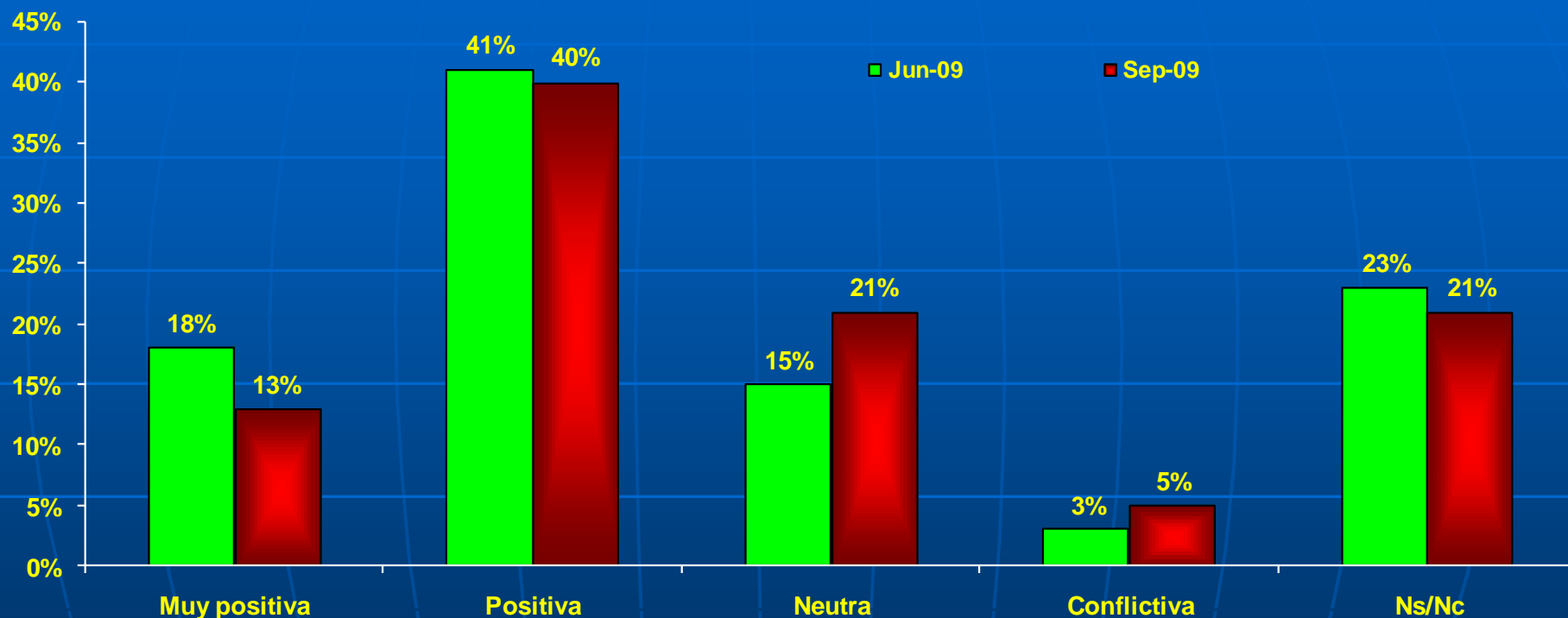
El 52% de los encuestados opina que el Gobierno ha hecho lo suficiente para disminuir el desempleo. La respuesta positiva es una de las mas altas desde que comenzó la encuesta.

La empresa en la cual Ud. trabaja cumple con los acuerdos con sus trabajadores



El 55% de los trabajadores señala que la empresa en la cual trabaja cumple casi siempre o siempre con los acuerdos con sus trabajadores, solo el 7% dice que nunca o casi nunca cumple.

Las relaciones al interior de su empresa entre trabajadores y la dirección Ud. la califica de...



Las relaciones al interior de las empresas no son conflictivas. Un 53% de los trabajadores las califican como positivas o muy positivas, y un 21% adicional como neutras. Sólo en un 5% de las menciones se las considera conflictivas

Tasa de Desocupación Ajustada por Programas de Empleos con aporte Fiscal

					Tasa de Desocupación		
	Fuerza de Trabajo	Ocup.	PEAF	Ocup. Netos	Oficial	Corregida	Dif.
I Trim. 07	6.925,2	6.458,9	100,6	6.358,3	6,7%	8,2%	1,5%
II Trim. 07	6.869,8	6.397,7	90,7	6.307,0	6,9%	8,2%	1,3%
III Trim.07	6.904,1	6.391,4	101,9	6.269,4	7,7%	9,2%	1,5%
IV Trim.07	7.076,8	6.566,0	106,6	6.459,4	7,2%	8,7%	1,5%
Prom. 07	6.943,9	6.453,5	99,5	6.354,0	7,1%	8,6%	1,5%
I Trim. 08	7.181,0	6.638,4	98,5	6.539,9	7,6%	8,9%	1,3%
II Trim.08	7.186,1	6.583,1	90,6	6.492,5	8,4%	9,7%	1,3%
III Trim.08	7.160,7	6.604,3	103,8	6.500,5	7,8%	9,2%	1,4%
IV Trim.08	7.285,1	6.740,4	96,1	6.644,3	7,5%	9,1%	1,6%
Prom. 08	7.203,2	6.646,6	97,3	6.544,3	7,8%	9,2%	1,4%
I Trim. 09	7.276,7	6.607,5	151,5	6.456,0	9,2%	11,3%	2,1%
II Trim.09	7.296,7	6.514,3	170,3	6.344,0	10,7%	13,1%	2,4%