

Encuesta de Percepción del Desempleo

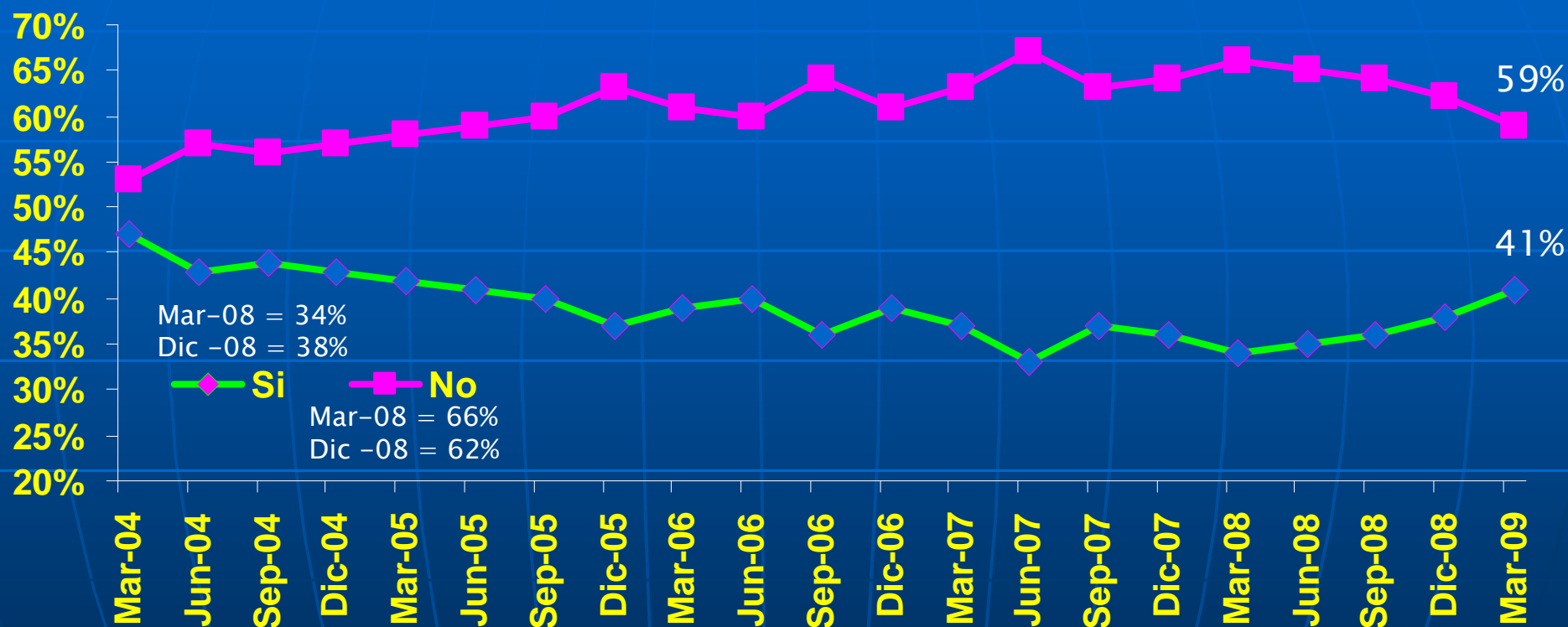
Tomás Flores Jaña

Stgo., Marzo de 2009

Ficha Técnica

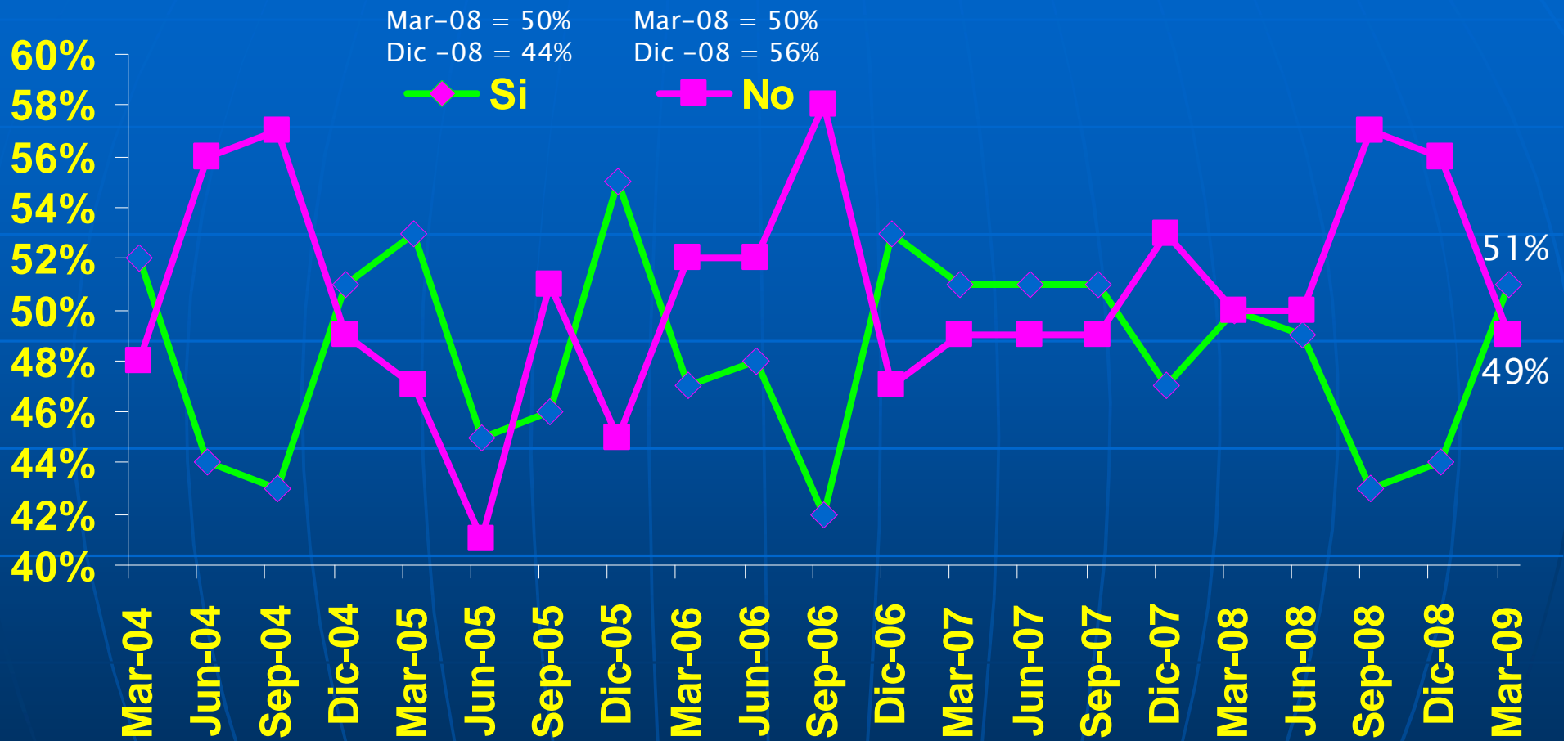
Tipo de Encuesta:	Telefónica.
Fecha:	Marzo 2009.
Universo:	Personas mayores de 18 años inscritas en los registros electorales de comunas urbanas, correspondientes a las principales ciudades del país, las que representan al 70% de los hogares del país.
Marco Muestral:	Habitantes de las principales comunas urbanas del país conectados a la red telefónica. La cobertura telefónica alcanza un 71% promedio.
Muestra:	1.000 personas a través de una selección aleatoria de teléfonos. Se incluyen comunas del Área Metropolitana de Santiago, además de San Bernardo, Puente Alto, Arica, Iquique, La Serena, Coquimbo, Valparaíso, Viña del Mar, Rancagua, Talca, Chillán, Talcahuano, Concepción, Temuco, Punta Arenas
Error Estimado:	Si fuera enteramente probabilística, su margen de error máximo sería de $\pm 3,2$ puntos porcentuales con un nivel de confianza del 95% para el tamaño muestral seleccionado

¿Se encuentra usted o alguien de su familia, en edad de trabajar, y que vivan con usted sin trabajo en este momento?



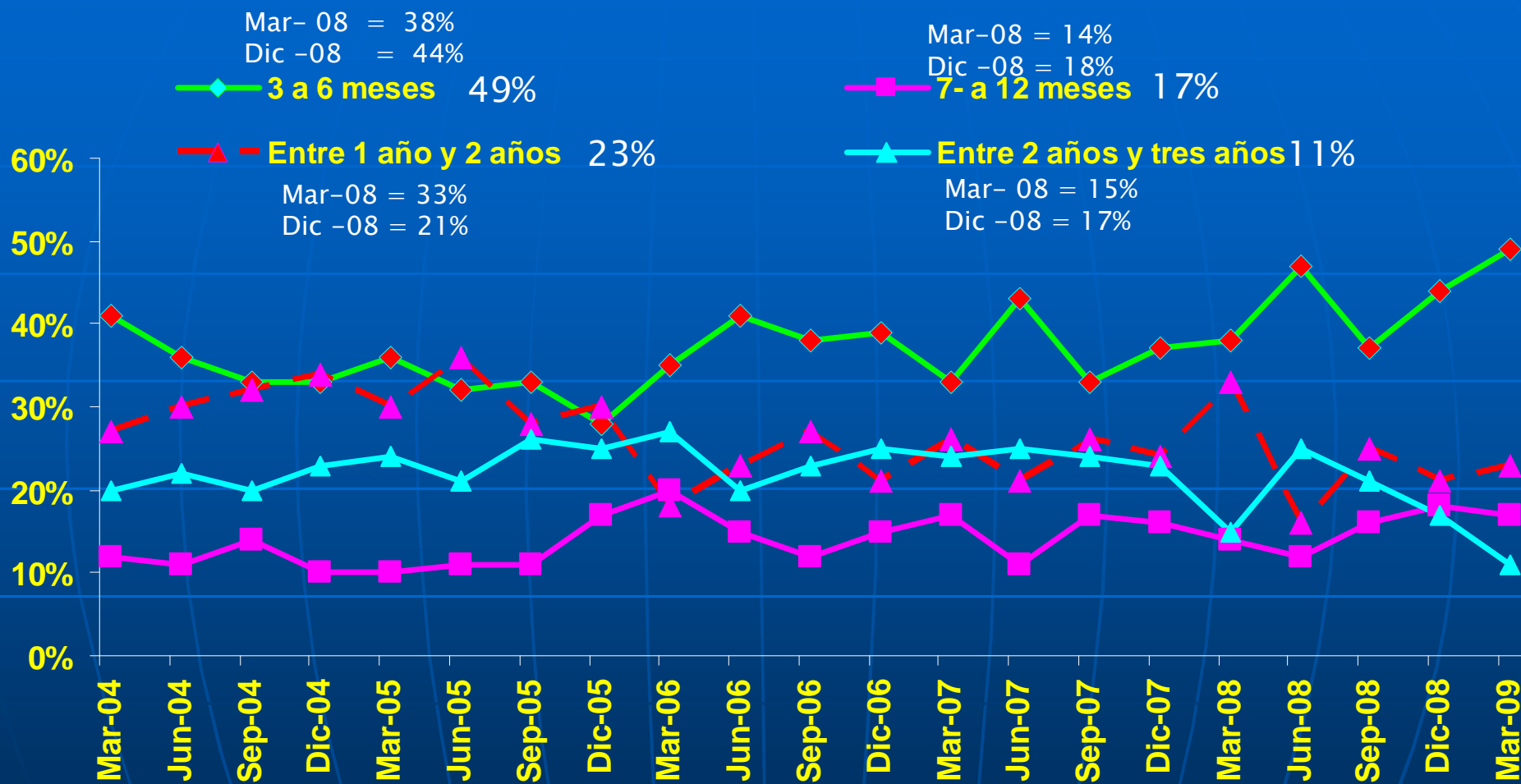
Se eleva nuevamente el porcentaje de familias que tienen alguien sin trabajo, en relación a la última encuesta y a la situación de un año atrás.

¿La persona que está sin trabajar es el Jefe de Hogar?



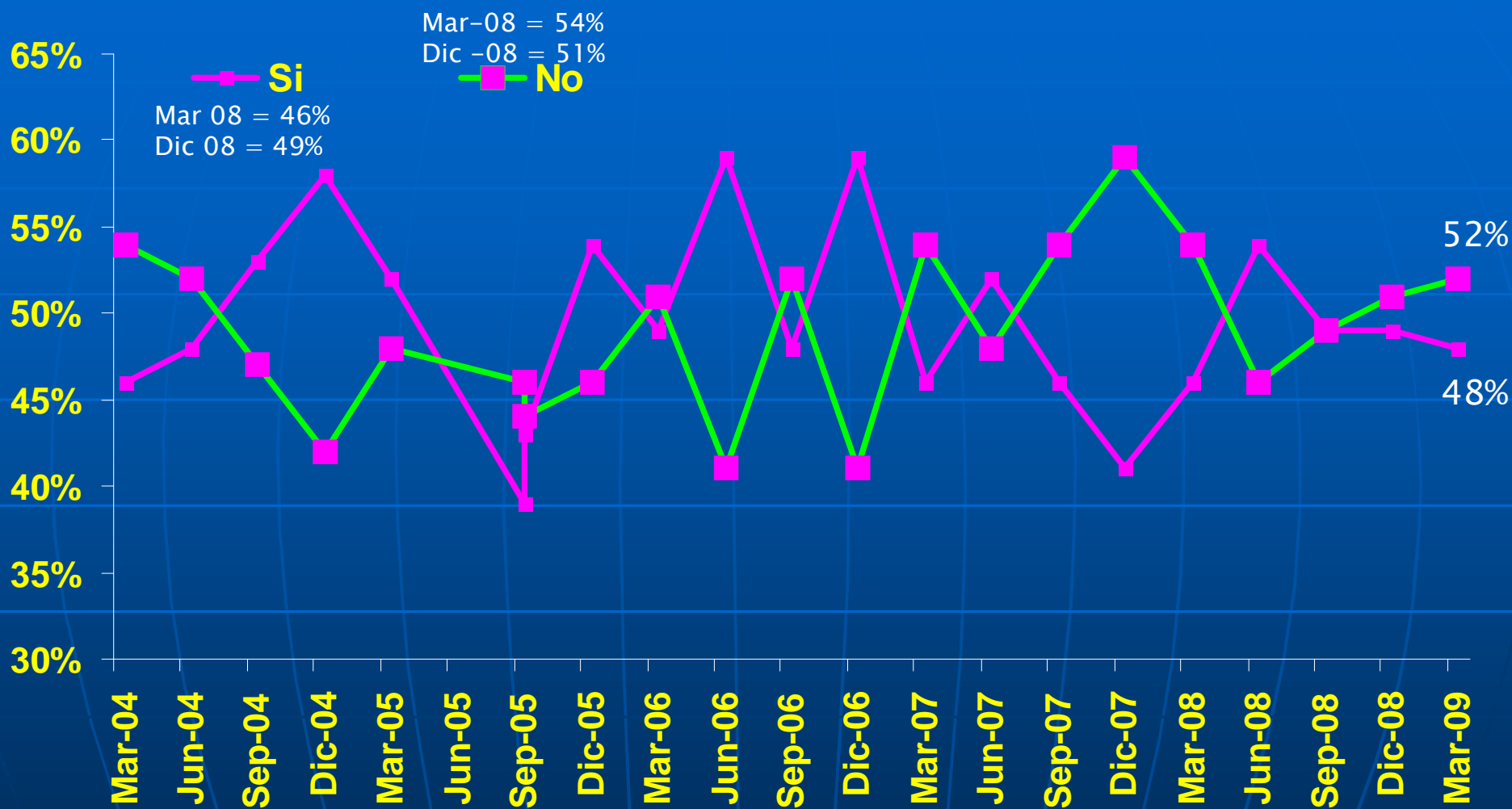
Se eleva, con respecto a diciembre, los jefes de hogar desocupados, siendo tambien superior a lo registrado hace un año atrás.

¿Cuánto tiempo lleva sin trabajo?



Con respecto a la situación de marzo de 2008, aumentan los desocupados que llevan menos de 6 meses sin empleo, lo que indicaría crecientes despidos. Lamentablemente, cerca del 34% lleva más de un año sin empleo.

¿Se ha endeudado para mantener a su familia?

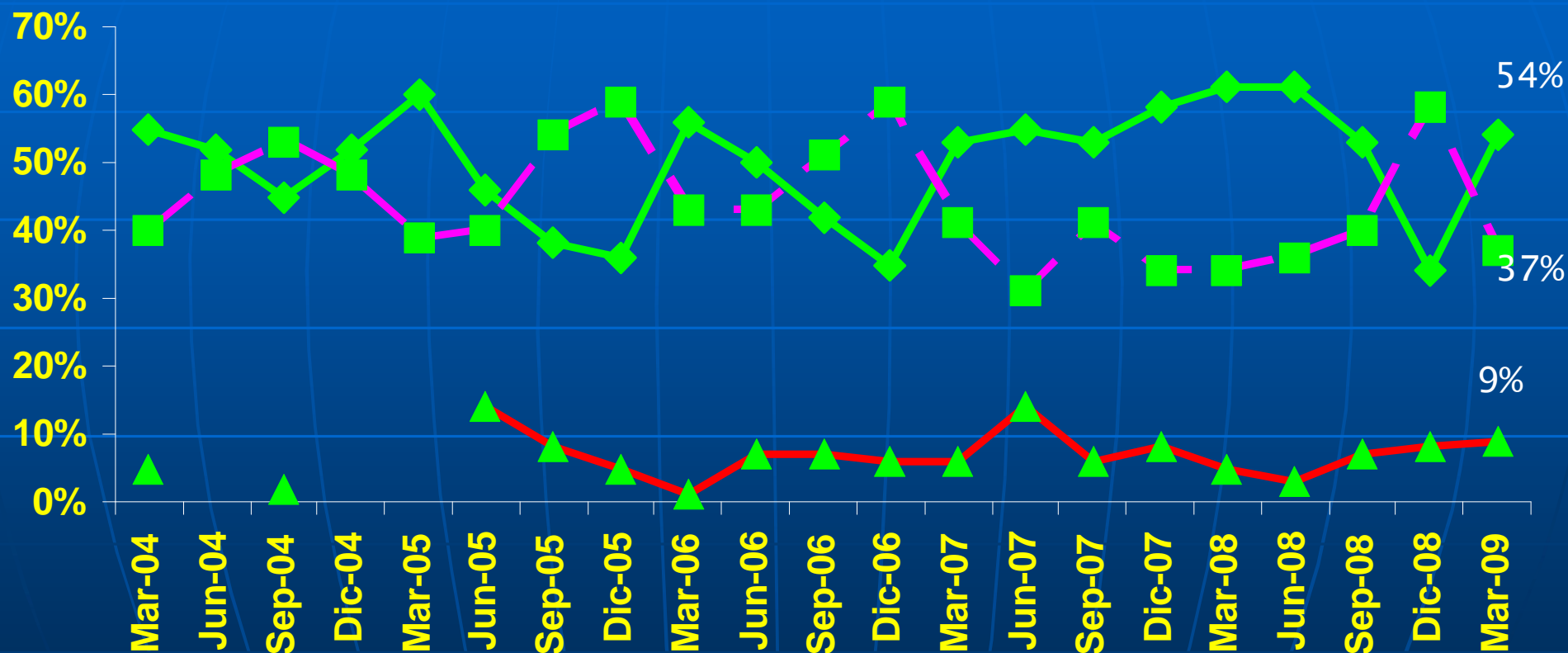


En comparación con diciembre 2008 se ha moderado el endeudamiento, aunque se mantiene en comparación con marzo 2008.

¿Cree usted que tiene oportunidad de encontrar trabajo durante este año?

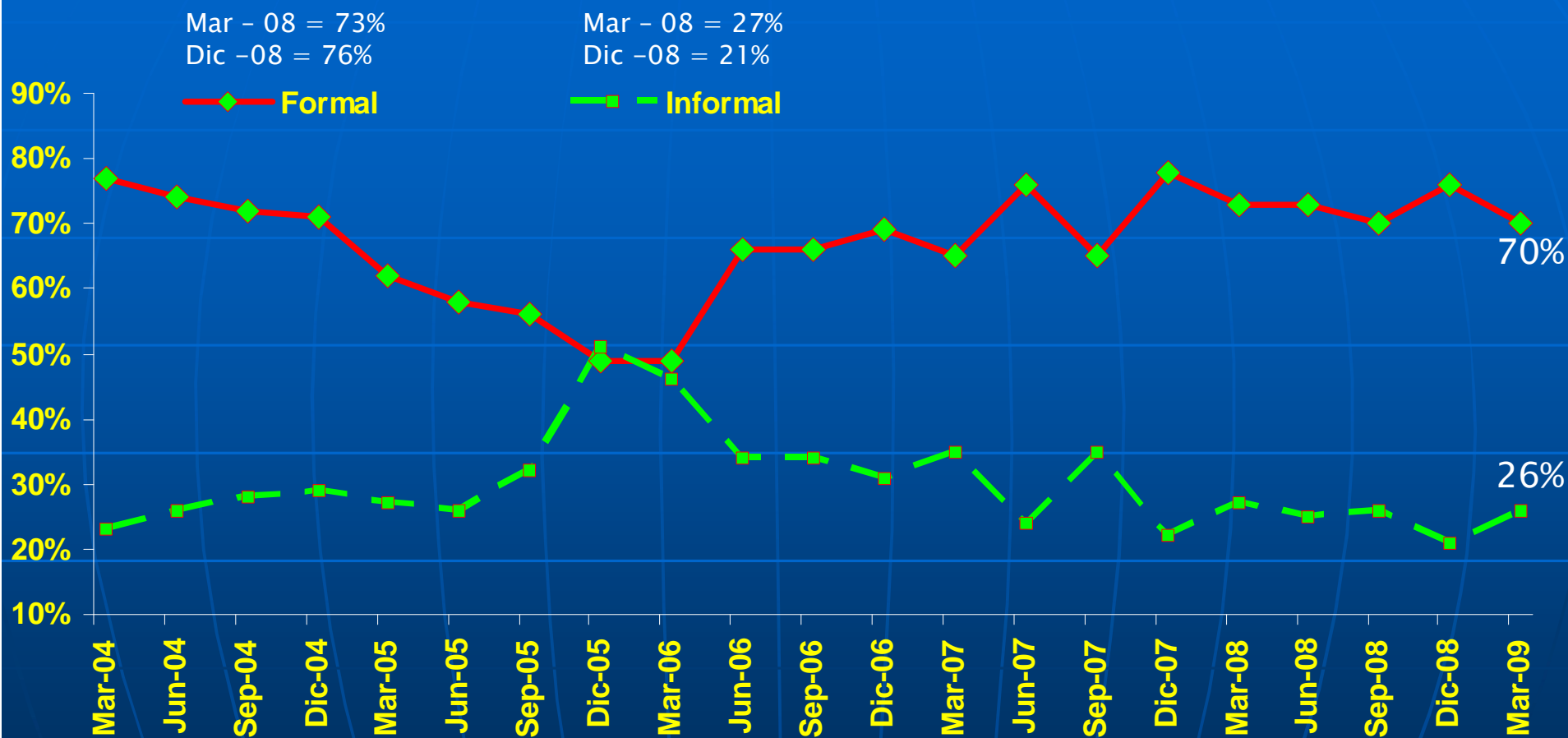
Mar - 08 = 61% Mar-08 = 34% Mar 08 = 5%
 Dic -08 = 34% Dic-08 = 58% Dic 08 = 8%

◆ **Si** ■ **No** ▲ **Ns/Nc**



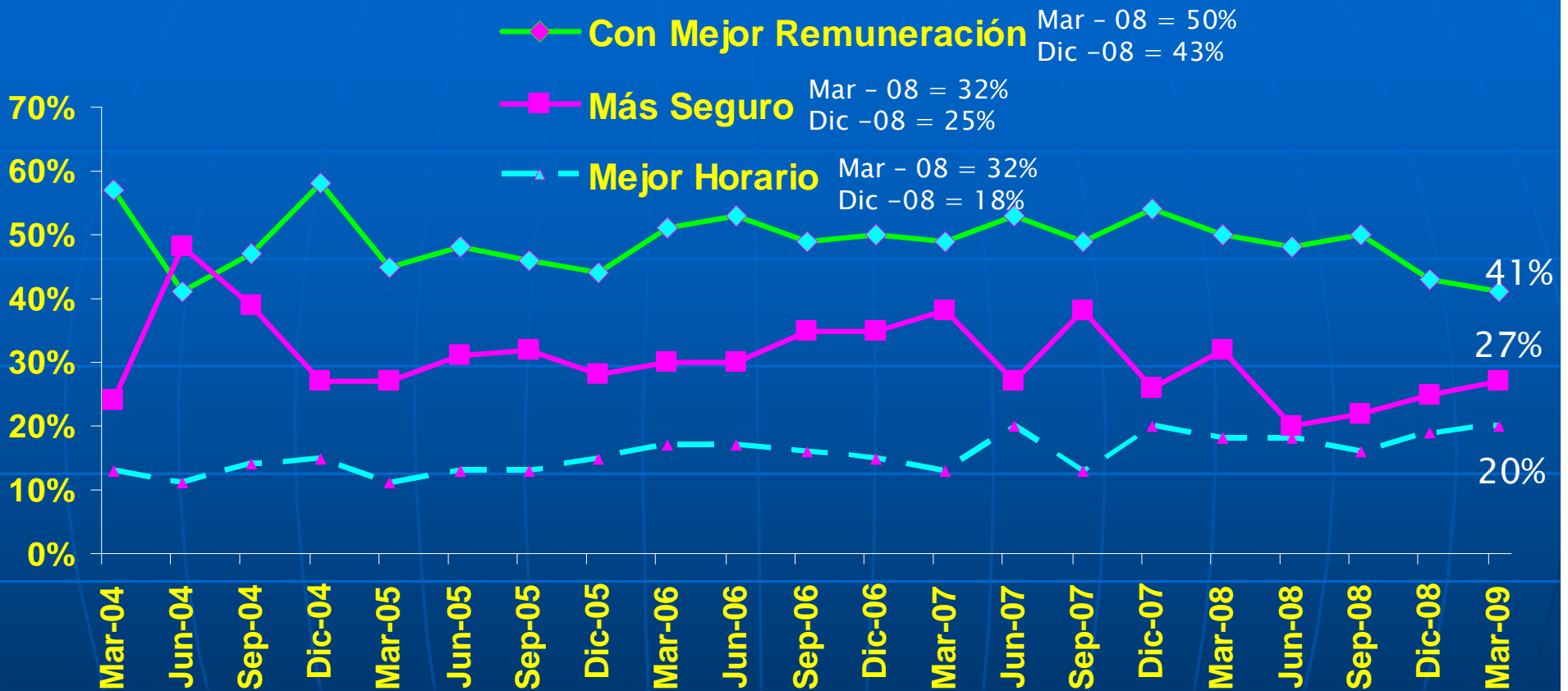
Se reduce, en comparación a marzo 2008, la percepción de encontrar empleo durante el año. Para los hombres ésta percepción es de 56, mientras que en las mujeres alcanza a 52%. En Santiago, la percepción de encontrar es levemente menor (52%) que en regiones (55%).

El trabajo que tiene actualmente es...



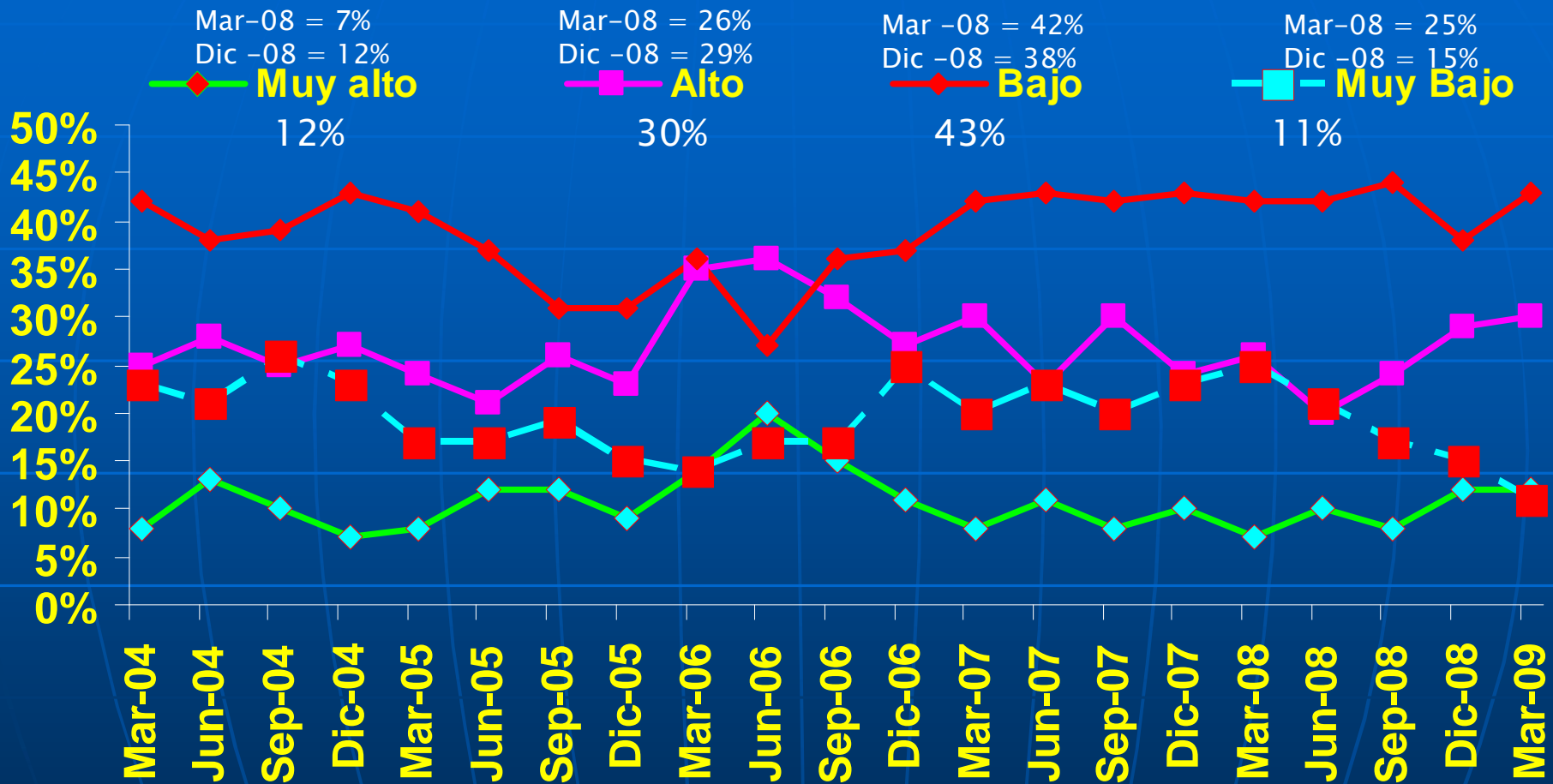
Se reduce el porcentaje de aquellos que se consideran empleados en el sector formal.

¿Usted a qué tipo de trabajo aspira?



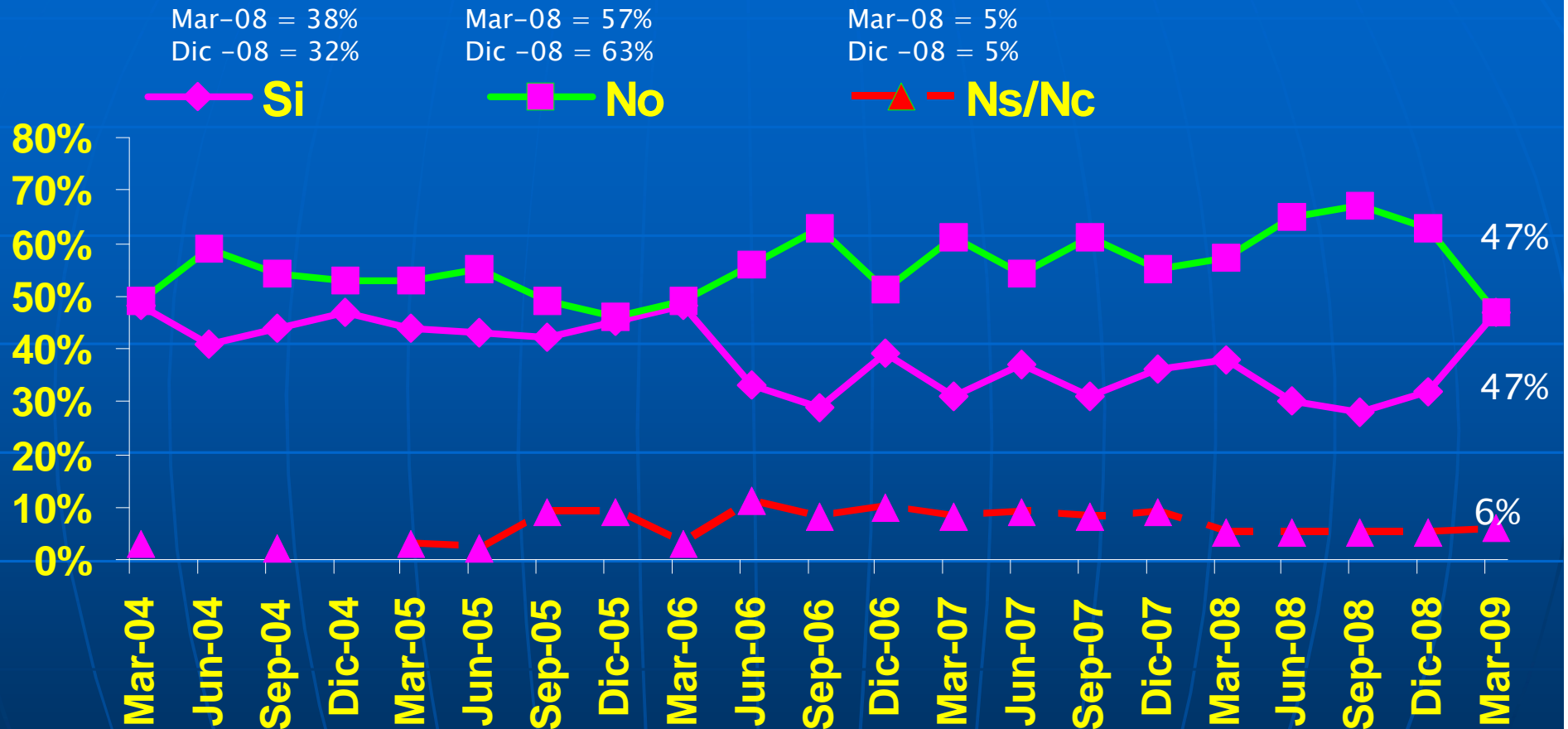
La mejor remuneración es la principal aspiración del cesante, seguido más atrás por el deseo de una mayor seguridad, aunque esta última es cada vez más importante. Para los hombres la remuneración es lo más relevante, mientras que para mujeres también lo es el horario.

¿Cuál diría usted que es su nivel de temor a perder su trabajo en los próximos meses?



Se eleva el temor a perder el empleo, ya que el 42% de los encuestados tiene temor alto o muy alto de perder su empleo en los próximos meses. El temor alto o muy alto en hombres alcanza a 37%, mientras que en mujeres es de 43%.

¿Diría usted que el Gobierno ha hecho lo necesario para disminuir el desempleo?

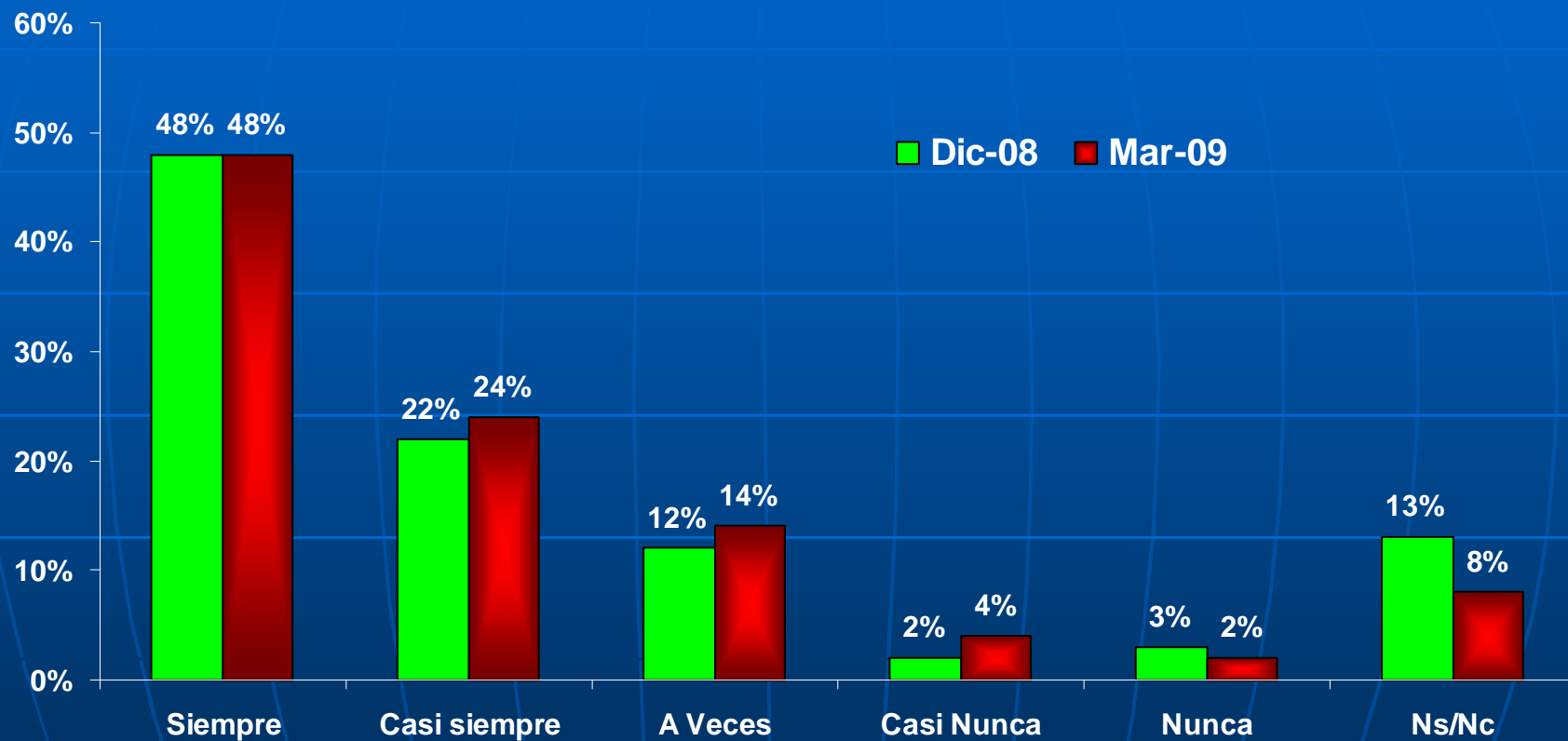


El 47% de los encuestados opina que el Gobierno no ha hecho lo suficiente para disminuir el desempleo. Hay un cambio en la respuesta positiva.

Tasa de Desocupación Ajustada por Programas de Empleos con aporte Fiscal

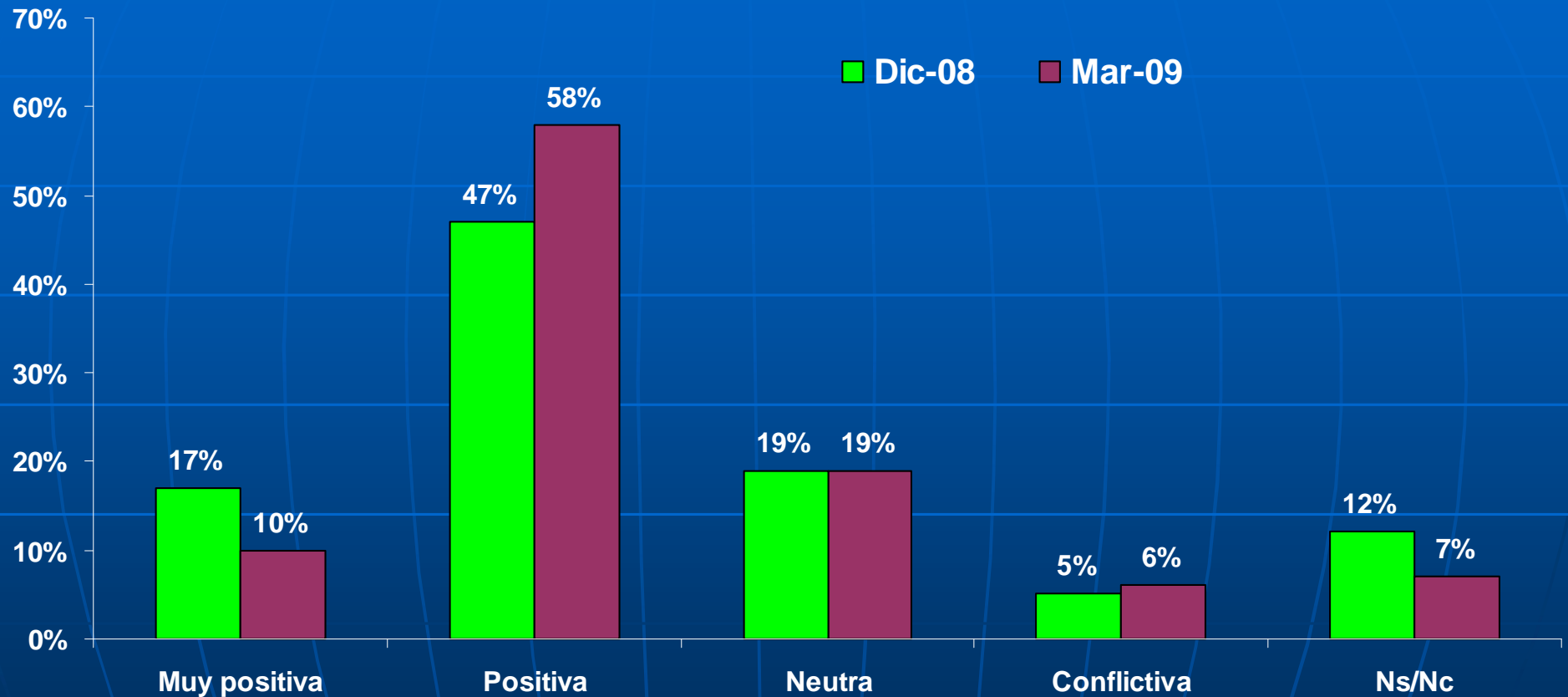
	Fuerza de Trabajo	Ocup.	PEAF	Ocup. Netos	Tasa de Desocupación		
					Oficial	Corregida	Dif.
I Trim. 07	6.925,2	6.458,9	100,6	6.358,3	6,7%	8,2%	1,5%
II Trim. 07	6.869,8	6.397,7	90,7	6.307,0	6,9%	8,2%	1,3%
III Trim.07	6.904,1	6.391,4	101,9	6.269,4	7,7%	9,2%	1,5%
IV Trim.07	7.076,8	6.566,0	106,6	6.459,4	7,2%	8,7%	1,5%
Prom. 07	6.943,9	6.453,5	99,5	6.354,0	7,1%	8,6%	1,5%
I Trim. 08	7.181,0	6.638,4	98,5	6.539,9	7,6%	8,9%	1,3%
II Trim.08	7.186,1	6.583,1	90,6	6.492,5	8,4%	9,7%	1,3%
III Trim.08	7.160,7	6.604,3	103,8	6.500,5	7,8%	9,2%	1,4%
IV Trim.08	7.285,1	6.740,4	96,1	6.644,3	7,5%	9,1%	1,6%
Prom. 08	7.203,2	6.646,6	97,3	6.544,3	7,8%	9,2%	1,4%

La empresa en la cual Ud. trabaja cumple con los acuerdos con sus trabajadores



El 72% de los trabajadores señala que en la empresa en la cual trabajan la empresa cumple casi siempre o siempre con los acuerdos con sus trabajadores.

Las relaciones al interior de su empresa entre trabajadores y la dirección Ud. la califica de...



Las relaciones al interior de las empresas no son conflictivas. Un 68% de los trabajadores las califican como positivas o muy positivas, y un 19% adicional como neutras. Sólo en un 6% de las menciones se las considera conflictivas