

LIBERTAD 
DESARROLLO

Encuesta de Percepción del Desempleo

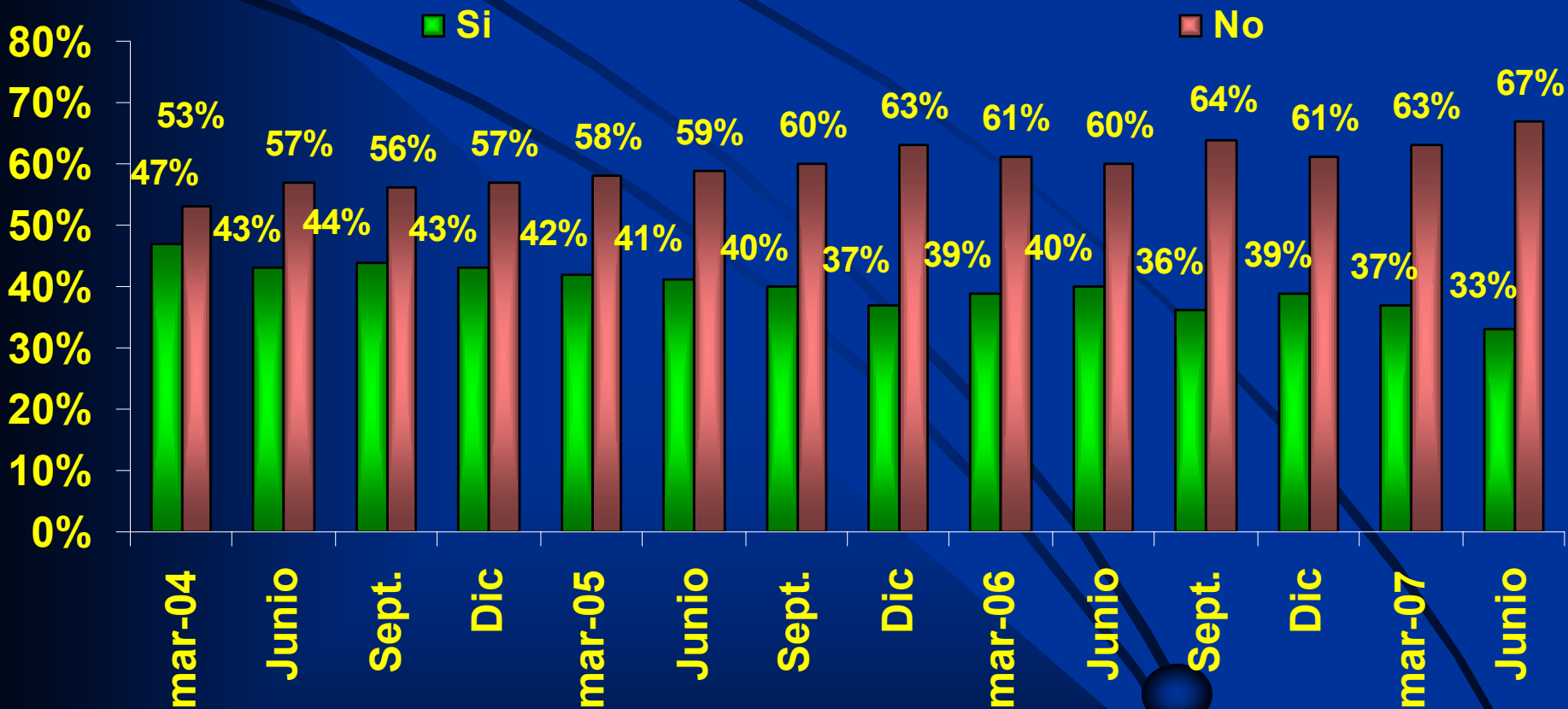
Tomás Flores Jaña

Stgo., Junio de 2007

Ficha Técnica

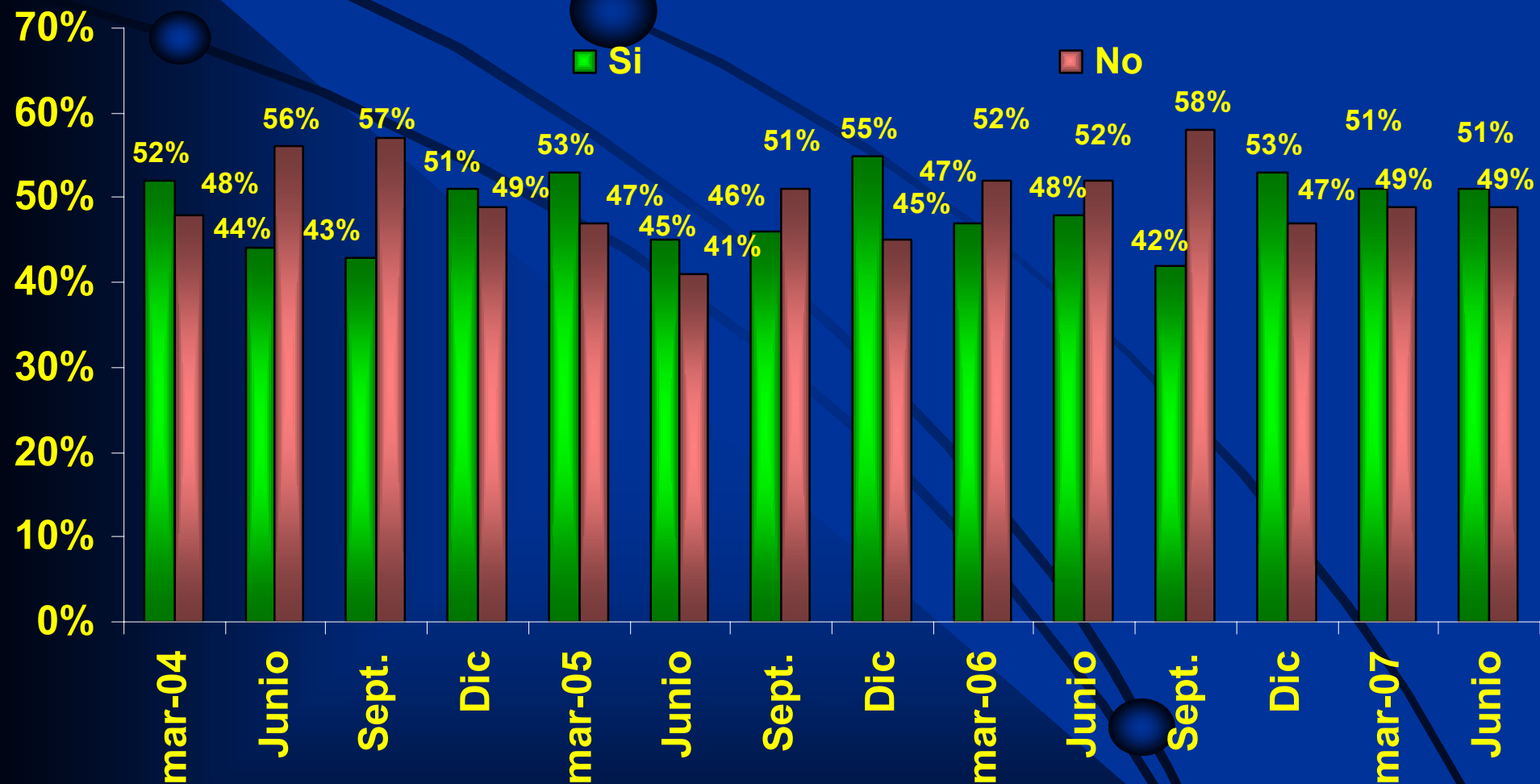
- Tipo de Encuesta:** Telefónica.
- Fecha:** Junio 2007.
- Universo:** Personas mayores de 18 años inscritas en los registros electorales de comunas urbanas, correspondientes a las principales ciudades del país, las que representan al 70% de los hogares del país.
- Marco Muestral:** Habitantes de las principales comunas urbanas del país conectados a la red telefónica. La cobertura telefónica alcanza un 71% promedio.
- Muestra:** 1.000 personas a través de una selección aleatoria de teléfonos. Se incluyen comunas del Área Metropolitana de Santiago, además de San Bernardo, Puente Alto, Arica, Iquique, La Serena, Coquimbo, Valparaíso, Viña del Mar, Rancagua, Talca, Chillán, Talcahuano, Concepción, Temuco, Punta Arenas
- Error Estimado:** Si fuera enteramente probabilística, su margen de error máximo sería de $\pm 3,2$ puntos porcentuales con un nivel de confianza del 95% para el tamaño muestral seleccionado

¿Se encuentra usted o alguien de su familia, en edad de trabajar, y que vivan con usted sin trabajo en este momento?



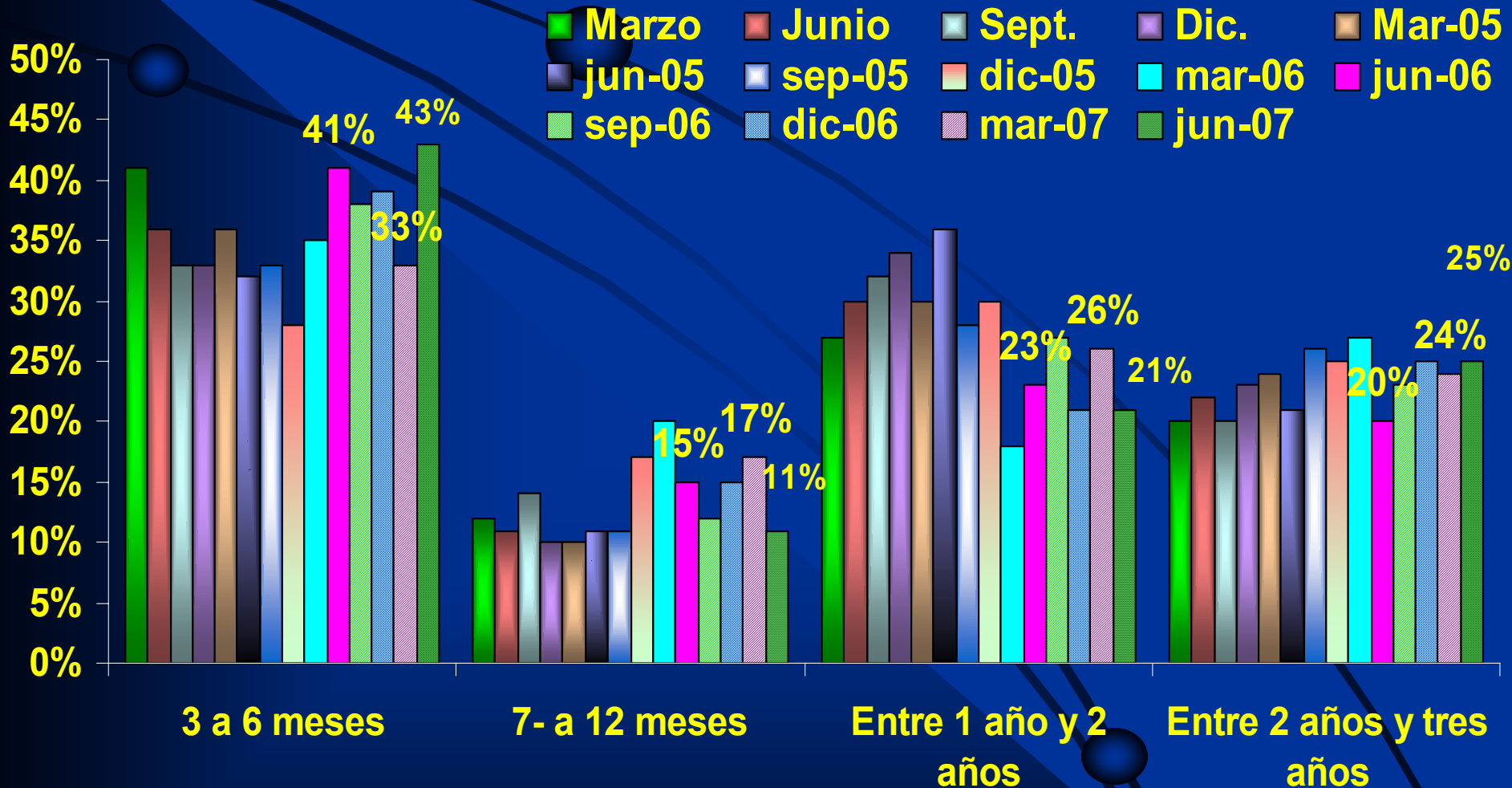
Se reduce el porcentaje de familias que tienen alguien sin trabajo, en relación a las últimas encuestas. Hay mejoría significativa en comparación con el 2004.

¿La persona que está sin trabajar es el Jefe de Hogar?



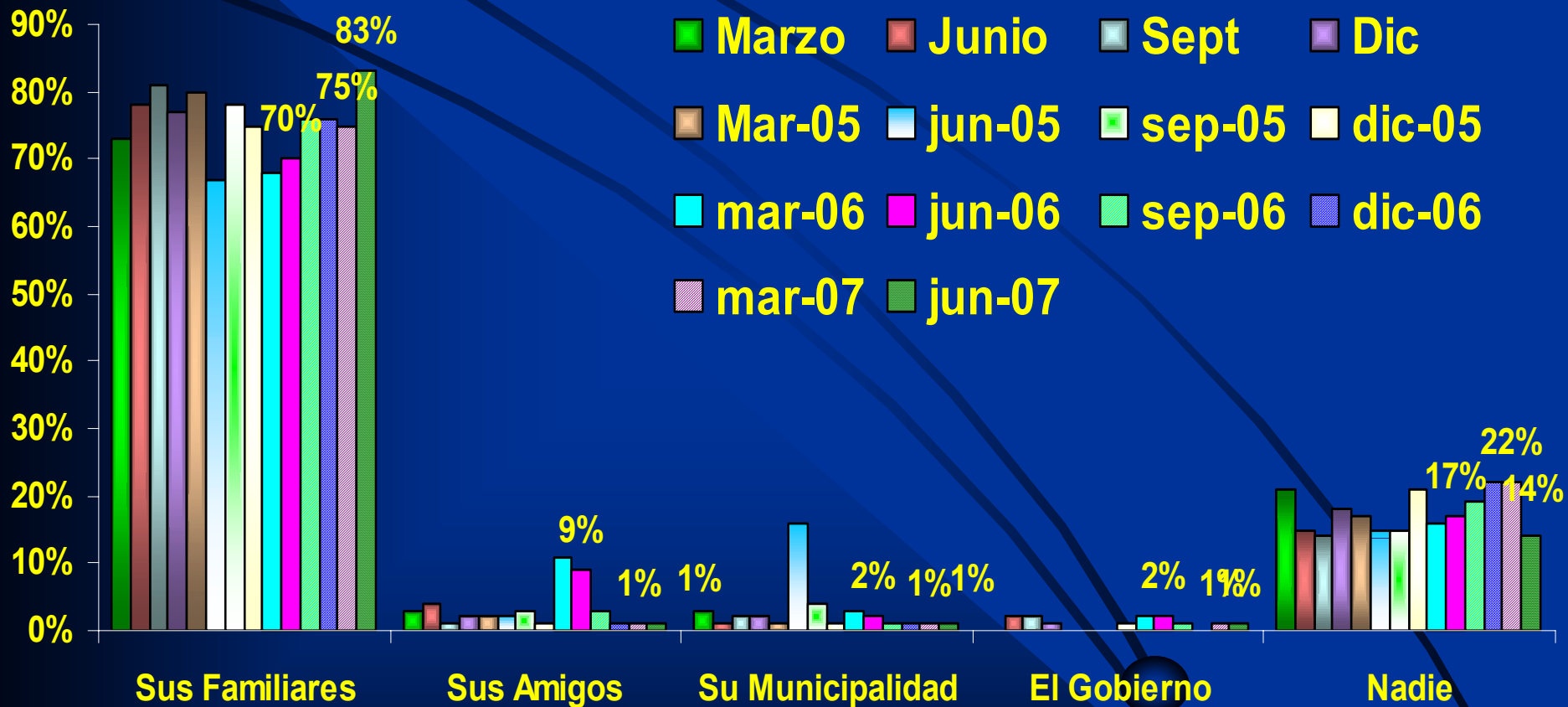
Se mantiene los jefes de hogar desocupados con respecto a marzo 2007 y sube con respecto a junio 2006.

¿Cuánto tiempo lleva sin trabajo?



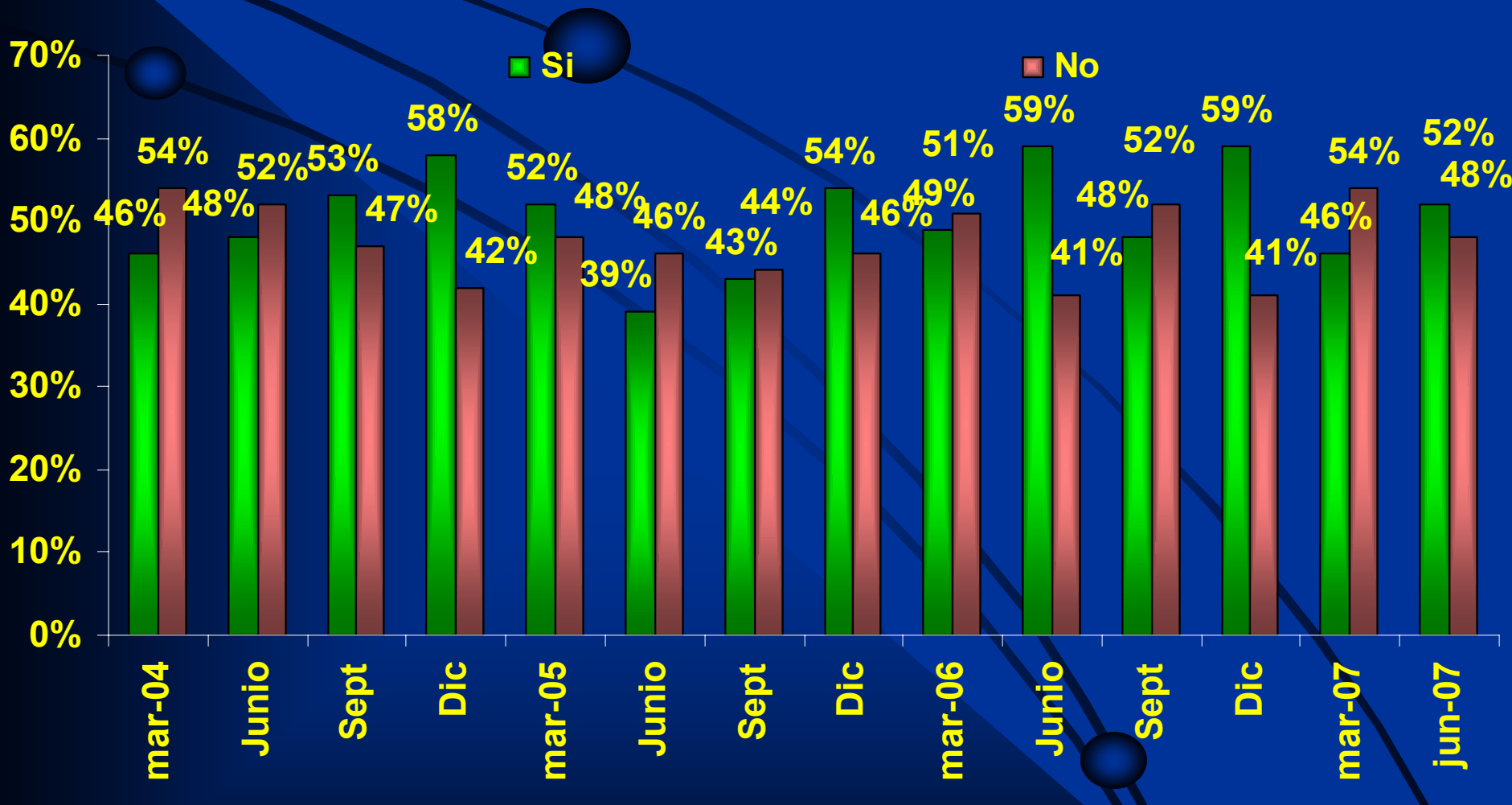
Con respecto a la situación de junio de 2006, aumentan los desocupados que llevan entre 3 y a 6 meses sin empleo, pero bajan los que tienen entre 7 y 24 meses. Los de más de dos años suben nuevamente.

¿Quiénes le han ayudado a mantenerse durante este tiempo?



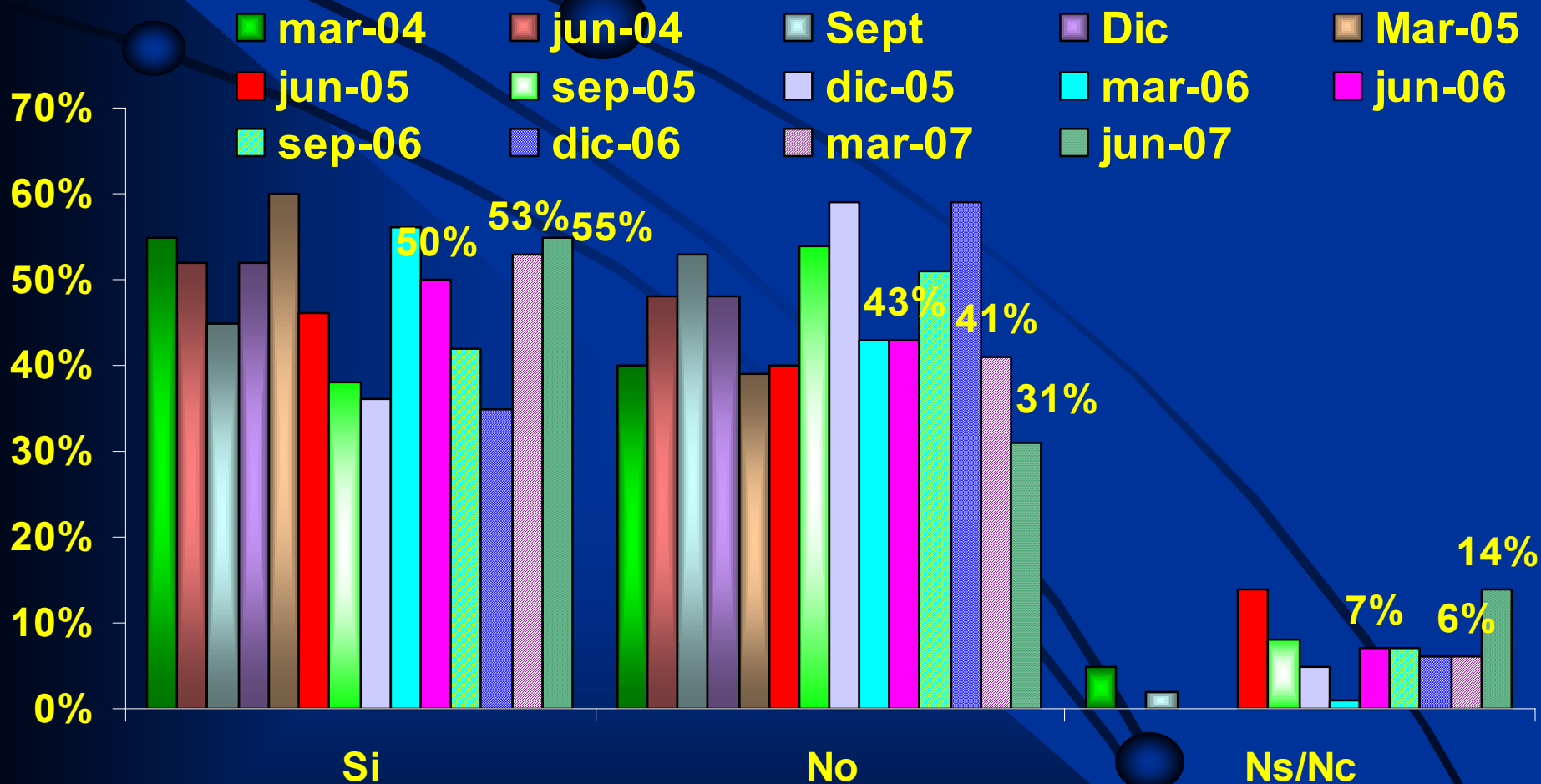
No hay cambios en esta respuesta: la familia es la principal fuente de ayuda en tiempos difíciles.

¿Se ha endeudado para mantener a su familia?



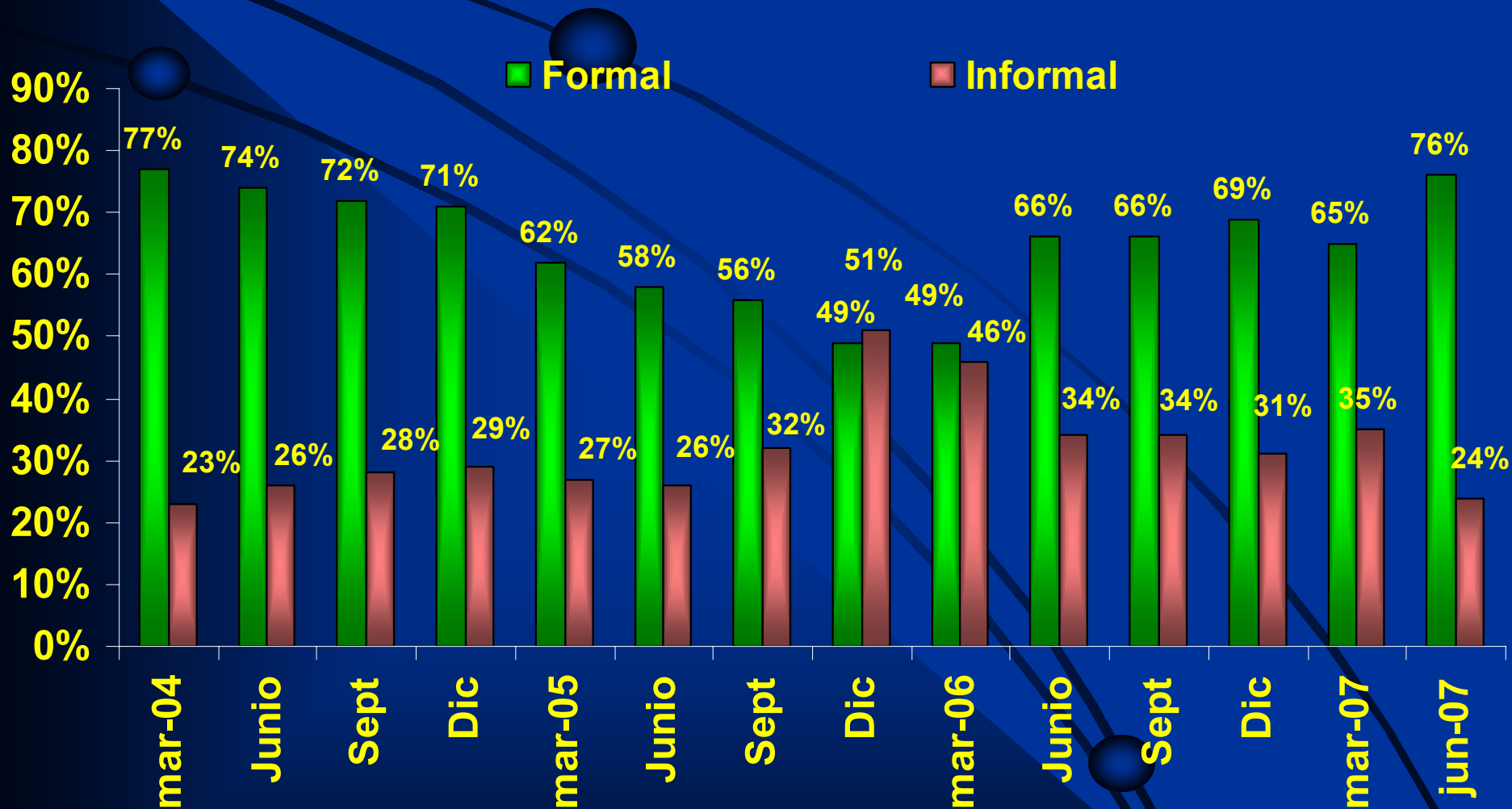
En comparación con marzo 2007 se ha elevado el endeudamiento aunque es más bajo que el de junio del año pasado.

¿Cree usted que tiene oportunidad de encontrar trabajo durante este año?



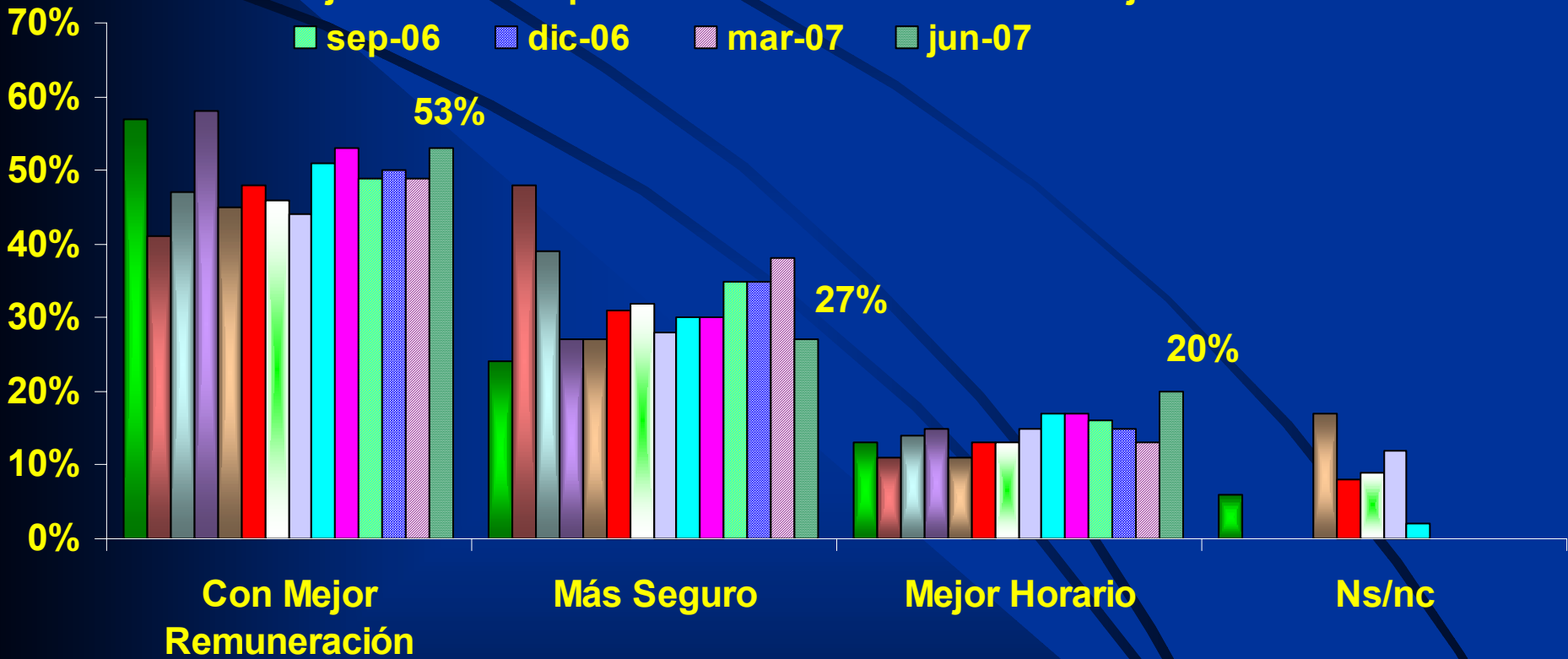
Se eleva la percepción de encontrar empleo durante el año, y también es mayor que la registrada hace un año atrás.

El trabajo que tiene actualmente es...



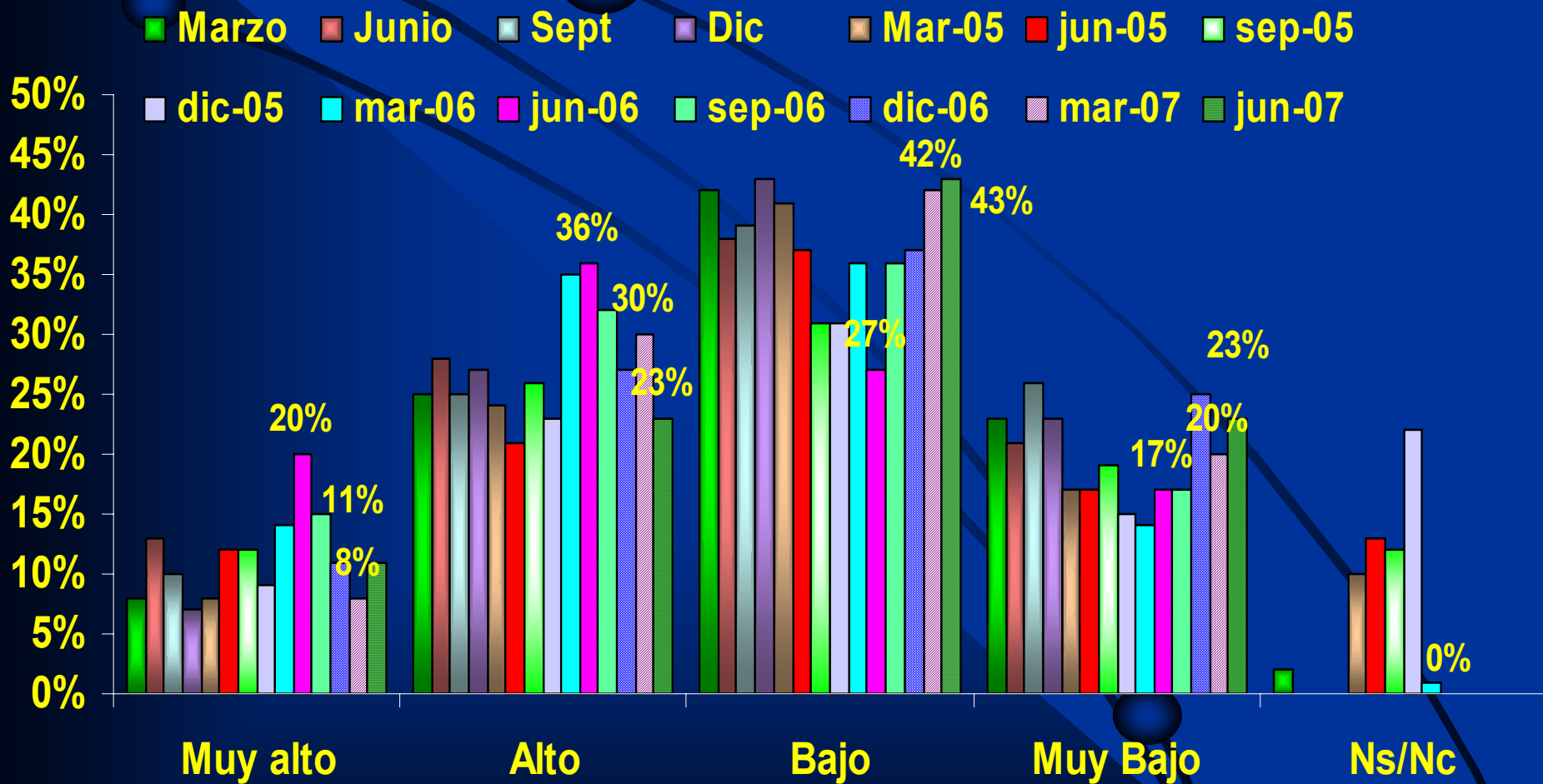
Se eleva el porcentaje de aquellos que se consideran empleados en el sector formal.

¿Usted a qué tipo de trabajo aspira?



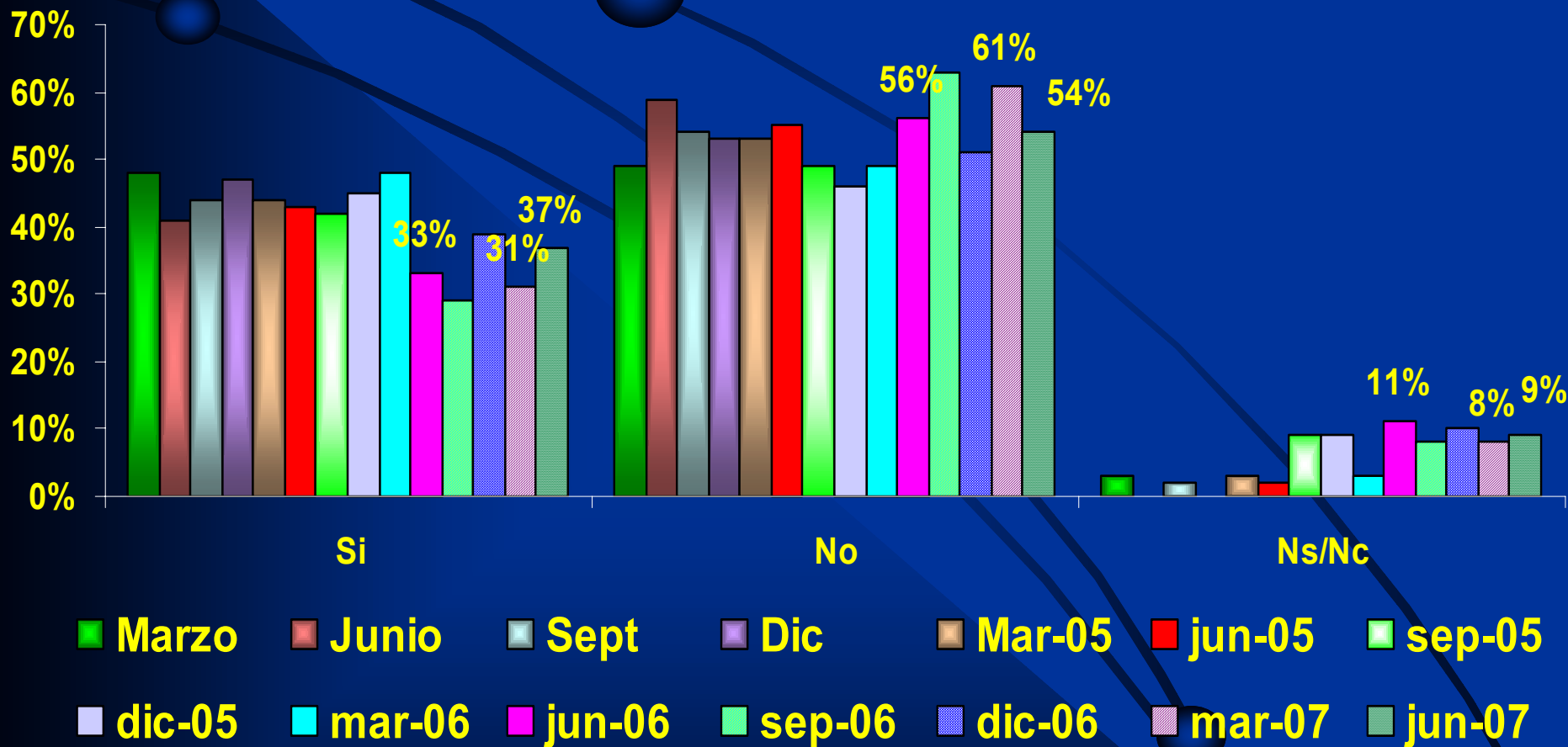
La mejor remuneración es la principal aspiración del cesante, seguido más atrás por el deseo de una mayor seguridad.

¿Cuál diría usted que es su nivel de temor a perder su trabajo en los próximos meses?



Baja la incertidumbre, ya que cerca del 34% de los encuestados tiene temor alto o muy alto de perder su empleo en los próximos meses.

¿Diría usted que el Gobierno ha hecho lo necesario para disminuir el desempleo?



El 54% de los encuestados opina que el Gobierno no ha hecho lo suficiente para disminuir el desempleo.

Tasa de Desocupación Ajustada por Programas de Empleos con aporte Fiscal

					Tasa de Desocupación		
	Fuerza de Trabajo	Ocup.	PEAF	Ocup. Netos	Oficial	Corregida	Dif.
I Trim.05	6.776,7	6.161,5	67,7	6.093,8	9,1%	10,1%	1,0%
II Trim.	6.806,5	6.119,0	92,6	6.026,4	10,1%	11,5%	1,4%
III Trim.	6.795,7	6.127,2	155,4	5.971,8	9,8%	12,1%	2,3%
IV Trim.	6.814,7	6.273,6	138,8	6.134,8	7,9%	10,0%	2,0%
Prom. 05	6.798,4	6.170,3	113,6	6.056,7	9,2%	10,9%	1,7%
I Trim.06	6.851,1	6.279,7	77,9	6.201,8	8,4%	9,5%	1,1%
II Trim.	6.791,5	6.184,9	82,5	6.102,4	8,9%	10,1%	1,2%
III Trim.	6.746,5	6.211,8	122,1	6.089,7	7,9%	9,7%	1,8%
IV Trim.	6.820,9	6.411,0	115,2	6.295,8	6,0%	7,7%	1,7%
Prom. 06	6.802,7	6.271,9	99,4	6.172,4	7,8%	9,3%	1,5%
I Trim. 07	6.925,2	6.458,9	100,6	6.358,3	6,7%	8,2%	1,5%