

China: Congreso del Partido Comunista.

El 17 de octubre se dio comienzo al 19º Congreso Quinquenal del Partido Comunista Chino (PCCh). Al término de este importantísimo evento político se sabrá quiénes son los nuevos miembros del Comité Permanente del Politburó Central, a los que les corresponderá la alta dirección política de China, en el quinquenio siguiente, en el marco de la gobernanza colegiada establecida para limitar el riesgo del culto a la personalidad.

Respecto a la magnitud del recambio en el Comité, solo uno, el Presidente Xi, era seguro que sería ratificado en su cargo de Secretario General del Partido y Presidente de la Comisión Militar Central. En relación al segundo en jerarquía, Li Keqiang, premier del gobierno, pese a que era dudoso que continuase, debido al deterioro de su base política, basada en la “Liga de la Juventud” y por los cuestionamientos a los desaciertos financieros del 2015 tales como devaluación del yuan, y la burbuja y volatilidad bursátil, fue ratificado en su cargo.

Los otros cinco miembros del Politburó son nuevos, debido a que los actuales alcanzaron la edad límite de 68 años, regla tácita que lleva a dejar la gestión directiva o ejecutiva en el gobierno.

Las tres facciones internas del partido comunista que se distribuyen el poder son: “Los Príncipes”, hijos o nietos de héroes o jefes, de los cuales Xi es un exponente. Los otros dos son “La Liga de la Juventud” y “El Grupo de Shanghai”.

Resultó sorprendente para muchos analistas el hecho que, contrario a lo que sucedía históricamente, no se abordara el tema de la nominación de quién podría suceder a Xi Jinping a partir del 2022.

Pese a lo anterior, está emergiendo actualmente un nuevo grupo de poder, “el Grupo de Zheijiang”, que es cercano al Presidente Xi, tiene su origen en la provincia de Zhejiang y trabajaron con Xi antes de alcanzar su actual investidura.

Respecto a las nuevas personalidades, varios ya ocupaban altos rangos en el Partido Comunista chino: la crucial lucha contra la corrupción que ha emprendido el Presidente Xi quedó en manos de Zhao Leji, quien hasta su elección como miembro del Politburó era jefe del Departamento de Organización del PCCh. Wang Yang, uno de los pretéritos cuatro viceministros, asumió como viceprimer ministro ejecutivo. Por su parte, el secretario general del Partido en Shanghai y cabecilla del “Grupo de Shanghai” Han Zheng fue nominado como líder principal del grupo asesor político del Comité Central. Wan Huning, director del Centro de Investigación Política, también asumió como Viceministro; y finalmente Li Zhanshu, director de la Oficina General del Partido Comunista Chino, asumió la Presidencia del Congreso Nacional del Pueblo.

Las nominaciones concordaron con los equilibrios de poder que se debían mantener, pero los nombres no fueron los proyectados por la mayoría de los analistas políticos internacionales, quienes daban como posibles miembros del Comité Permanente a: Chen Min'er, cercano a Xi y actual secretario del partido en Chongqing; Cai Qi, Alcalde de Beijing, con una rápida carrera política; Wang Quishan, quien es el zar de la campaña anticorrupción y aliado de Xi en erosionar “la Liga de la Juventud”, pero que tiene 69 años y le correspondería dejar el cargo y jubilar. Pese a ello y al nombramiento de Zhao Leji, Quishan quedará como asesor de asuntos de alta complejidad del Presidente Xi.

En lo substantivo, el 19º Congreso Quinquenal acaba de marcar el rumbo futuro de la segunda potencia económica global, definiendo la posición regional de China en Asia y también su rol en la economía y la política mundial. Las nominaciones dan cuenta del interés de Xi por fortalecer la legitimidad del Partido a través de la persecución de la corrupción (3 de 5 miembros tenían cargos vinculados a ello) y además de dotar de respaldo ideológico a las reformas que se emprenderán.

Otro aspecto importante fue establecer el rol de las reformas económicas, como la reforma financiera pendiente, la apertura del mercado interno a la inversión extranjera, la inversión de China en el exterior, la apertura externa y la política

cambiaría futura, que es un tema sensible con EE.UU. así como también la transformación de la economía china, el liderazgo político y económico a nivel global, la política del medio ambiente, que ha pasado a ser trascendente actualmente.

Frente a los 2.300 delegados, en el Gran Salón del Palacio del Pueblo, el presidente Xi habló tres horas y media del “Sueño chino y del gran rejuvenecimiento de la nación”.

Piensa continuar con las políticas públicas que ha desarrollado hasta ahora, con nuevos énfasis. China representa ya el 30% del PIB mundial y en los últimos años ha crecido a una tasa cercana al 7% anual. Cerca de 60 millones de habitantes han salido de la pobreza. La reforma del ejército se estima que ha sido un éxito.

El control de la sociedad civil se ha vuelto más duro de acuerdo a la opinión de los organismos de derechos humanos, y el combate a la corrupción se intensificará.

En el extenso discurso de Xi ante el Congreso, destacó la prioridad de confirmar a China como una gran nueva potencia y situarla entre las naciones, con la visión de un futuro compartido para la humanidad, pero con un ejército poderoso, para proteger la seguridad nacional.

El Congreso del Partido Comunista terminó el 24 de octubre, dejando ocupados los cinco cargos del Comité permanente, los once del Politburó y alrededor de unos cien del Comité Central.

Resultó sorpresivo para muchos analistas el hecho que, contrario a lo que sucedía históricamente, no se abordara el tema de la nominación de quién podría suceder a Xi Jinping a partir del 2022. Al contrario, la discusión final del Congreso se centró en el estatus constitucional de la visión y pensamiento de Xi Jinping, hito logrado únicamente por Mao Tse Tung hasta la fecha y que significó el realce de la categoría del actual jerarca.

Algunas de las cifras más recientes de la economía china, tomadas en cuenta durante el Congreso del Partido Comunista, son las siguientes:

- a) Crecimiento económico proyectado, 2017 – 6,8%, 2018 – 6,5%


Economía Internacional al Instante

Nº 929 2 de noviembre de 2017

- b) Inflación en torno a 1,7% anual, en septiembre
- c) Reservas internacionales US\$ 3,11 trillones en agosto. Ese mes subieron por octava vez en US\$ 17 billones. Desde comienzos de año, China intensificó el control de capitales. La proyección para diciembre de reservas internacionales es de un monto de US\$ 3,1 trillones. En 2014 el monto de reservas internacionales alcanzó a US\$ 4 trillones.
- d) El superávit comercial de China con Estados Unidos, en los primeros nueve meses fue US\$ 198 billones y en 2016 alcanzó a US\$ 160 billones, en nueve meses.

Cuadro Nº 1

Indicadores Económicos

 China	2011	2012	2013	2014	2015	2016	2017p	2018p
PIB Real (var %)	9,5%	7,90%	7,80%	7,30%	6,90%	6,70%	6,80%	6,5%
Demanda Interna (var %)	11,3	11,0	7,4	8,1	7,6	6,0	7,4	7,0
Consumo Privado (var %)	8,9	12,0	8,4	8,2	8,2	8,7	8,8	8,5
Inversión (var %)	12,1	9,4	7,7	8,2	6,6	3,9	6,5	5,8
Balanza Comercial (bill US\$)	159,2	147,5	238,2	359,0	435,0	567,0	565,6	585,8
Exportaciones (bill US\$)	1486,4	1807,8	1973,5	2148,6	2243,8	2142,8	2143,2	2268,6
Importaciones (bill US\$)	1327,2	1660,3	1735,3	1789,6	1808,7	1575,8	1577,6	1682,8
Cuenta Corriente (% del PIB)	1,8%	2,5%	1,5%	2,6%	3,0%	1,9%	2,5%	1,4%
Inflación (%DIC/DIC)	5,4	2,7	2,6	2,0	1,4	2,0	1,4	1,7
Deuda Pública Bruta (% del PIB)	33%	34%	37%	40%	44%	46%	55%	58%
Balance Fiscal (% del PIB)	0,0%	-1,6%	-1,9%	-1,8%	-3,4%	-3,6%	-3,9%	-2,3%

Fuente: OECD; GP Morgan, FMI, IIF

Cuadro Nº 2

Panorama Global


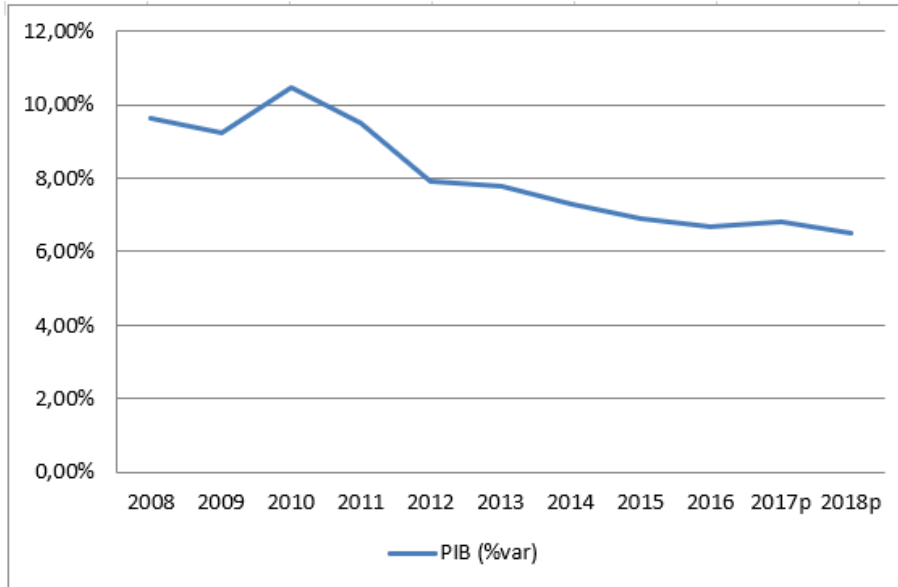
 China	
Nombre Oficial	People Republic of China
Población	1406 millones
PIB ppp (Billones USD)	\$ 11.392,00
PIB per cápita (USD)	\$ 15.424,00
Ranking libertad económica	57,4 general, puesto 111º
Tipo de cambio	6,61 Yuanes por dólar
Intercambio comercial (USD)	\$3.951 billones
Rule of Law	Puesto 76º, incide 0,45
Deuda externa (Billones USD)	\$ 6.607
Página web	spanish.china.org.cn/

Gráfico Nº 1

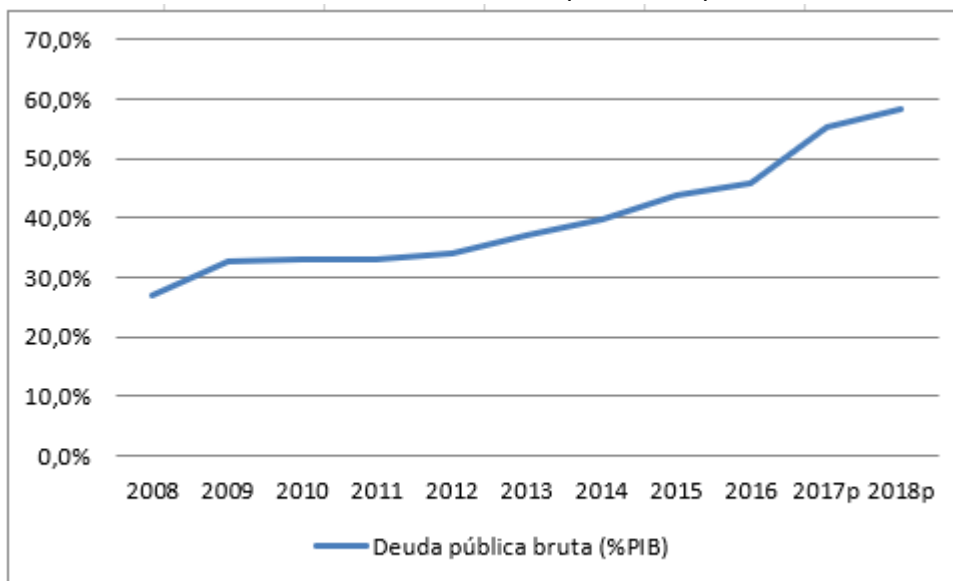
Crecimiento del PIB Real (var %)



Fuente: FMI; JPMorgan

Gráfico Nº 2

Deuda Pública Bruta (% del PIB)



Fuente: FMI, OCDE

Gráfico Nº 3

Evolución de la Política Monetaria



Fuente: Banco Popular de China

Cuadro Nº 3

Clasificaciones de Riesgo Soberano

Moody's	S&P	Fitch
Aa3	AA-	A+
Estable	Estable	ESTABLE

Fuente: Moody's, Standard & Poor's y Fitch

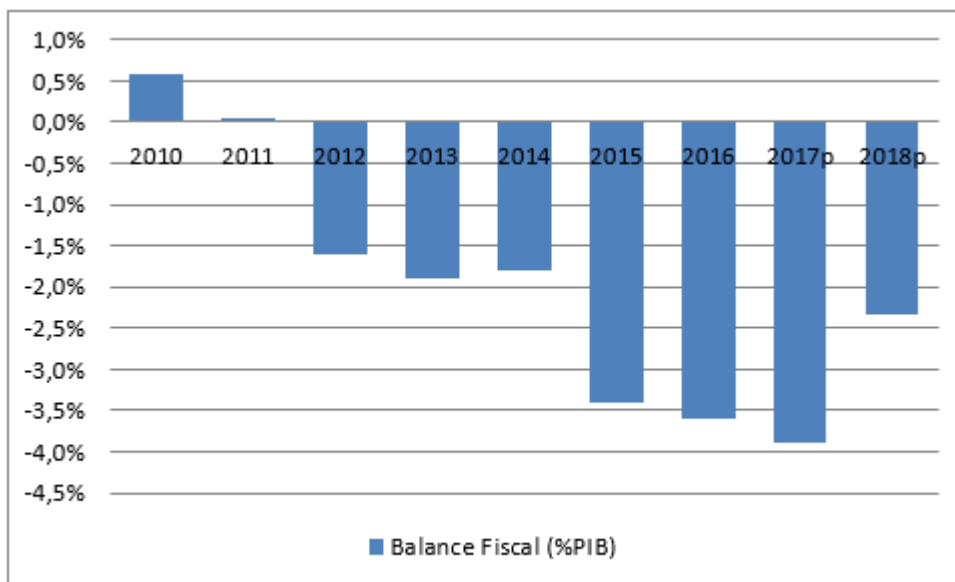
Gráfico Nº 4



Fuente: Bloomberg

Gráfico Nº 5

Balance Fiscal Estructural (% PIB)



Fuente: OECD, FMI

Gráfico Nº 6

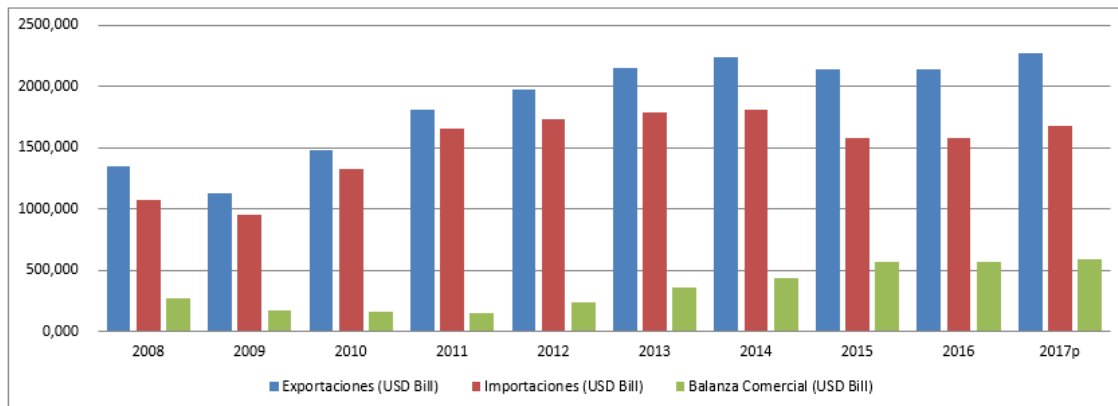
Inflación (Variación mensual)



Fuente: Oficina central de Estadística de China

Gráfico Nº 7

Balanza Comercial (USD Bill.)

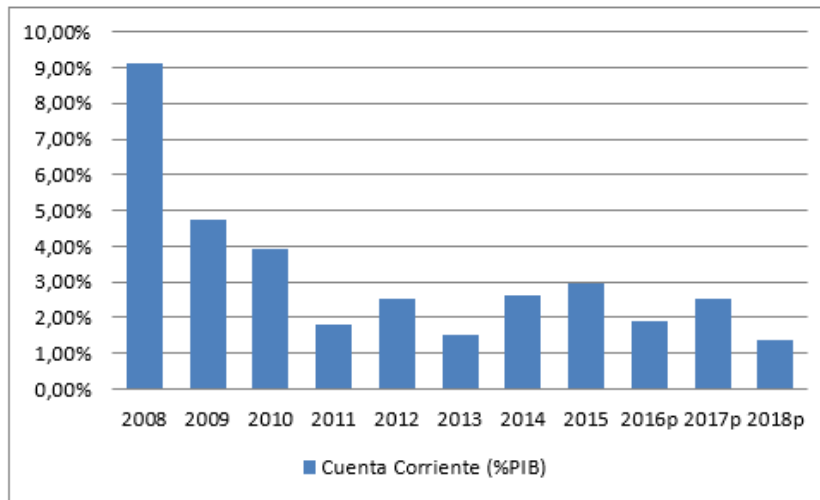


Fuente: OECD

Fuente: IIF, OECD

Gráfico Nº 8

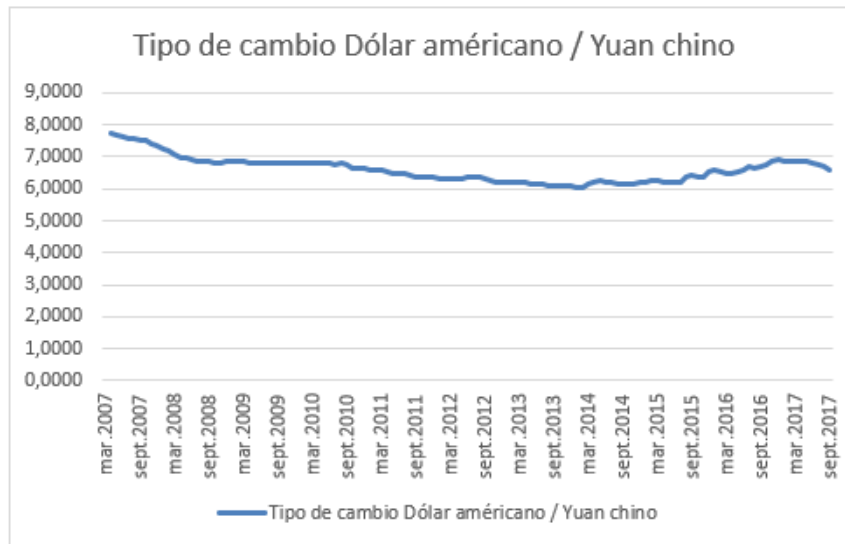
Balanza de pagos: Saldo Cuenta Corriente (% PIB)



Fuente: FMI; OECD

Gráfico Nº 9

Tipo de cambio Dólar americano / Yuan chino



Promedio mes en curso	Promedio 10 años	Promedio año presente
6,5645	6,61	6,80

Fuente: Banco Central de Chile

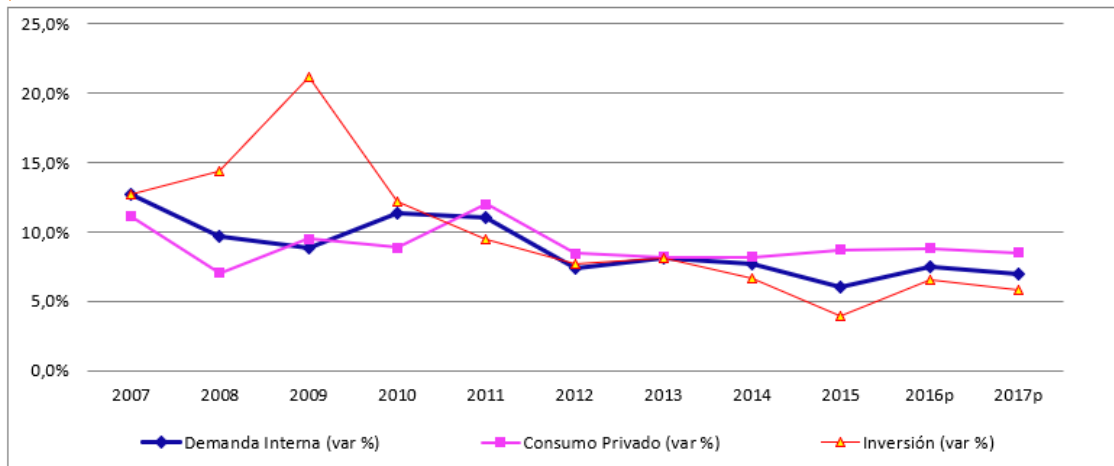
Gráfico Nº 10
Tasa de Desempleo



Fuente: Oficina Nacional de Estadísticas

Gráfico Nº 11

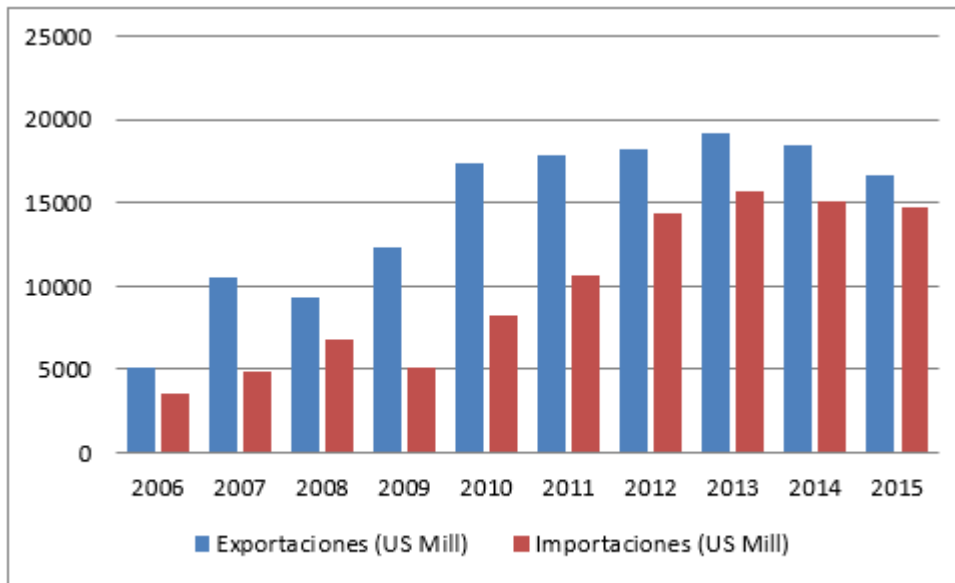
Evolución de componentes del PIB: Demanda Interna, Consumo Privado e Inversión de Capital



Fuente: FMI; OECD

Gráfico Nº 12

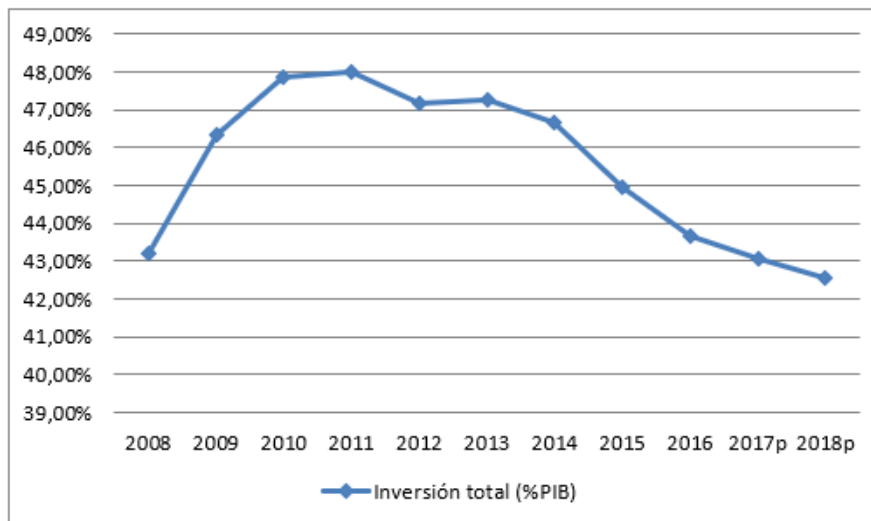
Exportaciones e Importaciones de Chile a China



Fuente: Indicadores de Comercio Exterior del Banco Central de Chile

Gráfico Nº 13

Inversión (% PIB)



Fuente: OECD; FMI