



Encuesta de Corrupción 2016

Programa Sociedad y Política

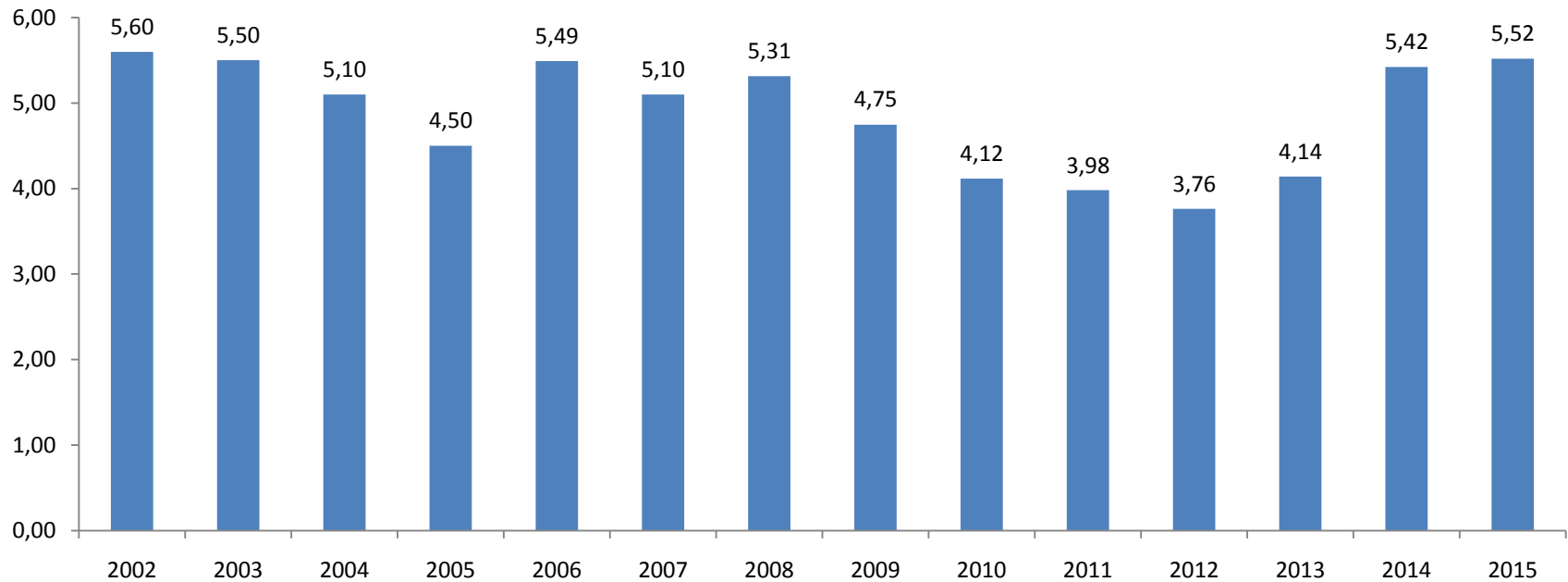
Ficha técnica

- Tipo de encuesta: probabilística, cuestionario estructurado y anónimo por correo
- Universo: empresarios y ejecutivos, Directorio Nacional de Empresas y Ejecutivos de Chile, 2014-2015
- Error Estimado: 6,1%
- Muestra: 250 casos
- Fecha: 01 febrero de 2016 al 22 de mayo de 2016

Percepción de corrupción

- ¿Cuál cree usted que es el nivel de corrupción en el país?

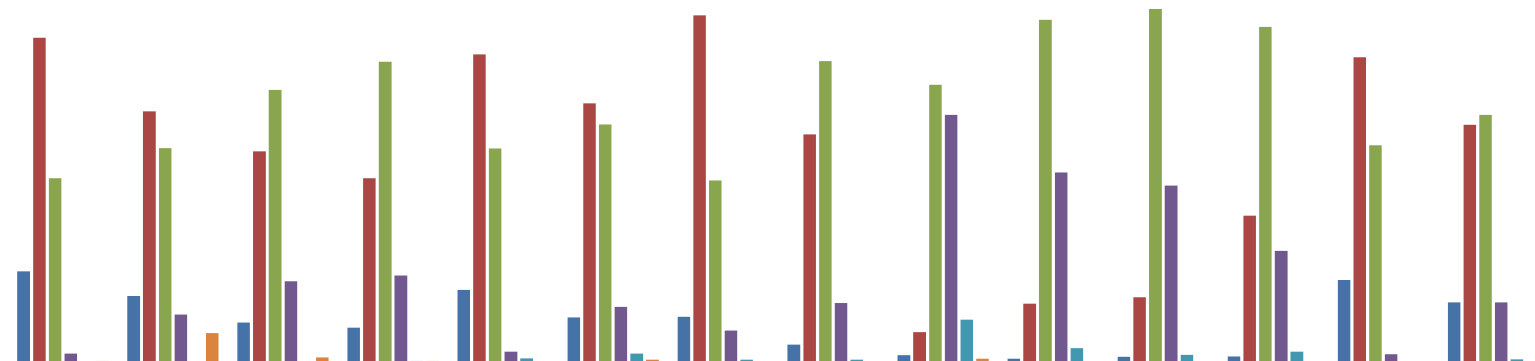
Percepción de la corrupción



Percepción de corrupción respecto del año anterior

Con relación al año anterior ¿usted cree que el nivel de corrupción es..?

■ Mucho mayor ■ Mayor ■ Igual ■ Menor ■ Mucho Menor ■ NS/NR

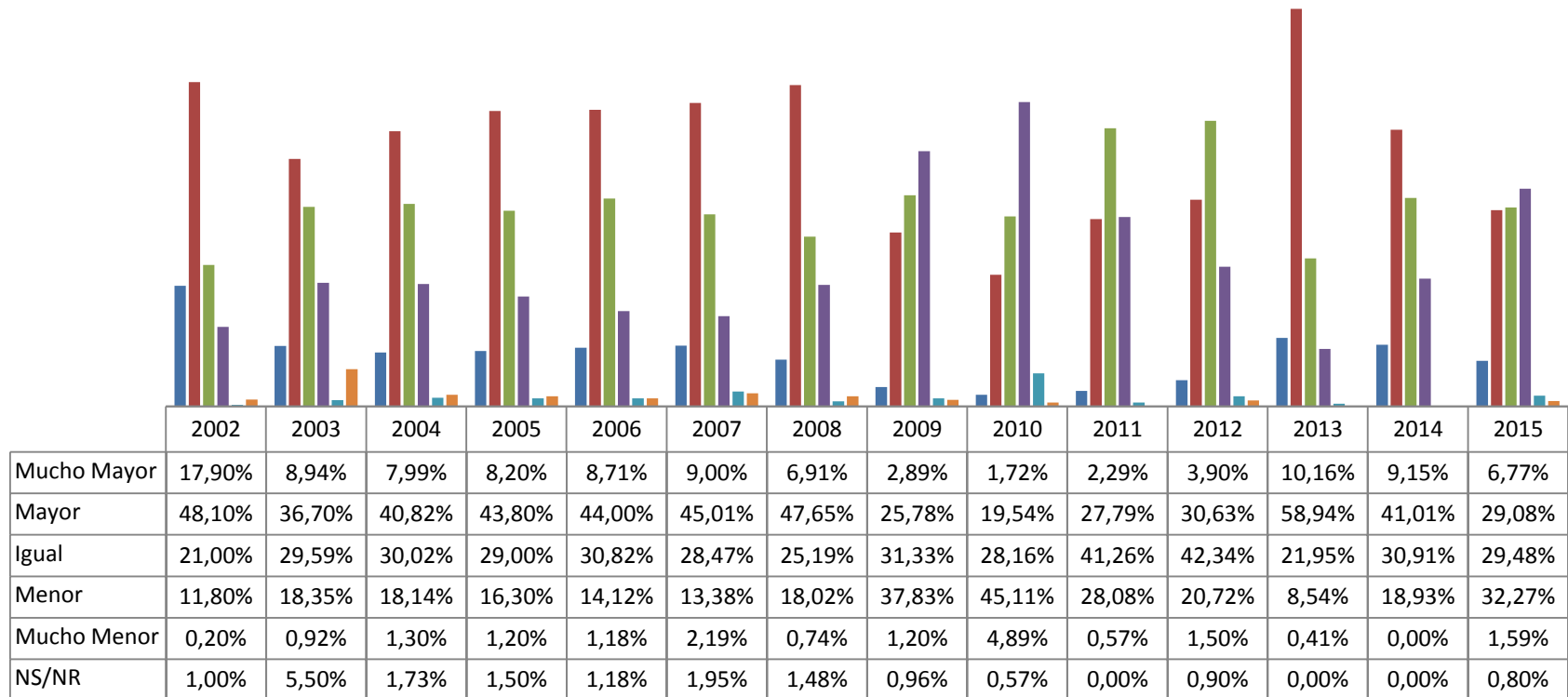


	2002	2003	2004	2005	2006	2007	2008	2009	2010	2011	2012	2013	2014	2015
Mucho mayor	15,00%	11,01%	6,70%	5,90%	12,00%	7,54%	7,65%	3,13%	1,44%	0,86%	1,20%	1,22%	13,56%	9,96%
Mayor	52,70%	40,83%	34,34%	30,00%	50,00%	42,09%	56,30%	37,11%	5,17%	9,74%	10,81%	23,98%	49,53%	38,65%
Igual	30,00%	34,86%	44,28%	48,80%	34,82%	38,69%	29,63%	48,92%	45,11%	55,59%	57,36%	54,47%	35,33%	40,24%
Menor	1,70%	8,03%	13,39%	14,30%	2,00%	9,25%	5,43%	9,88%	40,23%	30,95%	28,83%	18,29%	1,58%	9,96%
Mucho Menor	0,20%	0,23%	0,22%	0,50%	0,94%	1,70%	0,74%	0,72%	7,18%	2,58%	1,50%	2,03%	0,00%	0,80%
NS/NR	0,50%	5,00%	1,08%	0,50%	0,00%	0,73%	0,25%	0,24%	0,86%	0,29%	0,30%	0,00%	0,00%	0,40%

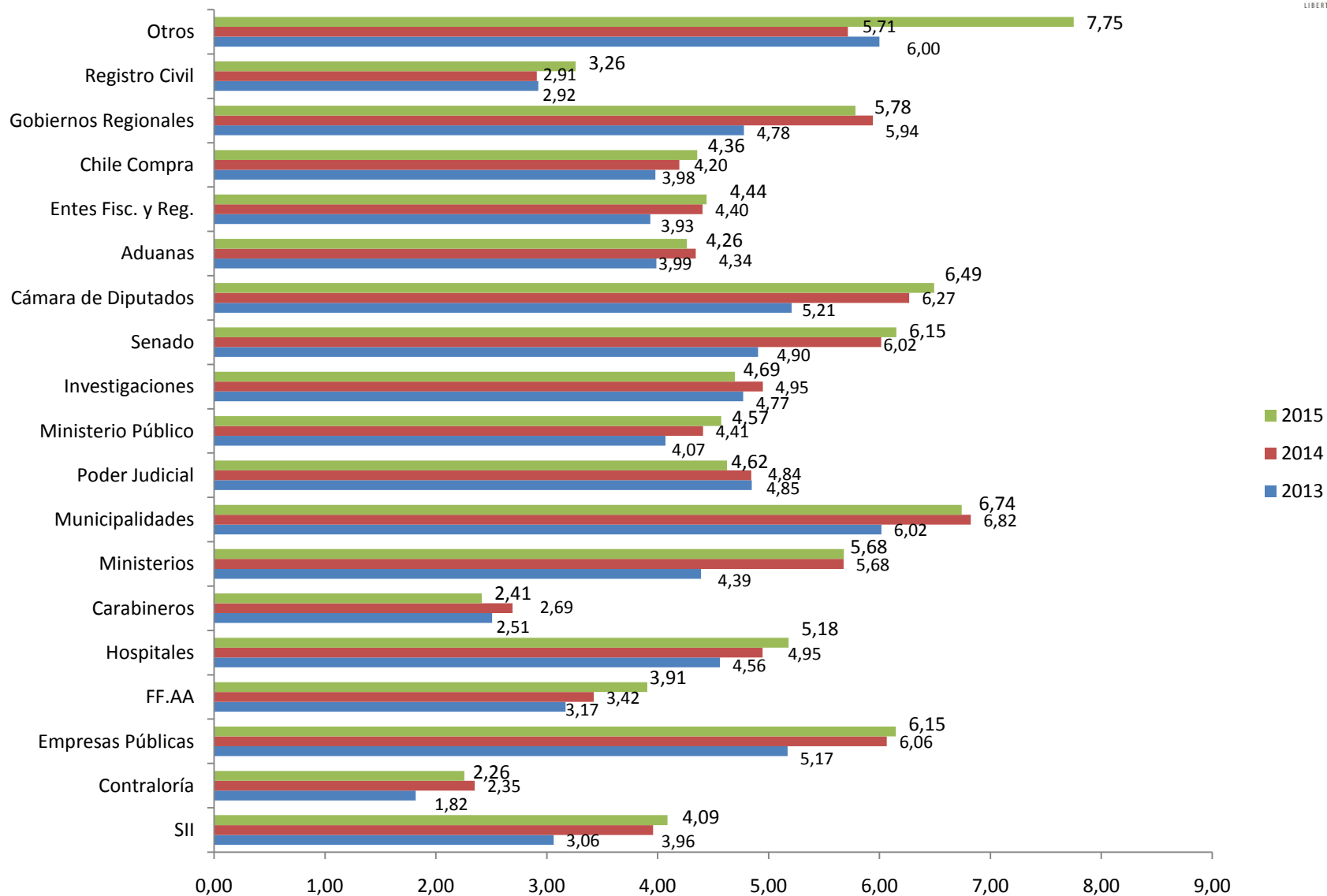
Percepción de corrupción futura

En un futuro usted piensa que la corrupción será...

■ Mucho Mayor ■ Mayor ■ Igual ■ Menor ■ Mucho Menor ■ NS/NR



Percepción de corrupción en instituciones



* Únicas variaciones estadísticamente significativas son "Otros" (al alza), Carabineros (a la baja) y las FF.AA (al alza) y el Registro Civil (alza).

Ranking de percepción de corrupción

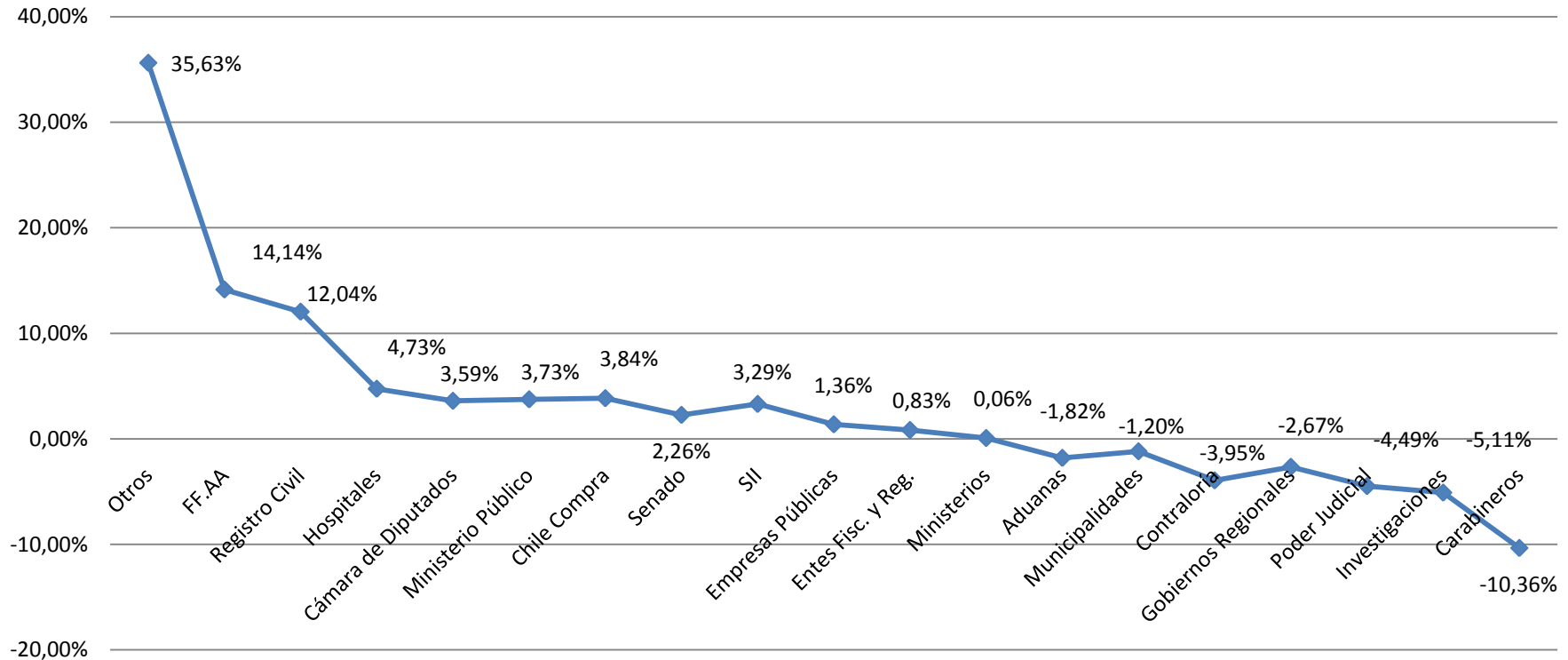
Ranking de Percepción de la Corrupción por instituciones.

	2002	2003	2004	2005	2006	2007	2008	2009	2010	2011	2012	2013	2014	2015
Municipalidades	13	11	12	14	15	15	17	18	18	18	18	18	18	18
Cámara de Diputados	9	8	9	9	11	8	10	11	12	16	16	17	17	17
Empresas Públicas	11	13	13	12	14	16	18	17	17	14	12	16	16	15
Senado	5	5	6	7	6	6	6	8	10	14	15	15	15	16
Gobiernos Regionales	-	-	-	-	-	12	14	16	13	11	11	13	14	14
Ministerios	12	10	11	11	13	14	16	15	11	10	9	10	13	13
Investigaciones	14	14	14	12	10	10	12	12	15	13	17	12	12	11
Hospitales	8	7	8	8	8	9	13	14	16	12	13	11	11	12
Poder Judicial	10	12	15	15	12	13	15	13	14	17	14	14	10	10
Ministerio Público	-	-	-	-	-	-	8	7	6	9	8	9	9	9
Entes Fisc. y Reg.	7	9	10	10	9	11	11	10	9	7	7	6	8	8
Aduanas	6	6	7	6	5	5	7	6	7	8	10	8	7	6
Chile Compra			5	5	7	7	9	9	8	6	6	7	6	7
SII	4	4	4	3	4	4	4	2	2	2	4	4	5	5
FF.AA	3	2	3	3	3	3	3	5	5	5	5	5	4	4
Registro Civil	-	-	-	-	-	-	5	4	3	3	3	3	3	3
Carabineros	2	3	1	2	1	2	2	3	4	4	2	2	2	2
Contraloría	1	1	2	1	2	1	1	1	1	1	1	1	1	1

Ranking donde 1 es la menos corrupta y 18 es la más corrupta.

Variación porcentual (2015-2014)

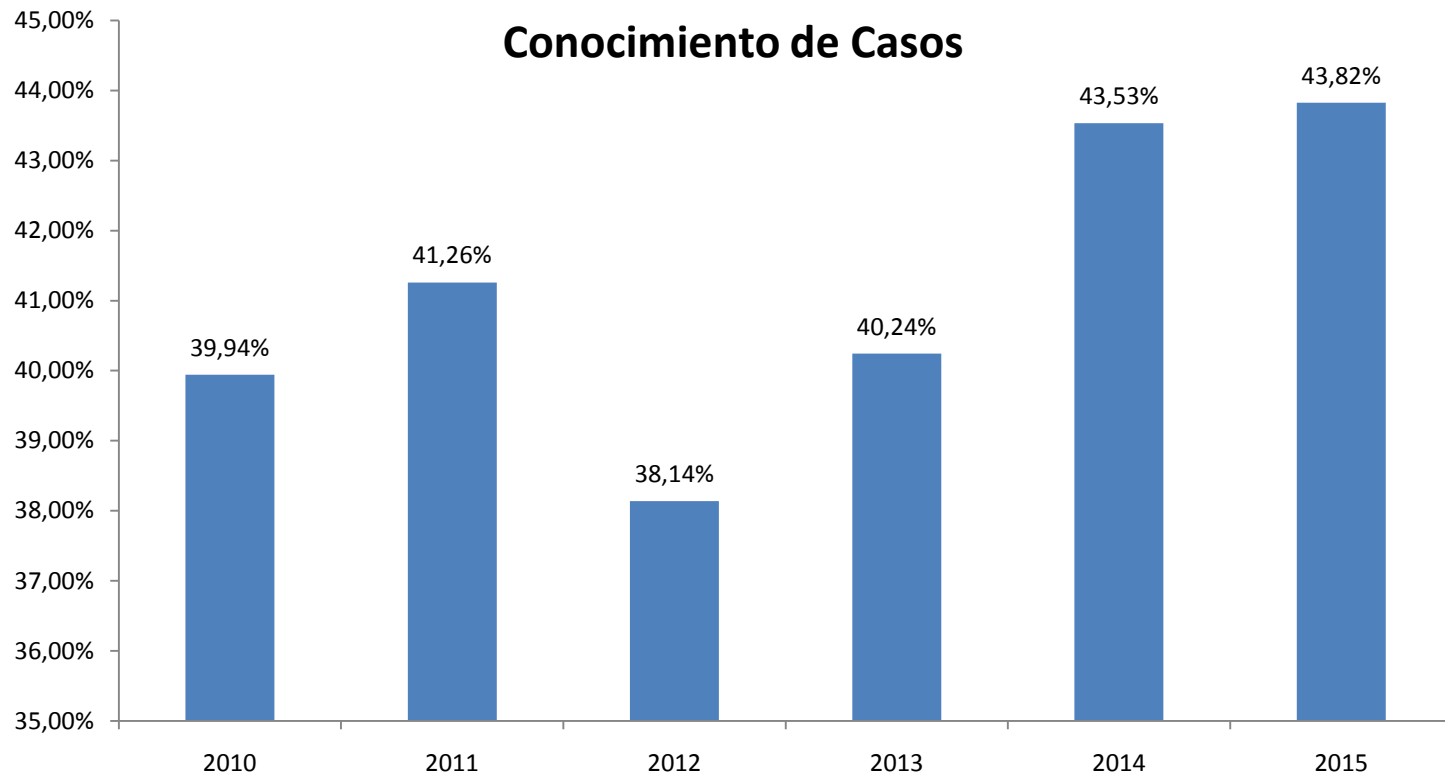
Incremento Porcentual de la Percepción de corrupción a Nivel Institucional



Variación porcentual de la nota de percepción de corrupción respecto del año anterior.

Hechos de corrupción

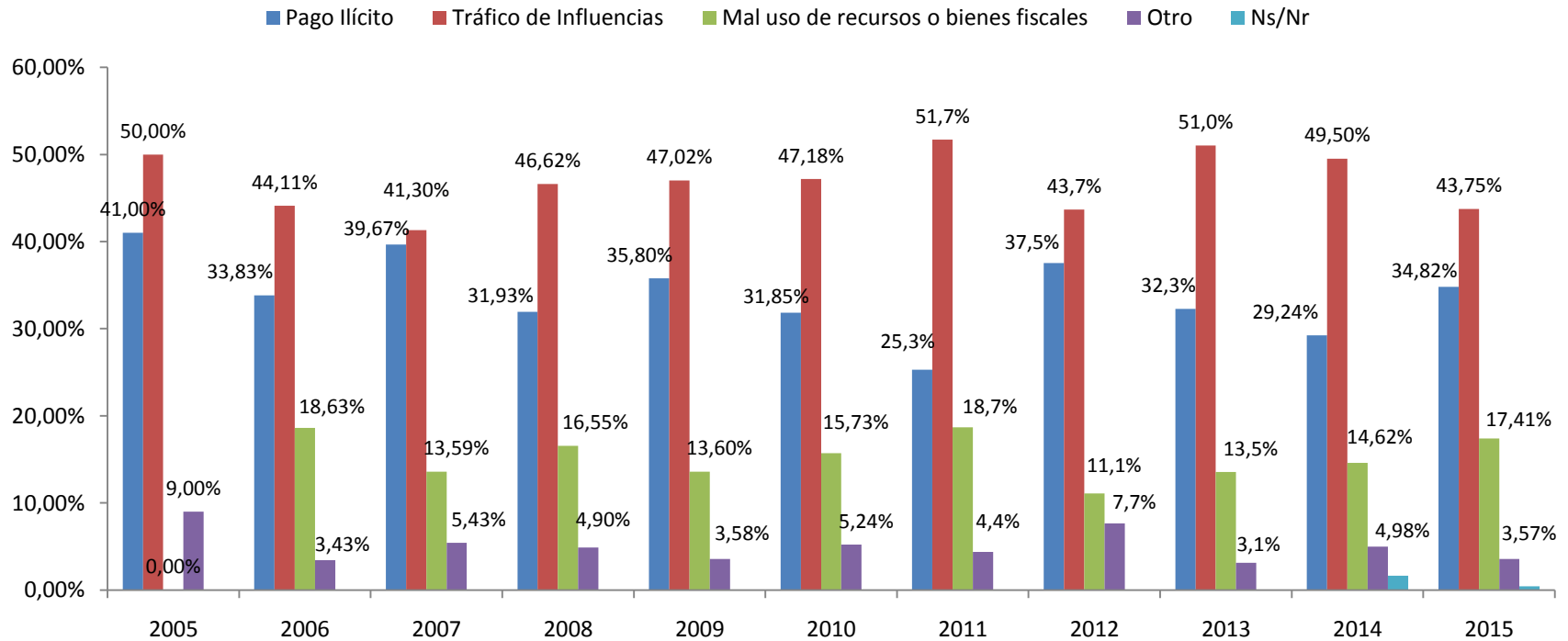
- ¿Ha conocido de forma directa algún hecho de corrupción? (respuesta afirmativa, % de conocimiento directo)



Tipo de situación

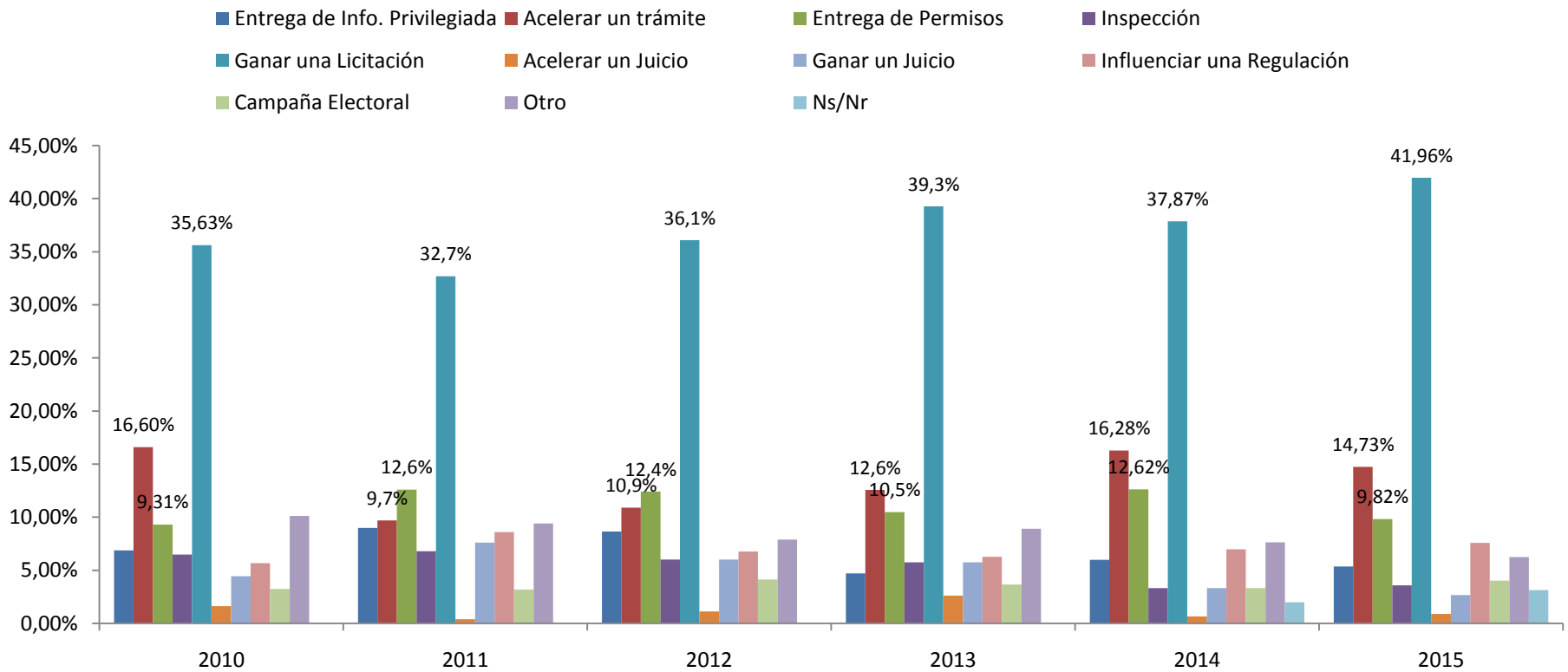
- ¿De qué tipo de situación se trataba?

Tipo de Situación



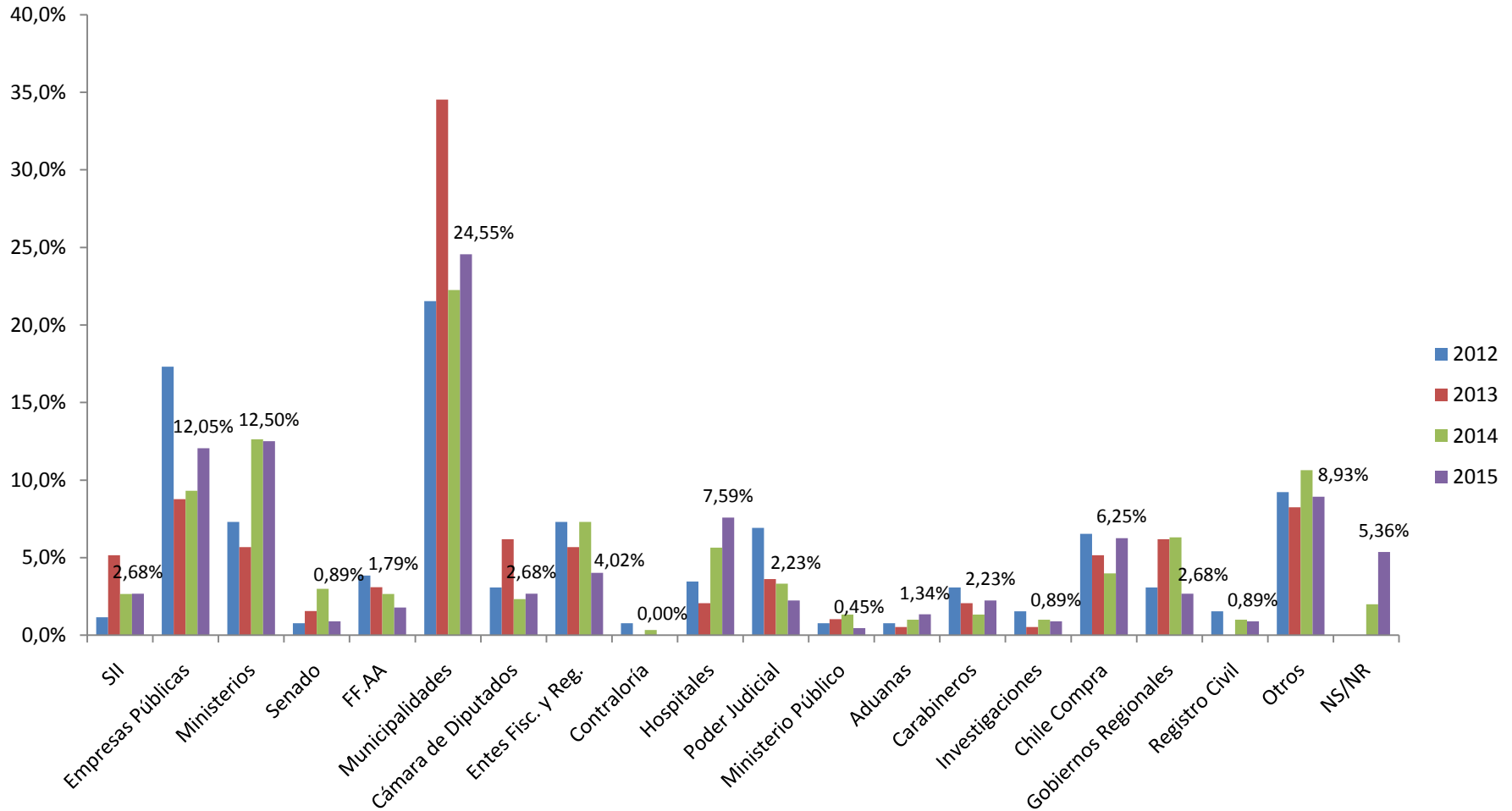
Propósito de la corrupción

- ¿Cuál era el propósito?



Hechos de corrupción en instituciones

Institución a la que pertenecía el funcionario involucrado

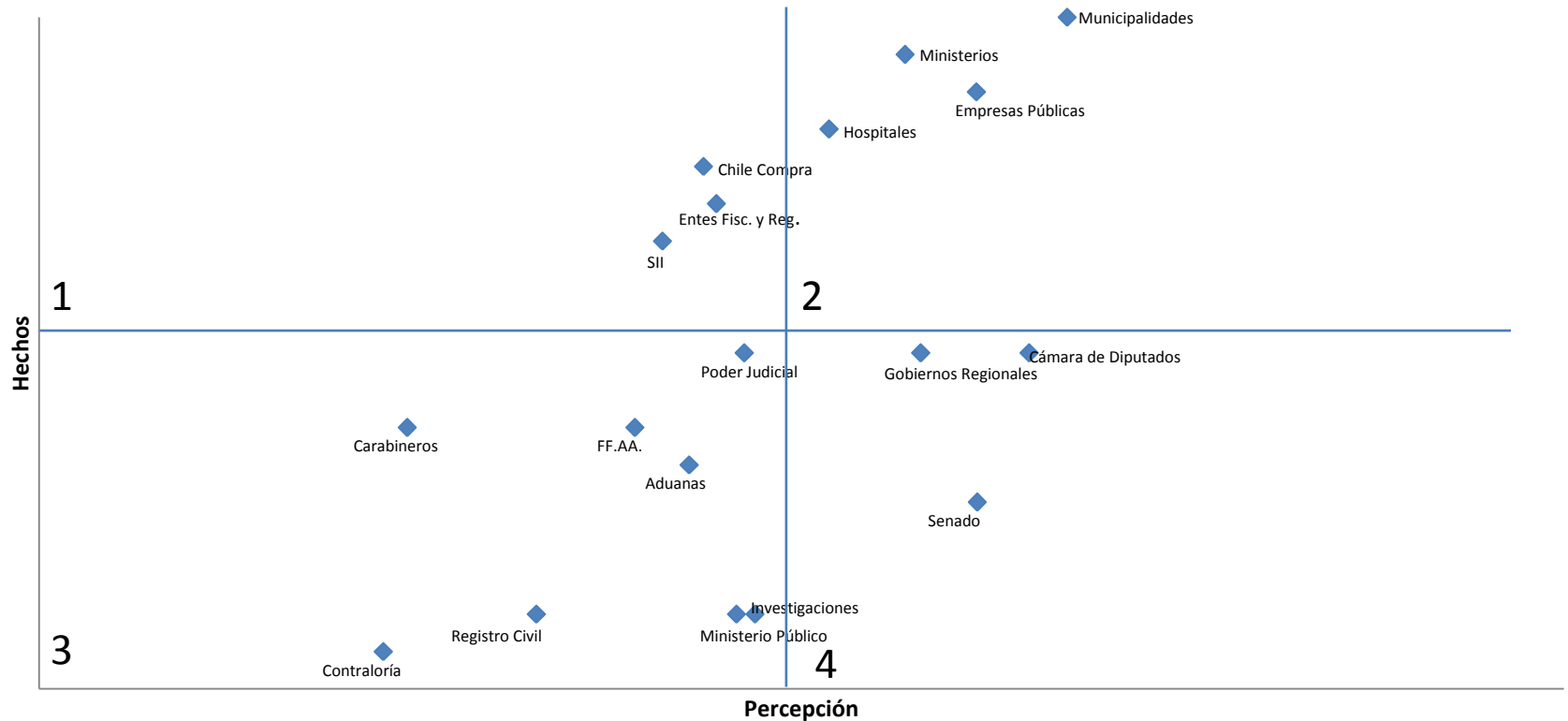


Ranking de instituciones según hechos de corrupción conocidos de manera directa

	2007	2008	2009	2010	2011	2012	2013	2014	2015
Municipalidades	16	18	18	18	18	18	18	18	18
Ministerios	14	16	17	16	17	16	14	17	17
Empresas Públicas	15	17	16	17	16	17	17	16	16
Hospitales	9	9	12	10	10	11	8	13	15
Chile Compra	10	11	13	13	9	13	12	12	14
Entes Fisc. y Reg.	13	15	15	14	14	15	13	15	13
SII	12	13	10	12	12	5	11	9	12
Cámara de Diputados	3	1	5	6	8	10	15	7	9
Gobiernos Regionales	6	12	9	9	11	9	16	14	9
Poder Judicial	11	14	14	15	15	14	10	11	9
Carabineros	4	10	11	7	4	8	7	5	7
FF.AA	7	6	8	11	13	12	9	8	7
Aduanas	5	8	6	5	6	4	4	4	6
Senado	2	4	2	3	7	2	6	10	5
Investigaciones	8	5	7	4	5	7	3	2	2
Registro Civil		7	4	8	3	6	2	3	2
Ministerio Público		3	3	2	2	3	5	6	2
Contraloría	1	2	1	1	1	1	1	1	1

Relación entre percepción y hechos de corrupción por institución en 2015

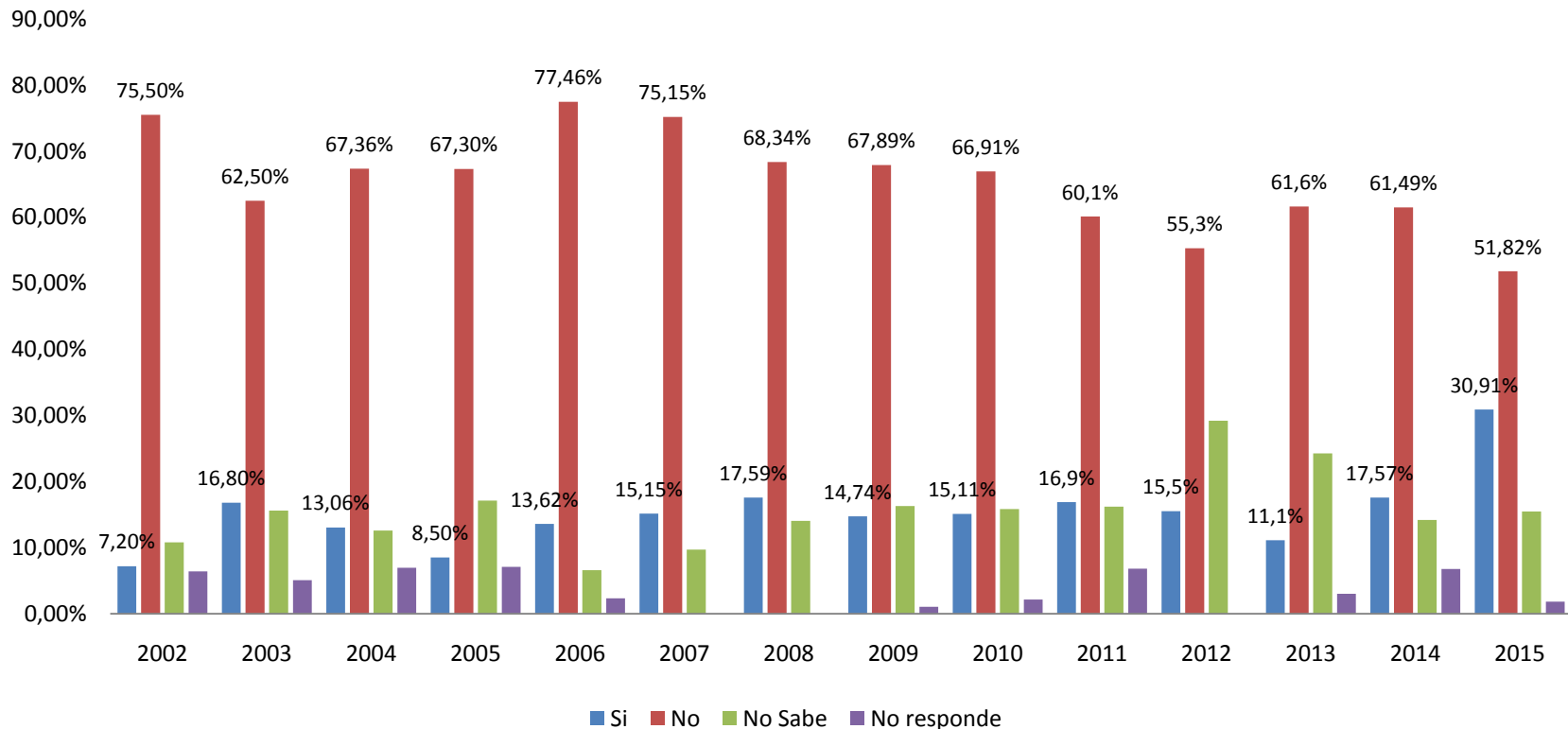
Cuadrante 1	Chilecompra, Entes fiscalizadores, SII	Percepción de corrupción es menor que los hechos reportados
Cuadrante 2	Hospitales, Municipios, Empresas públicas, Municipalidades	Percepción de corrupción es tan alta como los hechos reportados
Cuadrante 3	Carabineros, Contraloría, Registro Civil, FF.AA, Aduanas, Poder Judicial, Ministerio Público e Investigaciones.	Percepción de corrupción es tan baja como las hechos reportados
Cuadrante 4	Gobiernos regionales, Senado, Cámara de Diputados	Percepción de corrupción es mayor que los hechos reportados



Denuncia de hechos de corrupción

- ¿La víctima u otra persona denunció el caso a las autoridades?

Denuncias de hechos de Corrupción



Contribución a mejoras en la transparencia

Contribución a mejoras en los estándares de Transparencia

